

Contents

Introduction	À propos d'Instantel	3
	Ce que nous faisons	5
	Une histoire des premières de l'industrie d'Instantel	5
	Nos applications	6
	Nos produits	7
Micromate Plus™	Aperçu du système	10
	Unité de surveillance Micromate Plus	11
	Capteurs et Microphones	13
	Câbles	14
	Accessoires et Mise à Jour	16
	Pièces de rechange	17
Micromate®	Aperçu du système	19
	Unité de surveillance Micromate	20
	Capteurs et Microphones	22
	Accessoires	24
	Mise à Jour et Alimentation électrique	25
	Câbles	27
Minimate Pro4™ / Minimate Pro6™	Aperçu du système	29
	Unité de surveillance Minimate Pro	30
	Capteurs et Microphones	32
	Accessoires	35
	Mise à Jour et Alimentation électrique	37
	Câbles	38
Logiciel	Pièces de rechange	40
	Vision II™	42
	Live Data™	45
	Options de Vision II™	46
	THOR™	48
	THOR Avancé™	51
Supplémentaire	Spécifications	54
	Représentants des distributeurs et centres de calibrage	58
	Nos services	59

À Propos d'Instantel

Depuis plus de 40 ans, Instantel est un leader mondial avec les meilleurs équipements de vibration, de bruit et de surpression d'air pour les carrières, les mines, la construction, les applications civiles, géotechniques et autres. Nos produits ont contribué à la réussite des projets de nos clients dans plus de 85 pays et sur d'innombrables sites. Des capteurs spécialisés et des options d'enregistrement, à la collecte de données à distance et à une solution d'hébergement de données dans le Cloud, Instantel fournit des solutions qui fonctionnent.

Nous sommes fiers de notre position de leader du secteur, avec de nombreuses premières dans l'industrie, mais cela ne s'arrête pas là. Nous sommes engagés dans l'amélioration continue par l'innovation. Nous comprenons que nos clients sont confrontés quotidiennement à des environnements difficiles et qu'ils ont besoin de leurs données rapidement et de manière fiable pour assurer le succès de leurs projets. Nous sommes spécialisés dans la fourniture d'outils permettant de mener à bien chaque projet en toute sécurité, rapidement et dans le respect des normes.

Notre portefeuille de produits flexible permet à nos clients de choisir la solution de surveillance qui répond le mieux à leurs besoins, que ce soit en profondeur, en surface ou sous l'eau.

Bienvenue chez Instantel.



Le Plus Fiable Au Monde

Vibration ▪ Bruit ▪ Supression d'Air ▪ Surveillance à Distance ▪ Gestion des Données dan le Cloud ▪ Calibrage ▪ Réparations ▪ Solutions Logicielles



Notre Mission

Nous concevons, fabriquons, calibrons et assurons le service de tous nos produits. Pour nos systèmes logiciels, nous nous occupons de tout le support et du développement. Nous nous efforçons de créer des premières dans l'industrie, et chez Instantel, nous en avons créé beaucoup.

Notre équipe spécialisée dans le développement de produits s'efforce de nous maintenir à la pointe de l'innovation, tout en travaillant avec nos clients pour améliorer nos gammes de produits actuelles. Nous concevons des solutions logicielles qui s'intègrent totalement à nos unités, ce qui rend la collecte de données facile et sans effort. Pour nous, la facilité d'utilisation est une façon de penser, conçue dans chacun des produits Instantel.

Chez Instantel, nous ne nous contentons pas de fournir des produits de pointe, nous offrons également un service de classe mondiale. Notre équipe d'assistance technique bien informée s'efforce de fournir à nos clients une expertise et des conseils pratiques. Nos clients sont souvent confrontés à des installations difficiles et nous sommes là pour les aider à trouver la bonne solution.

Nous veillons à la qualité de chaque service que nous fournissons et ne prenons jamais de raccourcis. Nous calibrons à chaque fréquence du spectre, pas seulement à un sous-ensemble. Lorsque vos unités sont calibrées par Instantel, vous pouvez garantir l'exactitude des données relatives à vos événements. Notre équipe de service et de calibrage s'engage à réduire les délais d'exécution, en gardant les unités là où elles sont nécessaires - sur le terrain.

Nous savons que notre industrie est complexe et qu'elle s'accompagne d'exigences complexes. C'est pourquoi nous cherchons toujours à améliorer notre offre de produits et notre service. Il ne suffit pas d'être un leader de l'industrie. L'innovation, la fiabilité et la qualité sont la pierre angulaire de tout ce que nous faisons. Qu'il s'agisse d'accessoires, d'unités de surveillance complexes, d'étalonnages ou de service à la clientèle, vous pouvez faire confiance à Instantel.

Une histoire des jalons de l'industrie d'Instantel



Sismographe compact



Interface à écran tactile



Appel automatique à la maison



Mode Histogram-Combo™



Rapports sur le web



Rapport de conformité



Imprimante sur le terrain

Nos Applications

L'utilisation d'équipements lourds et les activités telles que la construction, le dynamitage, le battage de pieux et la démolition peuvent créer des vibrations, des surpressions d'air et/ou du bruit qui peuvent avoir des effets négatifs sur les structures environnantes et l'environnement, à la fois au-dessus et au-dessous du sol. Les activités sous-marines et marines mettent en danger la vie marine et l'écosystème. La surveillance de ces activités protège les personnes, les structures et l'environnement.

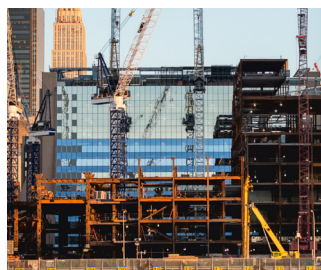
Dynamitage



Sous-marin et marin



Activité de construction Tunnels et métros



Projets civils



Battage de pieux



Carrières



Mines souterraines



Compactage Dynamique



Activité de démolition



Valeur de dose vibratoire (VDV)



Exploration pétrolière et gazière



Accès à distance



Recherche



Nos Produits

Grâce à notre solide flotte de produits, vous aurez toujours la solution idéale pour vos projets les plus exigeants. Accédez aux données de post-contrôle et aux rapports depuis votre ordinateur local pour la série Micromate en utilisant notre plateforme Vision // basée sur le cloud. Surveillez en quasi temps réel grâce à Live Data. Pour la série Minimate Pro, accédez à votre ordinateur local à l'aide du logiciel THOR. InstanTEL propose une gamme complète de systèmes matériels et logiciels pour tous vos besoins de surveillance !

Solutions de surveillance

Micromate®

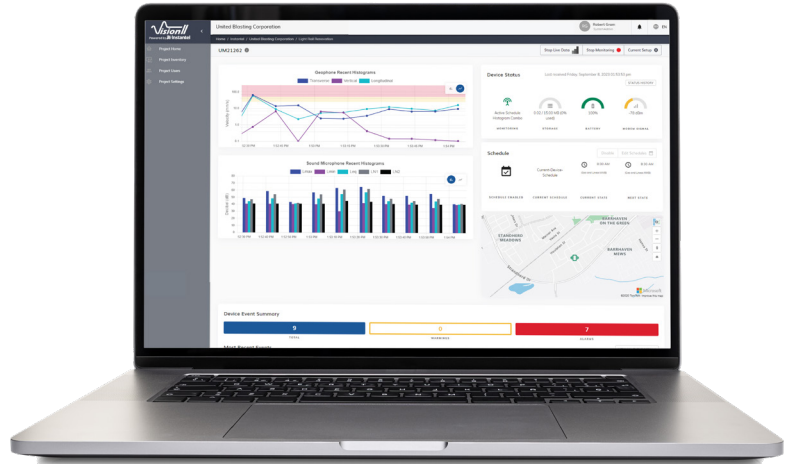


Micromate Plus™

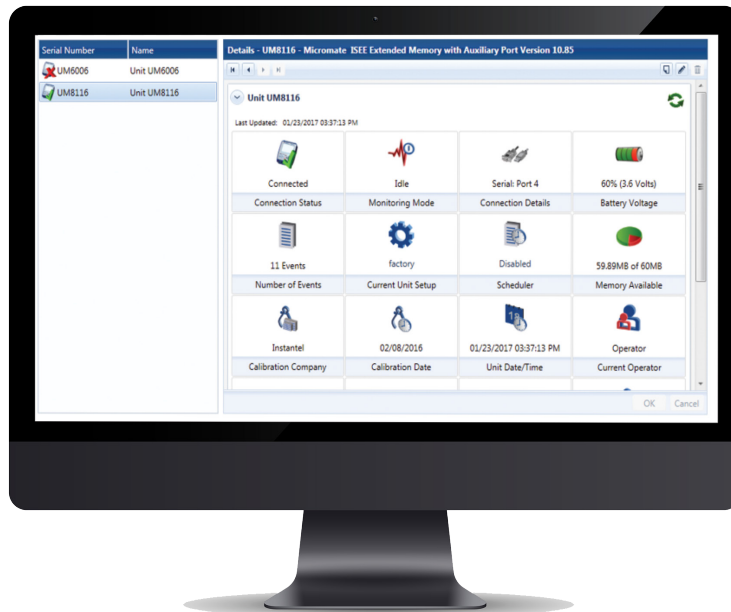


Minimate Pro™

Solutions logicielles



comprement **Live Data**™





Connexion de l'unité de surveillance Micromate Plus au système logiciel Vision //

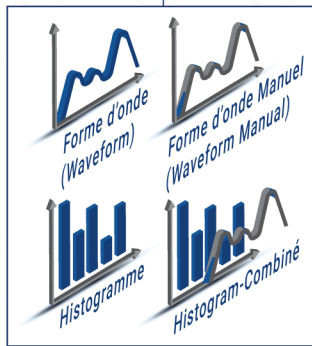
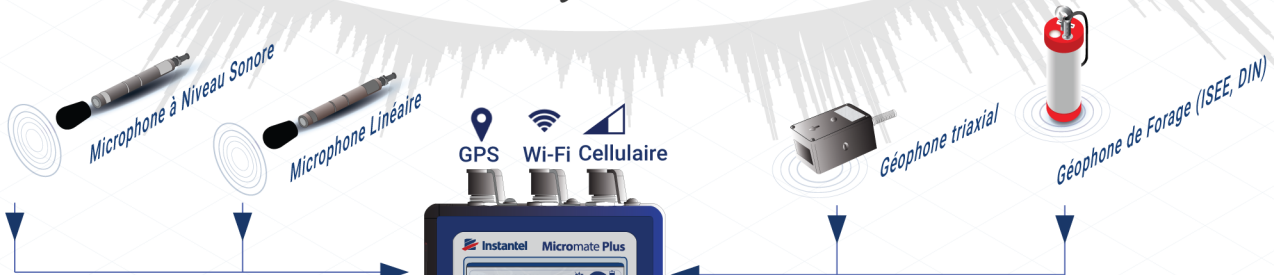
L'unité de surveillance Micromate Plus offre une solution robuste et fiable, équipée d'un modem intégré pour une connectivité sans fil. Connectez un géophone ou des microphones pour mesurer simultanément les vibrations et la surpression acoustique. Les données peuvent être récupérées directement depuis l'unité à l'aide d'un port USB-C portable, transférées via une connexion sans fil et le logiciel Vision // basé sur le cloud, ou encore en se connectant directement à un ordinateur.

Aperçu du Système

Applications

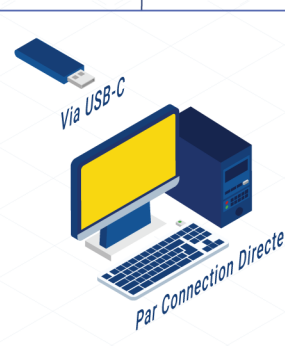


Surveillance des Vibrations



Options du Mode d'enregistrement

Options de Transmission de Données



Sortie de données



Micromate Plus™

UNE MEILLEURE FAÇON DE SURVEILLER

L'unité de surveillance Micromate Plus offre un suivi robuste et fiable grâce à ses options de connectivité intégrées, notamment des modems cellulaires et Wi-Fi, un GPS et un contrôleur de charge solaire. Le port USB-C permet une recharge rapide et facilite le transfert de données lorsqu'aucun réseau cellulaire n'est disponible. L'alimentation solaire peut être connectée via le port d'alimentation (Power), et la récupération des données est simplifiée grâce au logiciel Vision II – sans frais d'abonnement mensuels.

L'une des caractéristiques les plus remarquables du Micromate Plus est la possibilité d'utiliser des géophones interchangeables, indépendants de l'unité de base. Seuls les géophones nécessitent un étalonnage, ce qui permet à l'unité de rester déployée sur le terrain. Avec un jeu supplémentaire de géophones préalablement calibrés, il est possible de les remplacer rapidement afin d'éviter tout temps d'arrêt. Les géophones peuvent être montés sur une surface horizontale ou verticale, et il est possible de les surveiller simultanément avec les microphones linéaires et sonores en temps réel, parfaitement synchronisés. Le microphone sonore enregistre à la fois les niveaux en décibels (dB) et des extraits audio. Pour la configuration sur le terrain, le clavier de sécurité (fail-safe) garantit le bon fonctionnement, même dans les zones sans couverture cellulaire.

Conçu pour résister aux conditions les plus difficiles, le Micromate Plus est équipé de connecteurs conformes aux normes militaires (Mil-Spec) à code couleur, d'un indice de protection IP68, et d'un boîtier robuste en aluminium avec une protection amovible. Les connecteurs solides peuvent être utilisés même avec des gants. Capable de fonctionner dans des températures extrêmes allant de -40 °C à 55 °C (-40 °F à 131 °F), l'unité est conçue pour une fiabilité totale, quel que soit l'environnement. La récupération des données est également flexible – soit par téléversement automatique via Wi-Fi ou connexion cellulaire vers la plateforme Vision II basée sur le cloud, soit hors ligne via le port USB-C pour une clé

USB ou une connexion directe à un ordinateur. En ligne ou hors ligne, vous pouvez toujours accéder à vos données – 24 h/24, 7 j/7, 365 j/an.

Le Micromate Plus est conçu pour une utilisation simple et intuitive, avec une interface adaptée aux opérations quotidiennes. Les touches de fonction à accès rapide facilitent les tâches courantes, et l'intégration fluide avec le logiciel Vision II transforme l'unité en une solution de surveillance complète. Vous pouvez facilement basculer entre différentes normes de conformité internationales, comme ISEE et DIN, et générer des rapports de conformité personnalisés selon les exigences locales directement dans Vision II.



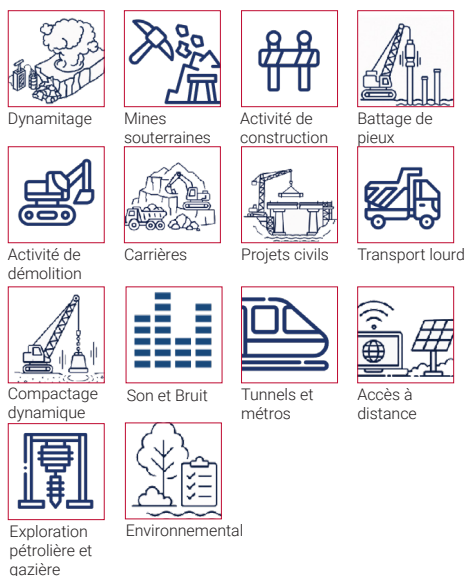
FONCTIONNANT EN TOUTE TRANSPARENCE AVEC LE LOGICIEL VISION //

Le Micromate Plus s'intègre au logiciel Vision // afin d'offrir une solution de surveillance infonuagique comprenant la gestion des entreprises, des utilisateurs, des projets et des appareils. Les utilisateurs ont accès à des jauges en temps réel pour les données critiques, ainsi qu'à des avertissements et alertes configurables permettant une intervention rapide. La synchronisation et la configuration à distance simplifient les opérations sur le terrain, tandis que les graphiques de conformité peuvent être téléchargés et imprimés pour répondre aux exigences de rapports et de conformité réglementaire.



Un appareil de surveillance robuste et polyvalent, conçu pour offrir une utilisation fiable dans une vaste gamme d'applications.

L'unité de base est dotée de géophones interchangeables calibrés conformément aux normes internationales, notamment les normes ISEE, DIN et suédoises. Pour obtenir la liste complète des normes, veuillez consulter la fiche technique 727B001.



Le Micromate Plus est conçu pour être polyvalent et peut facilement passer d'une application à une autre. Sa vaste gamme d'applications comprend le sautage, l'exploitation minière, les carrières, les projets civils et les activités de construction.

Description	Code
Unité de base	727A4201
Unité de base avec port auxiliaire	727A4202
Vision //	Included
Live Data	72600801

Feuille d'instructions disponible en ligne

Vidéos tutoriels disponibles sur YouTube
YouTube.

Géophones et microphones

Les géophones et microphones Micromate Plus sont entièrement interchangeables, vous permettant de remplacer rapidement toute unité nécessitant un étalonnage par une unité préétalonnée, minimisant ainsi les temps d'arrêt et assurant le bon déroulement de vos opérations sur le terrain.



Géophone Triaxial et Uniaxial

Géophone calibré selon plusieurs normes, notamment ISEE 2 - 250 Hz, DIN 1 à 80 et DIN 1 à 315 Hz. Peut être monté sur des surfaces verticales ou horizontales. Manchon de connecteur à couleur bleu. Comprend des pointes de montage (N°/P: 1100241)

Description	Code
Longueur de câble 2 m (6,6 pi)	727A0301
Longueur de câble 8 m (26,3 pi)	727A0302

Feuille d'instructions disponible en ligne



Microphone de Niveau Sonore

10 Hz - 20 kHz microphone de classe 1 pour le son et le bruit. Calibré selon la norme IEC 61672-1. Comprend un support pour microphone. (N°/P: 720A6001).

Description	Code
Longueur de câble 2 m (6,6 pi)	727A3001

Feuille d'instructions disponible en ligne

Géophone Triaxial de Forage

Géophone calibré selon plusieurs normes, notamment ISEE 2 - 250 Hz, DIN 1 à 80 et DIN 1 à 315 Hz. Taille 64 mm (2,5 po). Remarque : Nécessite un trou de forage d'un diamètre minimal de 7,6 cm (3 po) pour l'installation.



Description	Code
Longueur de câble 30 m (97,4 pi)	727A4001
Longueur de câble 75 m (246,1 pi)	727A4003

Microphone Linéaire ISEE

Microphone linéaire 2 - 250 Hz. Mesure la surpression de l'air sur une échelle linéaire. Calibré selon la norme ISEE-2022. Comprend un support pour microphone (N°/P: 720A6001).



Description	Code
Longueur de câble 2 m (6,6 pi)	727A3101

Feuille d'instructions disponible en ligne

Câbles



Câble d'extension pour géophone

Comprend les connecteurs.
(Manchon de connecteur bleu.)

Description	Code
Longueur de câble 10 m (32,8 pi)	727A3501
Longueur de câble 30 m (98,4 pi)	727A3502
Longueur de câble 75 m (246,1 pi)	727A3503



Câble d'extension pour le microphone linéaire

Comprend les connecteurs.
(Manchon de connecteur rouge.)

Description	Code
Longueur de câble 10 m (32,8 pi)	727A3601
Longueur de câble 30 m (98,4 pi)	727A3602
Longueur de câble 75 m (246,1 pi)	727A3603



Câble d'extension pour le microphone de niveau sonore

Comprend les connecteurs.
(Manchon de connecteur vert.)

Description	Code
Longueur de câble 10 m (32,8 pi)	727A3701
Longueur de câble 30 m (98,4 pi)	727A3702
Longueur de câble 75 m (246,1 pi)	727A3703

Câble de Déclenchement Externe



Câble de déclenchement externe utilisé pour déclencher à distance une unité de surveillance Micromate Plus.
Remarque : Nécessite l'option de port auxiliaire installée en usine (P/N : 727A3301).

Description	Code
Longueur de câble 2 m (6,6 pi)	727A3901

Câble d'extension pour antennes



Câble d'extension pour antennes Wi-Fi, GPS ou cellulaires.

Description	Code
Longueur de câble 1 m (3,3 pi)	300-100161-000

Alimentation

Bloc d'alimentation pour le chargement du Micromate Plus, compatible avec les prises d'Amérique du Nord ou internationales.



Description	Code
Adaptateur secteur (Haut)	727A2801
Câble à 3 broches (AN - bas gauche)	300-100160-000
Câble à 3 broches (Intl - bas droit)	727A4501

Câbles

Câble d'alimentation à extrémités libres



Permet de connecter l'unité Micromate Plus à une source d'alimentation externe, telle qu'une batterie ou un panneau solaire.

Description	Code
Longueur de câble 2 m (6,6 pi)	727A4401

Câble USB-C étanche



Câble USB-C étanche destiné à être utilisé lorsque l'unité Micromate Plus est exposée aux intempéries.

Description	Code
Longueur de câble 2 m (6,6 pi)	727A4101

Câble USB-C Standard



À utiliser lorsque le Micromate Plus est protégé des intempéries.

Description	Code
Longueur de câble 1,8 m (6 pi)	300-100159-000

Antenne GPS avec Câble



Antenne GPS TNC avec connecteur mâle TNC. Comprend une base magnétique.

Description	Code
Longueur de câble 2 m (6,6 pi)	300-000021-000



Accessoires et Mise à Jour



Illustré avec l'unité insérée (non incluse)

Housse de Protection

Housse de protection en caoutchouc avec couvercle en plastique transparent pouvant s'articuler à chaque extrémité. Offre une protection contre l'eau, la poussière et les chocs causés par des objets étrangers. Diverses options de montage sont disponibles pour répondre à différents besoins d'installation. Comprend un ensemble de quincaillerie en acier inoxydable (vis et rondelles) [non illustré].

Description	Code
Housse de protection avec couvercle	727A3401



Contrôleur d'Alarme à Distance

Contrôleur autonome avec une capacité de commande auxiliaire à haute puissance pour les sirènes externes et autres alarmes.

Description	Code
Longueur de câble 2 m (6,6 pi)	727A4701



Port Auxiliaire

A utiliser avec une alarme à distance ou un câble de déclenchement externe. Remarque : Doit être configuré par le fabricant.

Description	Code
Port AUX installé en usine	727A3301

Sacoche de Transport

Sacoche souple utilisée pour stocker et transporter les unités de base du Micromate Plus et leurs accessoires. Insert en mousse inclus.



Description	Code
Sacoche souple de transport	727A4201

Plaque de Nivellement pour Géophones

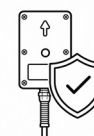
Comprend une plaque de mise à niveau, des pieds et un niveau à bulle intégré. À utiliser avec les géophones Micromate Plus.



Description	Code
Plaque de nivellement	727A4301

Géopotting

Scellage des géophones à l'époxy afin d'empêcher l'infiltration d'humidité.



Description	Code
Géopotting installé en usine	GEOPOTTING

Pièces de Rechange



Pics de Montage pour Géophones Triaxiaux

Pic de montage pour géophones à utiliser avec les géophones triaxiaux InstanTel ou les unités avec les géophones internes. Ensemble de trois pointes.

Description	Code
Longueur de pic 7,6 cm (3 po)	1100241



Pare-vent pour Microphones

Pare-vent pour microphones Linéaire ou de Niveau Sonore (N°/P: 721A0201, 721A2301, 720A1801, 720A5101, 720A4801, 714A9801, 714A2001, 714A5501, 727A3001, or 727A3101).

Description	Code
Pour Microphone de Niveau Sonore	72702901
Pour Microphone Linéaire	410-720001-000



Couvercle de protection antipoussière de rechange

Couvercle de protection antipoussière de rechange pour l'unité Micromate Plus. Vendue individuellement.

Description	Code
Pour les connecteurs du Microphone de Niveau Sonore, USB-C, et AUX	72701701
Pour le connecteur du Géophone	72701801
Pour les connecteurs des Antennes	72701901
Pour les connecteurs du Microphone Linéaire et Alimentation	72702101

Montage du Support pour Microphone



Assemblage en trois pièces. Conçu pour une utilisation avec les microphones linéaires et sonores InstanTel (N°/P: 721A0201, 721A2301, 720A1801, 720A5101, 720A4801, 714A9801, 714A2001, 714A5501, 727A3001, or 727A3101).

Description	Code
Hauteur totale 80 cm (31,5 po)	720A6001

Antenne de Rechange

Vendue individuellement. (De gauche à droite: Cellulaire, Wi-Fi, GPS)



Description	Code
Cellulaire	727A4901
Wi-Fi	727A4801
GPS	727A5001

Couvercle antipoussière de rechange pour câble

Couvercle antipoussière de rechange pour câble pour les capteurs de l'unité Micromate Plus. Vendue individuellement.



Description	Code
Pour les connecteurs du Microphone Linéaire et Alimentation	727A2801
Pour les connecteurs du Microphone de Niveau Sonore, USB-C, et AUX	727A2901
Pour le connecteur du Géophone	727A3001



Comment une unité de surveillance Micromate se connecte grâce aux logiciels THOR et Vision //.

Les capteurs de géophones et de microphones de l'unité Micromate captent toutes les vibrations pertinentes provenant d'une multitude d'applications industrielles. En utilisant la forme d'onde, l'histogramme ou une combinaison des deux modes, l'unité Micromate recueille des données sur les événements et transmet ensuite les données à un ordinateur ou à un appareil mobile via une connexion directe, USB, ou via un modem cellulaire sur Internet.

Aperçu du système



Micromate®

ASSEZ PETIT POUR TENIR DANS LA PAUME DE VOTRE MAIN

Enregistrez en toute transparence les vibrations, le son/bruit ou la surpression de l'air avec un seul appareil de surveillance. L'unité Micromate est un appareil au design robuste, étanche et fiable, conçu pour résister à des conditions difficiles. Le temps mort est nul et comprend 10 à 15 jours de surveillance piquerrompue grâce à la batterie interne fournie. Les 15 Mo de mémoire de l'unité Micromate peuvent stocker jusqu'à 1 000 événements, et peuvent être mis à niveau à 4 000 événements avec l'option de mémoire étendue de 60 Mo.

L'unité Micromate est léger et portable. Il est suffisamment petit pour tenir dans la paume de la main et dispose d'un écran tactile couleur haute résolution avec un clavier QWERTY. Il est doté d'un port USB intégré qui permet de connecter facilement une clé USB pour transférer des événements ou même mettre à jour le micrologiciel de l'appareil - rapidement, facilement et tout cela sur le terrain sans avoir besoin d'un ordinateur.

L'unité Micromate est livré avec trois canaux pour un géophone triaxial et un canal pour un microphone à surpression d'air ou à niveau sonore. Chaque unité de base est couplée à un géophone et configurée pour répondre à l'une des normes industrielles suivantes :

- Société internationale des ingénieurs en explosifs (ISEE-2022)
- Institut allemand de normalisation (Deutsches Institut für Normung DIN 45669-1)
- Dynamitage de roches suédoise (Swedish Blasting SS4604866)
- Battage des pieux suédoise (Swedish Pile Driving SS025211)

Recommandation : Cet appareil se connecte à un modem externe. Lors de l'utilisation de modems, il est recommandé d'appliquer des mesures de sécurité appropriées, telles que l'utilisation de mots de passe forts et uniques, ainsi que le recours à des adresses IP de confiance (liste d'autorisation ou whitelisting).



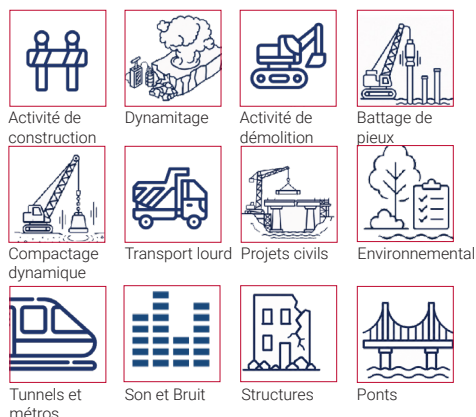
L'unité Micromate illustrée avec une housse de protection et couvercle.

FONCTIONNEMENT AVEC LES SYSTÈMES LOGICIELS INSTANTEL

Le Micromate s'intègre parfaitement aux plateformes logicielles Vision II et THOR, vous offrant une flexibilité complète. Utilisez Vision II pour une gestion à distance complète ou THOR pour une analyse approfondie et avancée. Quels que soient les besoins de votre projet, le Micromate répond présent — compact par sa taille, puissant par ses performances.



Conçu sur mesure avec une conception robuste et fiable pour résister aux conditions difficiles, y compris à l'eau.



L'unité de base est dotée de géophones calibrés conformément aux normes internationales, notamment les normes ISEE et DIN. Pour obtenir la liste complète des normes, veuillez consulter la fiche technique 982-721001-000.

Le Micromate est conçu pour être polyvalent et peut facilement passer d'une application à une autre. Sa vaste gamme d'applications comprend le sautage, le battage de pieux, les démolitions, le son et le bruit, ainsi que la construction.

Description	Code
Unité Micromate ISEE	727A2501
Unité Micromate DIN	727A2601
Dynamitage de roches suédoise	727A3601
Battage des pieux suédoise	727A3801

Fiche technique du Micromate disponible en ligne

Vidéos tutoriels disponibles sur YouTube.

Géophones et Microphones

Les géophones et microphones Micromate sont conçus pour offrir fiabilité et polyvalence, assurant une surveillance précise des vibrations du sol, du son et des surpressions atmosphériques. Grâce à leurs performances constantes et fiables, ils vous aident à respecter les normes internationales les plus reconnues au monde.



Géophone Triaxial ISEE

Géophone 2-250 Hz calibré selon la norme ISEE-2022. Comprend des piques de montage pour géophones triaxiaux (N°/P : 110241).
Remarque : doit être calibré sur une unité de base Micromate (N°/P : 721A2501).

Description	Code
Longueur de câble 2 m (6,6 pi)	721A2901
Longueur de câble 5 m (16,4 pi)	721A2902



Géophone Triaxial pour Dynamitage Suédois

Géophone 5-300 Hz. Calibré selon la norme SS4604866:2011. Comprend des piques de montage pour géophones triaxiaux (N°/P : 110241).
Remarque : doit être calibré sur une unité de base Micromate (N°/P : 721A3601).

Description	Code
Longueur de câble 2 m (6,6 pi)	721A3501
Longueur de câble 5 m (16,4 pi)	721A3502

Géophone Triaxial DIN

Géophone 1-315 Hz calibré selon la norme DIN 45669-1. Comprend des piques de montage pour géophones triaxiaux (N°/P : 110241).
Remarque : doit être calibré sur une unité de base Micromate (N°/P : 721A2601).



Description	Code
Longueur de câble 2 m (6,6 pi)	721A3301
Longueur de câble 5 m (16,4 pi)	721A3302

Géophone Triaxial Suédois pour Enfoncer des Pieux

Géophone 2-150 Hz. Calibré selon la norme SS025211. Comprend des piques de montage pour géophones triaxiaux (N°/P : 110241).
Remarque : doit être calibré sur une unité de base Micromate (N°/P : 721A3801).



Description	Code
Longueur de câble 2 m (6,6 pi)	721A3701
Longueur de câble 5 m (16,4 pi)	721A3702



Géophone Triaxial de Forage

Géophone de forage Calibré selon la même norme que l'unité de base du Micromate. Remarque : l'installation nécessite un trou de 76 mm (3 po) de diamètre minimum.



Description	Code
Longueur de câble 30 m (98,4 pi)	721A2401
Longueur de câble 75 m (246,1 pi)	721A2402

Feuille d'instructions disponible en ligne 

Microphone Linéaire

Microphone linéaire 2-250 Hz. Mesure la surpression de l'air sur une échelle linéaire. Calibré selon la norme ISEE-2022. (Illustré avec un para-vent N°/P: 1712.) Comprend un câble de 2 m (6,6 pi) et un ensemble support de microphone (N°/P : 720A6001). Comprend un support pour microphone. (N°/P : 720A6001).



Description	Code
Longueur de câble 2 m (6,6 pi)	721A0201

Feuille d'instructions disponible en ligne 

Microphone de Niveau Sonore

10 Hz - 20 kHz microphone de classe 1 pour le son et le bruit. Calibré selon la norme CEI 61672-1. (Illustré avec un para-vent N°/P: 410-720001-000.) Comprend un support pour microphone (N°/P : 720A6001).



Description	Code
Longueur de câble 2 m (6,6 pi)	721A0201

Feuille d'instructions disponible en ligne 

Accessoires

Plaque de Nivellement pour Géophones Triaxiaux



Comprend une plaque de mise à niveau, des pieds et un niveau à bulle intégré. À utiliser avec les géophones externes Micromate, Minimate Pro, Minimate Plus, Blastmate III et Minimate Blaster.
Remarque : Géophone non compris.

Description	Code
Plaque de Nivellement	714A1801

Contrôleur d'Alarme à Distance



Contrôleur autonome avec une capacité de commande auxiliaire à haute puissance pour les sirènes externes et autres alarmes. Remarque : Nécessite l'option de port auxiliaire installé en usine, voir les mises à niveau de l'unité Micromate ci-dessous.

Description	Code
Longueur de câble 2 m (6,6 pi)	721A0901

Feuille d'instructions disponible en ligne

Housse de Protection et Couvercle



Housse de protection en caoutchouc avec un couvercle en plastique transparent qui peut s'articuler à chaque extrémité. Protège de l'eau, de la poussière et des chocs contre les corps étrangers. Différentes options de montage existent pour répondre aux diverses exigences d'installation.

Description	Code
Housse de protection en caoutchouc avec couvercle	721A0301

Feuille d'instructions disponible en ligne

Supports Muraux pour Géophones Triaxiaux

Utilisé pour monter un géophone triaxial sur un mur ou une autre surface verticale. Comprend des boulons, un bloc de montage en aluminium et des instructions de montage. (Géophone non inclus). Remarque : Cette mise à niveau facultative doit être effectuée par le fabricant et modifie un géophone triaxial Micromate à une orientation de montage mural.mount orientation.



Description	Code
Kit de montage mural	718A0101
Modification optionnelle	721A3001

Imprimante de Terrain Portable

Imprimante fonctionnant sur batterie et comprenant un câble USB. Légère et facile à utiliser transportés pour l'impression de copies papier des rapports d'événements sur le terrain. Remarque : cette imprimante est dotée d'un micrologiciel personnalisé spécifique pour les appareils Micromate et doivent être achetés par l'intermédiaire d'InstanTel pour assurer la compatibilité.



Description	Code
Imprimante de Terrain Portable	721A4301
Papier (contient 5 rouleaux)	TP5000-80-25C

Feuille d'instructions disponible en ligne

Sacoche de Transport

Sacoche souple utilisée pour stocker et transporter les unités de base du Micromate et leurs accessoires. Insert en mousse inclus.



Description	Code
Sacoche de Transport	721A3101

Mise à Jour et Alimentation électrique



Mémoire Étendue

Augmente la mémoire non volatile interne de l'unité de surveillance Micromate de 15 à 60 Mo. Cette mise à niveau optionnelle augmente la capacité de stockage de 1,000 événements à 4,000 événements. Remarque : Doit être configuré par le fabricant.

Description	Code
Mémoire Étendue	721A1101

Géopotting

Scellage des géophones à l'époxy afin d'empêcher l'infiltration d'humidité.



Description	Code
Géopotting installé en usine	GEOPOTTING



Durée de Vie Prolongée de la Batterie

Prolonge la durée de vie de la batterie de l'unité de surveillance Micromate de 10 à 15 jours. Remarque : Doit être configuré par le fabricant.

Description	Code
Durée de vie de la batterie	721A1301

Port Auxiliaire

A utiliser avec une alarme à distance ou un câble de déclenchement externe. Remarque : Doit être configuré par le fabricant.



Description	Code
Port AUX installé en usine	721A0101

Adaptateur d'Alimentation



Mini bloc d'alimentation USB pour utilisation avec les unités de surveillance Micromate en Amérique du Nord. Entrée 100 - 240V AC. Sortie 5V DC, 1A.

Description	Code
Adaptateur d'alimentation pour l'Amérique du Nord	370-000024-000

Chargeur Universel

Adaptateur d'alimentation pour utilisation avec les unités de surveillance Micromate à l'échelle internationale. Entrée 110-240V AC 50/60Hz, sortie 5V DC, 1A.



Description	Code
Chargeur Universel	721A1201



Câbles

Câble de Rallonge de 10 m (32,8 pi)



À utiliser avec les géophones de l'unité Micromate, les géophones de forage et les microphones. Comprend les connecteurs.

Description	Code
Longueur de câble 10 m (32,8 pi)	721A0803

Câble de Rallonge de 30 m (98,4 pi)



À utiliser avec les géophones de l'unité Micromate, les géophones de forage et les microphones. Comprend les connecteurs.

Description	Code
Longueur de câble 30 m (98,4 pi)	721A0801

Câble de Rallonge de 75 m (246,1 pi)



À utiliser avec les géophones de l'unité Micromate, les géophones de forage et les microphones. Comprend les connecteurs.

Description	Code
Longueur de câble 75 m (246,1 pi)	721A0802

Kit de Câble d'Extension Personnalisé



Kit pour l'épissage de câbles d'extension de longueur personnalisée pour les géophones de l'unité Micromate, les géophones de forage et les microphones sur le terrain. Comprend deux câbles. Un câble est muni d'un connecteur mâle et l'autre câble est muni d'un connecteur femelle à une extrémité. L'autre extrémité de chaque câble n'a pas de connecteur.

Description	Code
Longueur de câble 2 m (6,6 pi)	721A3201

Câble de Déclenchement Externe



Comprend un câble pour déclencher à distance une unité de surveillance Micromate. Remarque : nécessite l'option port auxiliaire installée en usine (N°/P : 721A0101).

Description	Code
Longueur de câble 2 m (6,6 pi)	721A1401

Câble USB à RS-232

Utilisé pour connecter une unité de surveillance Micromate à un modem cellulaire.



Description	Code
Longueur de câble 1,8 m (5,9 pi)	721A1001

Feuille d'instructions disponible en ligne



Comment une unité de surveillance Minimate Pro™ se connecte en utilisant les logiciels THOR™ et Vision™

Les capteurs géophoniques et microphoniques des unités Minimate Pro4 (4 canaux) et Minimate Pro6 (6 canaux), ainsi que les capteurs avancés (géophone triaxial haute fréquence, géophone de forage triaxial haute fréquence, microphone haute pression, hydrophone, accéléromètres 0,5g-50g-500g) capturent toutes les vibrations pertinentes (jusqu'à 65,536 échantillons par seconde) d'une multitude d'applications industrielles. En utilisant la forme d'onde, l'histogramme ou une combinaison des deux modes, l'unité Minimate Pro capture les données d'événements et les transmet ensuite à un ordinateur ou à un appareil mobile via une connexion directe ou via un modem cellulaire sur Internet.

Aperçu du Système



Minimate Pro™

SURVEILLANCE AVANCÉE POUR LES APPLICATIONS EXIGEANTES

Faites l'expérience d'un ensemble unique de capacités de surveillance avancées pour l'enregistrement des vibrations, du son/bruit ou de la surpression d'air. Conçu pour résister aux conditions les plus extrêmes, l'unité Minimate Pro est doté d'un boîtier robuste en aluminium moulé avec un indice d'étanchéité IP67, ce qui le rend facile à surveiller même en cas d'humidité importante.

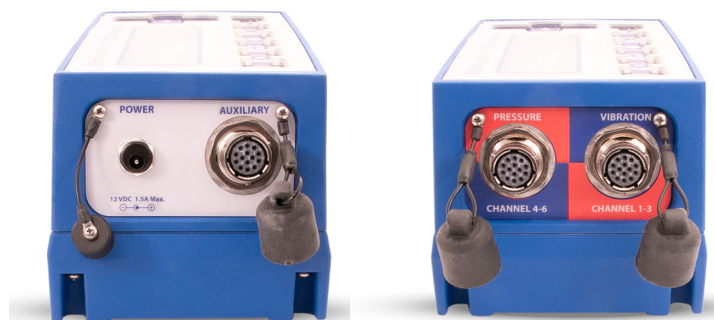
Pour les opérations difficiles, telles que la construction de tunnels, l'unité Minimate Pro comprend un blindage EMI et des filtres antibruit et anti-repliement intégrés pour réduire le bruit et les interférences électriques.

L'unité Minimate Pro vous permet de ne jamais manquer un événement grâce à son temps mort zéro. Profitez de 10 jours de surveillance ininterrompue avec la batterie interne fournie et 64 Mo de mémoire pouvant stocker jusqu'à 8 000 événements, extensible à 32 000 événements avec l'option de mémoire étendue de 240 Mo.

L'unité Minimate Pro est également doté de fonctions d'enregistrement et de rapport avancées. Un ensemble de capteurs avancés améliore ses capacités de surveillance, enregistrant jusqu'à 65 536 échantillons par seconde sur tous les canaux.

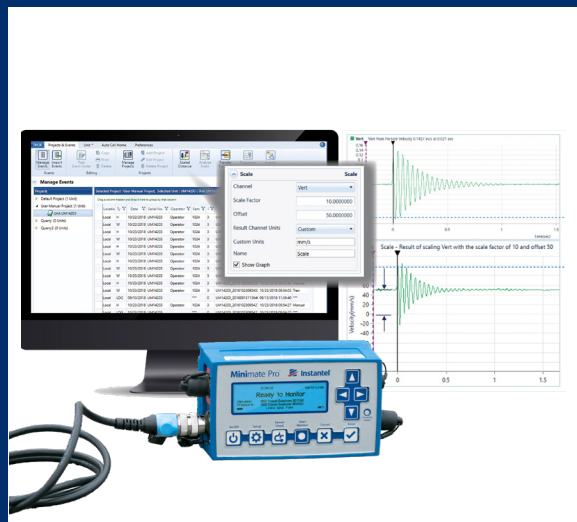
Choisissez entre les unités de base Minimate Pro4 à quatre canaux et Minimate Pro6 à six canaux et configurez la vôtre selon l'une des normes industrielles suivantes :

- Société internationale des ingénieurs en explosifs (International Society of Explosives Engineers ISEE-2022)
- Institut allemand de normalisation (Deutsches Institut für Normung DIN 45669-1)

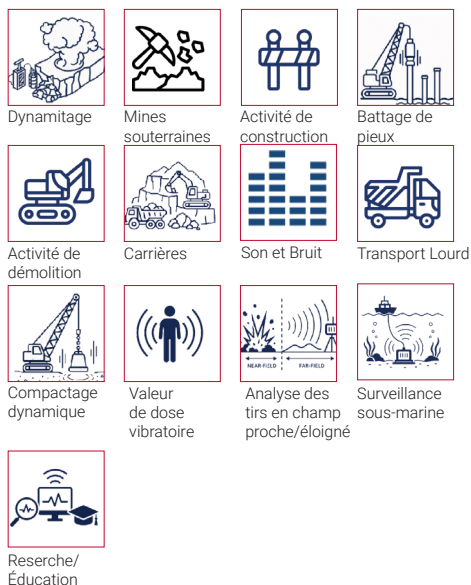


SURVEILLANCE AVANCÉE AVEC LE LOGICIEL AVANCÉ THOR

La série Minimate Pro, combinée à des capteurs avancés et au logiciel THOR Advanced, permet de convertir les données de formes d'onde entre la vitesse, l'accélération et le déplacement. Les données peuvent être filtrées, tronquées, pondérées en fréquence, affichées en bandes de tiers d'octave, et bien plus encore. Il est également possible d'écouter des extraits sonores, d'effectuer une analyse des trous signatures et de calculer les effets des vibrations grâce à la fonction d'exposition humaine.



Surveillance et analyse puissantes dans un seul appareil.



Le Minimate Pro est une solution de surveillance robuste et haute performance conçue pour les environnements exigeants. Il offre des capacités de surveillance avancées ainsi qu'une vaste sélection de normes de conformité et de fonctionnalités.

Adapté à une grande variété d'applications – notamment la surveillance sous-marine, l'exploitation minière, les carrières, l'exposition humaine et les activités de construction lourde – il assure des performances fiables dans des conditions de projet variées.

Description	Code
Unité de base Minimate Pro4	720A2301
Unité de base Minimate Pro6	720A2401

Fiche technique de l'unité de surveillance Minimate Pro4 disponible en ligne

Fiche technique de l'unité de surveillance Minimate Pro6 disponible en ligne

Géophones et Microphones

Les géophones et microphones Minimate Pro sont conçus pour prendre en charge une vaste gamme d'applications, y compris les mesures à haute fréquence et les exigences spécialisées de surveillance.



Géophone Triaxial ISEE

Géophone 2-250 Hz calibré selon la norme ISEE-2022. Inclues mounting spikes (P/N: 1100241). Comprend les piques de montage (N°/P : 1100241).

Description	Code
Longueur de câble 2 m (6,6 pi)	720A2001
Longueur de câble 8 m (26,2 pi)	720A2004



Géophone de Valeur de Dose de Vibrations (VDV)

Géophone 1-80 Hz calibré selon la norme DIN 45669-1. Comprend les piques de montage (N°/P : 1100241). Remarque : La fonctionnalité VDV nécessite le logiciel THOR Avancé (N°/P : 72300201).

Description	Code
Longueur de câble 2 m (6,6 pi)	720A2003
Longueur de câble 8 m (26,2 pi)	720A2006

Géophone Triaxial DIN

Géophone 1-315 Hz calibré selon la norme DIN 45669-1. Comprend les piques de montage (N°/P : 1100241).



Description	Code
Longueur de câble 2 m (6,6 pi)	720A2002
Longueur de câble 8 m (26,2 pi)	720A2005

Géophone Triaxial Haute Fréquence

Géophone 30-1000 Hz. Pour la surveillance en champ proche avec une portée allant jusqu'à 2540 mm/s (100 po/s). Comprend les piques de montage (N°/P : 1100241). Remarque : Nécessite le logiciel THOR Avancé (N°/P : 72300201).



Description	Code
Longueur de câble 2 m (6,6 pi)	720A4701

Feuille d'instructions disponible en ligne 



Géophone de Forage Triaxial ISEE

Géophone 2-250 Hz calibré selon la norme ISEE-2022 pour l'unités Minimate Pro4 ou Minimate Pro6. Diamètre du géophone de forage : 6,4 cm (2,5 po). Remarque : l'installation nécessite un trou de 76 mm (3 po) de diamètre minimum.

Description	Code
Longueur de câble 30 m (98,4 pi)	720A5601

Feuille d'instructions disponible en ligne



Géophone Triaxial de Forage à Haute Fréquence

Géophone 30-1000 Hz pour la surveillance en champ proche. Diamètre du géophone de forage : 6,4 cm (2,5 po). Remarque : l'installation nécessite un trou de 76 mm (3 po) de diamètre minimum. Remarque : Nécessite le logiciel THOR Avancé (N°/P : 72300201).

Description	Code
Longueur de câble 30 m (98,4 pi)	720A5801

Feuille d'instructions disponible en ligne



Microphone pour le Niveau Sonore

10 Hz - 20 kHz Microphone de classe 1 pour le son et le bruit. Calibré selon la norme CEI 61672-1. Comprend un pied de microphone (N°/P : 720A6001) et une bonnette anti-vent (N°/P : 410-720001-000).

Description	Code
Longueur de câble 2 m (6,6 pi)	720A5101

Feuille d'instructions disponible en ligne

Géophone de Forage Triaxial DIN

Géophone 1-315 Hz calibré selon la norme DIN 45669-1 pour l'unités Minimate Pro4 ou Minimate Pro6. Diamètre du géophone de forage : 6,4 cm (2,5 po). Remarque : l'installation nécessite un trou de 76 mm (3 po) de diamètre minimum.



Description	Code
Longueur de câble 30 m (98,4 pi)	720A5701

Feuille d'instructions disponible en ligne

Microphone Linéaire



2-250 Hz. Mesure la surpression de l'air sur une échelle linéaire. Calibré selon la norme ISEE-2022. Comprend un pied de microphone (N°/P : 720A6001) et une bonnette anti-vent (N°/P : 1712).

Description	Code
Longueur de câble 2 m (6,6 pi)	720A1801

Feuille d'instructions disponible en ligne

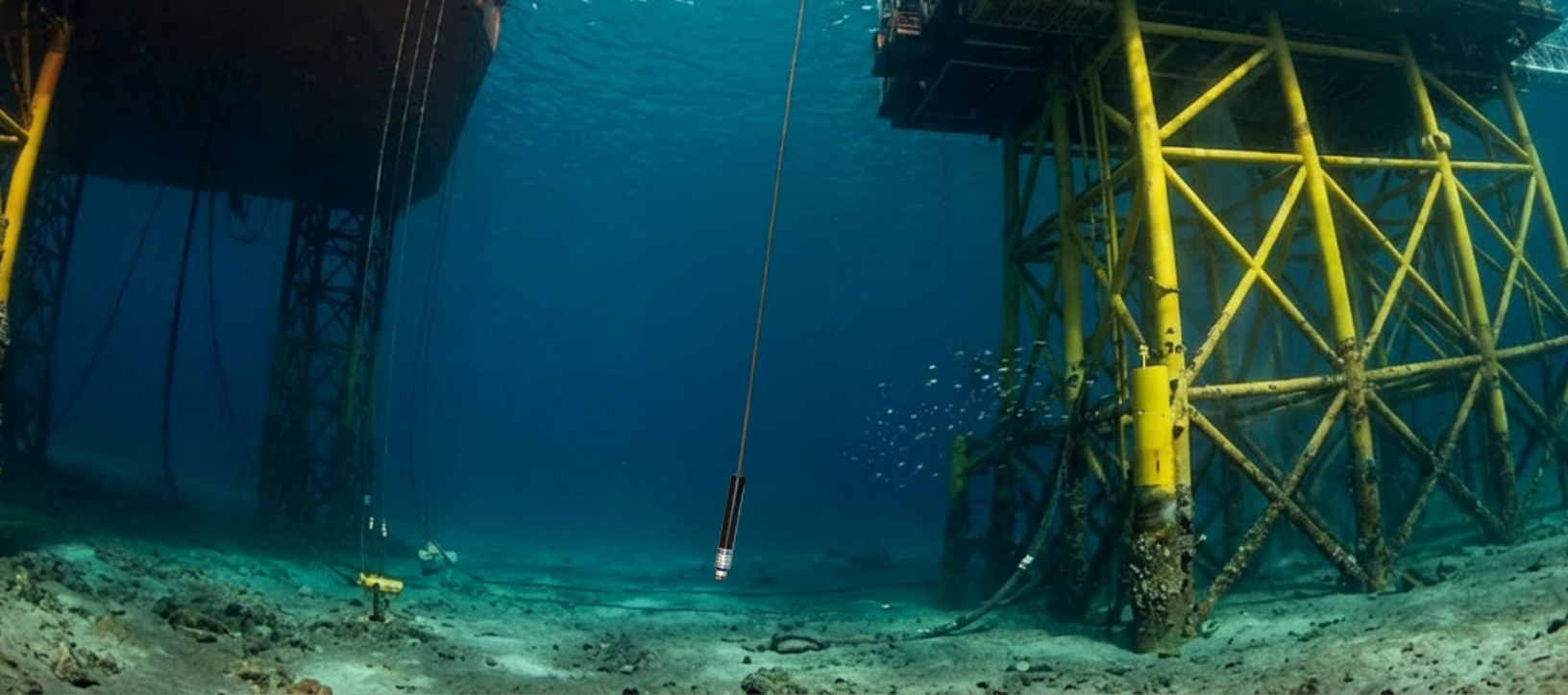
Microphone Haute Pression



5-1000 Hz, jusqu'à 69 kPa (10 psi). Mesure la surpression de l'air à proximité ou dans des situations de dynamitage confinées. Comprend un pied de microphone (N°/P : 720A6001) et une bonnette anti-vent (N°/P : 1712). Remarque : Nécessite le logiciel THOR Avancé (N°/P : 72300201).

Description	Code
Longueur de câble 2 m (6,6 pi)	720A4801

Feuille d'instructions disponible en ligne



Hydrophone

Hydrophone 8 - 500 Hz. Mesure la surpression dans l'eau. Comprend un câble de 60 m (196,9 pi).
Remarque : Nécessite le logiciel THOR Avancé (N°/P : 72300201).

Description	Code
Longueur de câble 60 m (196,9 pi)	720A5001

Feuille d'instructions disponible en ligne

Accéléromètre de 500 g



1 - 3000 Hz. Mesure des accélérations allant jusqu'à 500 g pour les applications de dynamitage en champ proche. L'ensemble comprend un câble pour les accéléromètres de 50 g et 500 g (réf. 002C10). Nécessite l'un ou l'autre : câble adaptateur pour accéléromètre uniaxial (N°/P : 720A4901) ou pour accéléromètre triaxial (N°/P : 720A5201). Remarque : Nécessite le logiciel THOR Avancé (N°/P : 72300201).

Description	Code
500 g Accéléromètre	720A6401

Feuille d'instructions disponible en ligne

Accéléromètre de 0,5 g



0,5 à 500 Hz. Mesure les basses fréquences et les accélérations pour les applications sensibles. L'ensemble comprend un câble pour les accéléromètres de 0,5 g (N°/P : R6-2-J5A-6). Nécessite l'un ou l'autre : Câble adaptateur pour accéléromètre uniaxial (N°/P : 720A4901) ou pour accéléromètre triaxial N°/P : 720A5201. Remarque : Nécessite le logiciel THOR Avancé (N°/P : 7230020)

Description	Code
0,5 Accéléromètre	714A7101

Feuille d'instructions disponible en ligne

Accéléromètre de 50 g



1 - 3000 Hz. Mesure des accélérations allant jusqu'à 500 g pour les applications de dynamitage en champ proche. L'ensemble comprend un câble pour les accéléromètres de 50 g et 500 g (réf. 002C10). Nécessite l'un ou l'autre : câble adaptateur pour accéléromètre uniaxial (N°/P : 720A4901) ou pour accéléromètre triaxial (N°/P : 720A5201). Remarque : Nécessite le logiciel THOR Avancé (N°/P : 72300201).

Description	Code
50 g Accéléromètre	720A6301

Feuille d'instructions disponible en ligne

Accessoires



Bloc de Montage Triaxial pour Accéléromètre (50 g et 500 g)

Permet de monter jusqu'à trois accéléromètres uniaxiaux pour mesurer dans une configuration triaxiale. A utiliser avec les accéléromètres de 50 g (N°/P : 72002701), ou de 500 g (N°/P : 72002401).

Description	Code
Bloc de montage pour accéléromètre	080B11

Plaque de Nivellement pour Géophones Triaxiaux



Comprend une plaque de mise à niveau, des pieds et un niveau à bulle intégré. À utiliser avec les géophones externes Micromate, Minimate Pro, Minimate Plus, Blastmate III et Minimate Blaster. Remarque : Géophone non compris.

Description	Code
Plaque de nivellement	714A1801

Contrôleur d'Alarme à Distance

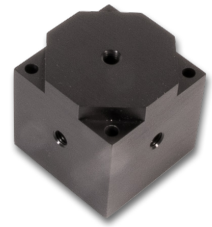


Un contrôleur autonome avec un câble de 5 m (16,3 pi) et une capacité de commande auxiliaire de grande puissance utilisé pour les sirènes externes et autres alarmes.

Description	Code
5 m (16,4 pi)	720A3901

Feuille d'instructions disponible en ligne

Bloc de Montage Triaxial pour Accéléromètre (0,5 g)



Permet de monter jusqu'à trois accéléromètres uniaxiaux pour mesurer dans une configuration triaxiale. À utiliser avec les accéléromètres de 0,5 g (N°/P: 714A7101)

Description	Code
Bloc de montage (0,5 g)	400-000289-000

Supports Muraux pour Géophones Triaxiaux

Utilisé pour monter un géophone triaxial sur un mur ou une autre surface verticale. Comprend des boulons, un bloc de montage en aluminium et des instructions de montage. (Géophone non inclus). Remarque : Cette mise à niveau facultative doit être effectuée par le fabricant et modifie un géophone triaxial Minimate Pro pour l'orienter vers un support mural.



Description	Code
Kit de montage mural	718A0101
Modification optionnelle	720A6201

Boîte de Répartition

Utilisé pour connecter jusqu'à trois capteurs uniaxiaux sur une unité de surveillance Minimate Pro.



Description	Code
Longueur de câble 2 m (6,6 pi)	720A5501

Feuille d'instructions disponible en ligne



Kit d'Adaptateur Série USB

Convertit un RS-232 en un connecteur USB 2.0. À utiliser avec un câble série pour télécharger les données des événements d'un Minimate Pro, Minimate Plus, Blastmate III ou Minimate Blaster vers un PC.



Description	Code
Kit d'adaptateur série USB	714A7001

Sacoche de Transport

Sacoche souple utilisée pour stocker et transporter les unités de base et les accessoires de Minimate Pro. Insert en mousse inclus.



Description	Code
Sacoche de transport pour Minimate Pro	720A6501

Mise à Jour et Alimentation électrique



L'unité de surveillance Minimate Pro est vendue séparément.

Mise à Jour du GPS

Ajoute la capacité GPS au Minimate Pro. Permet à l'appareil de synchroniser l'heure des données de l'événement enregistré en moins de 100 microsecondes. Remarque : nécessite un port GPS installé en usine qui doit être configuré par le fabricant.

Description	Code
GPS Upgrade	720A6601



Géopotting

Scellage des géophones à l'époxy afin d'empêcher l'infiltration d'humidité.

Description	Code
Géopotting installé en usine	GEOPOTTING

Chargeur Universel



Adaptateur d'alimentation pour utilisation avec les unités de surveillance Minimate Pro à l'échelle internationale. Entrée 110-240V AC 50/60Hz. Sortie 12V DC, 1,67A.

Description	Code
Chargeur universel	712A5301

Mémoire Étendue

Augmente la mémoire non volatile interne de l'unité Minimate Pro de 64 Mo à 240 Mo. Cette mise à niveau optionnelle augmente la capacité de stockage de 8 000 événements à 32 000 événements. Remarque : Doit être configuré par le fabricant.



Description	Code
Mémoire étendue	720A5901

Modification pour montage mural

La modification doit être effectuée par le fabricant et adapte un géophone triaxial Minimate Pro à une configuration de montage mural.



Description	Code
Modification pour montage mural	720A6201

Adaptateur d'Alimentation

Adaptateur électrique pour utilisation avec les unités de surveillance Minimate Pro en Amérique du Nord. Entrée 110V AC. Sortie 12V DC, 1A.



Description	Code
Adaptateur d'alimentation	370-000002-000

Câbles



Câble de Rallonge de 30 m (98,4 pi)

Comprend un câble blindé pour une utilisation avec les géophones de l'unité Minimate Pro, les géophones de forage et les microphones. Comprend des connecteurs.

Description	Code
Longueur de câble 30 m (98,4 pi)	720A3301



Câble Nul Modem

Comprend un câble DB-9M à utiliser lors de la connexion d'un modem cellulaire à une unité de surveillance Minimate Pro. Remarque : un câble de modem nul est nécessaire pour chaque unité de surveillance.

Description	Code
Longueur de câble 2 m (6,6 pi)	720A3401



Câble Ethernet

Comprend un câble de téléchargement réseau à haut débit RJ-45. Transfère les événements et les fichiers de configuration vers un PC via une connexion réseau pour des vitesses de téléchargement plus rapides.

Description	Code
Longueur de câble 1,5 m (4.9 pi)	720A4101

Câble de Rallonge de 75 m (246,1 pi)

Comprend un câble blindé pour une utilisation avec les géophones Minimate Pro, les géophones de forage et les microphones. Comprend des connecteurs.



Description	Code
Longueur de câble 75 m (246,1 pi)	720A3302

Câble Série

Comprend un câble RS-232 pour connecter une unité de surveillance Minimate Pro à un PC. Remarque : Nécessite un PC avec un connecteur série à 9 broches ou un kit d'adaptateur série USB, (N°/P : 714A7001).



Description	Code
Longueur de câble 1,7 m (5,6 pi)	720A3101

Câble de Déclenchement

Commence à enregistrer un événement lorsque les fils établissent ou rompent le contact. Peut être utilisé avec un bouton d'opérateur ou pour correspondre à une détonation de souffle. L'emballage comprend des connecteurs et des instructions.



Description	Code
Longueur de câble 2 m (6,6 pi)	720A3501

Feuille d'instructions disponible en ligne 



Assemblage de Connecteurs de Câbles sur Mesure

Câble de rallonge sur mesure pour les unités de surveillance Minimate Pro (commandé par le m/pi).
Remarque : Doit être acheté avec l'ensemble connecteur de câble personnalisé.

Description	Code
Assemblage de Connecteurs	720A3305
Câble de rallonge sur mesure	301-000034-000

Câble Diviseur pour l'Alarme à Distance/RS-232

Câble à utiliser lorsqu'un contrôleur d'alarme à distance et un modem doivent être connectés à une unité de surveillance Minimate Pro en même temps.



Description	Code
Longueur de câble 45,7 cm (18 po)	720A4001

Câble Adaptateur pour Accéléromètre Uniaxial



Comprend un câble qui fournit l'alimentation d'une unité de surveillance Minimate Pro pour faire fonctionner un accéléromètre.

Description	Code
Longueur de câble 2 m (6,6 pi)	720A4901

Feuille d'instructions disponible en ligne 

Câble Adaptateur pour Accéléromètre Triaxial

Comprend un câble qui fournit l'alimentation d'une unité de surveillance Minimate Pro pour faire fonctionner jusqu'à trois accéléromètres dans une configuration uniaxiale.



Description	Code
Longueur de câble 2 m (6,6 pi)	720A5201

Feuille d'instructions disponible en ligne 



Pièces de Rechange



Pics de Montage pour Géophones Triaxiaux

Pic de montage pour géophones de 76 mm (3 po), à utiliser avec les géophones triaxiaux InstanTel ou les unités avec les géophones internes. Ensemble de trois pics.

Description	Code
Longueur des pics 7,6 cm (3 po)	1100241



Pare-vent pour Microphones

Couvercle en mousse à utiliser avec les ensembles de microphones linéaires et de Niveau Sonore suivantes : N°/P : 721A0201, 721A2301, 720A1801, 720A5101, 720A4801, 714A9801, 714A2001, 714A5501, 727A3001 ou 727A3101.

Description	Code
Pour microphones de niveau sonore	1712
Pour microphones linéaire	410-720001-000



Câble d'accéléromètre 50 g et 500 g

Câble de remplacement pour accéléromètres de 50 g et 500 g.

Description	Code
Longueur de câble 3 m (9,8 pi)	02C10

Montage du Support pour Microphone



Assemblage en trois pièces. À utiliser avec les microphones linéaires, les microphones à niveau sonore et les microphones à haute pression. (Micromate N°/P : 721A0201, 721A2301, Minimate Pro4/Pro6 N°/P : 720A1801, 720A5101, 720A4801, Série III N°/P : 714A9801, 714A2001 ou 714A5501)

Description	Code
Hauteur totale 80 cm (31,5 po)	720A6001

Rallonge de pied de microphone

Permet d'allonger le support du microphone de 27,4 cm (10,8 po) supplémentaires.



Description	Code
Hauteur de rallonge 27,4 cm (10,8 po)	400-202220-000

Câble d'accéléromètre 0.5 g



Câble de remplacement pour accéléromètres de 0,5 g.

Description	Code
Longueur de câble 2 m (6,6 pi)	R6-2-J5A-6



Connexion aux systèmes logiciels InstanTEL.

Certains projets exigent que les activités de surveillance ainsi que tout dépassement soient communiqués rapidement aux propriétaires du projet, aux autorités réglementaires ou à d'autres parties prenantes. Vision II, notre plateforme infonuagique d'hébergement de données, offre un accès en temps réel, 24 h/24, 7 j/7, 365 jours par année aux données de surveillance à partir de tout appareil connecté à Internet. Lorsqu'il est connecté, votre Micromate Plus (ou Micromate avec modem) téléverse automatiquement les données d'événements enregistrés vers Vision II.

Avec Vision II, vous pouvez gérer facilement l'accès des parties prenantes et les exigences de conformité. Pour les autres appareils de surveillance InstanTEL, tels que le Minimate Pro, les rapports d'événements peuvent être automatiquement transmis à votre ordinateur grâce à la technologie Auto Call Home avec le logiciel THOR et un modem. Grâce aux équipements de surveillance InstanTEL installés de façon permanente pendant toute la durée de votre projet, vous bénéficiez d'un fonctionnement continu et sans souci, même dans les conditions exigeantes de n'importe quel chantier.

VOS DONNÉES 24 H/24, 7 J/7, 365 JOURS PAR AN, OÙ QUE VOUS SOYEZ

Vision II, notre nouvelle plateforme de surveillance basée sur le Cloud, a été conçue en pensant à l'utilisateur. Sauvegardez, rapportez et analysez les données d'événements enregistrées avec une unité de surveillance InstanTel Micromate Plus ou Micromate. Avec un accès instantané à vos projets, et doté de Live Data™, Vision II vous offre une puissante gamme d'outils pour simplifier vos tâches quotidiennes et tenir toutes les parties prenantes informées.

Live Data™

- Visualisez les données des événements en temps quasi réel depuis n'importe quel endroit disposant d'une connexion internet via un ordinateur portable, un téléphone intelligent, un PC ou une tablette.
- Prévenir les dépassements avant qu'ils ne se produisent

La gestion des projets et des flottes en toute simplicité

- Ajoutez rapidement de nouveaux projets et définissez les avertissements, les alarmes et les normes de conformité.
- Ajoutez des personnes et des unités de surveillance aux projets, ou déplacez-les vers un autre projet en quelques cliques.
- Recevez des alertes préalables en cas de besoin de calibration.
- Vérifiez les informations essentielles de votre appareil, comme le niveau de la batterie, même lorsque vous n'êtes pas sur le chantier ou à proximité de l'unité.

SnapShot™ - Obtenez des réponses en un seul coup d'œil

- Résultats facilement identifiables par couleur.
- Éliminez le fardeau des révisions fastidieuses-visualisez les alertes et les dépassements d'un seul coup d'œil.
- Voyez l'état de votre appareil sur le terrain grâce à des jauges d'informations critiques.
- Survolez n'importe quel point de données pour obtenir des valeurs.

Évolutif

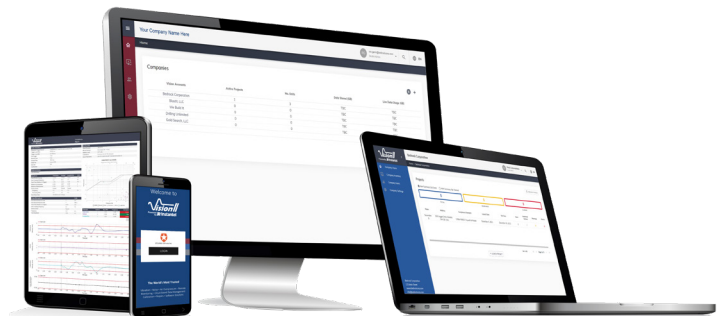
- Vision II peut facilement gérer des milliers d'appareils ou de projets.
- Gérez tout, des projets simples aux projets complexes, en un seul endroit.

Avertissements et alertes

- Vous déterminez les avertissements et les alertes, définissez les limites de «prudence» et «de dépassements», puis vous recevez l'alerte vous-même ou l'envoyez à un membre de l'équipe pour qu'il prenne les mesures qui s'imposent.
- Recevez des messages par messagerie ou par courriel.
- Prenez des mesures préventives avant d'atteindre les dépassements afin d'éviter les amendes et les interruptions de projet.

Conçu en pensant à l'utilisateur

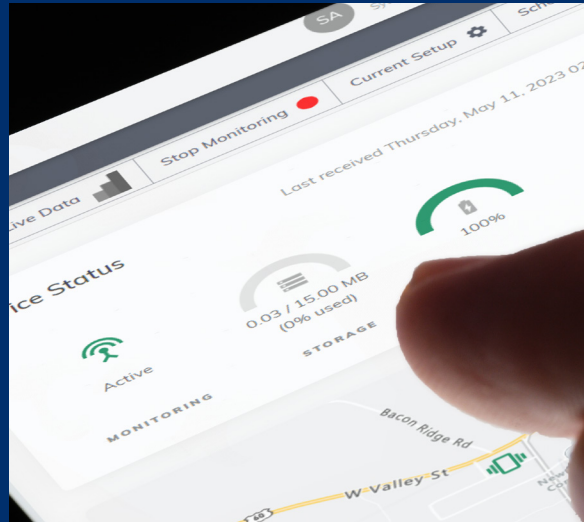
- Choisissez parmi l'anglais, le français, l'espagnol, le portugais ou le suédois – et passez facilement d'une langue à l'autre pour une expérience claire et conviviale.
- Gardez le contrôle de la surveillance, à votre façon et selon votre horaire. Choisissez les jours et les heures qui vous conviennent en accédant à votre profil et en sélectionnant vos préférences.



Veillez contactez sales@instanTel.com pour programmer une démonstration en ligne.

FONCTIONNANT EN TOUTE TRANSPARENCE AVEC LE MICROMATE PLUS OU MICROMATE

Vision II améliore les capacités du Micromate Plus et du Micromate grâce à une expérience de surveillance infonuagique simplifiée. Gérez facilement vos appareils et vos projets tout en accédant à des données en temps réel, avec des fonctionnalités optionnelles comme les données en direct (Live Data) pour une visibilité continue à distance et une prise de décision plus rapide.



Une solution de surveillance puissante et flexible, conçue pour offrir des performances fiables dans une vaste gamme d'applications.



Dynamitage



Mines souterraines



Activité de construction



Battage de pieux



Activité de démolition



Carrières



Projets civils



Transport lourd



Compactage dynamique



Son et Bruit



Tunnels et métros



Accès à distance



Exploration pétrolière et gazière



Environnemental

Vision II comprend les fonctionnalités standard suivantes :

- Gestion des entreprises
- Gestion des utilisateurs
- Gestion des projets
- Gestion des appareils
- Jauges pour les informations critiques
- Avertissements et alertes
- Graphiques de conformité (copies téléchargeables et imprimables basées sur des normes industrielles prédéfinies)

Remarque : l'unité de surveillance Micromate nécessite un modem sans fil Sierra externe (modèles RV50, RV50X et RV55) avec le micrologiciel Micromate version 11.0 ou ultérieure. Par appareil.

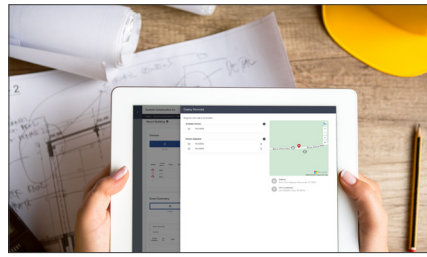
Description	Code
Vision II avec Micromate Plus	Inclus
Vision II avec Micromate	72600101
Frais d'activation pour Micromate	72600201
10 Go de stockage supplémentaire	72600301
Transfert de données SFTP	72600401
Live Data avec Micromate Plus	72600801

Vidéos tutoriels disponibles sur YouTube.

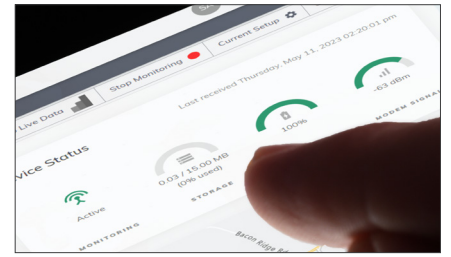
Interface de Vision //



Visualisation des événements en temps quasi réel, 24 heures sur 24, 7 jours sur 7 et 365 jours par an.



La gestion des projets et des flottes.



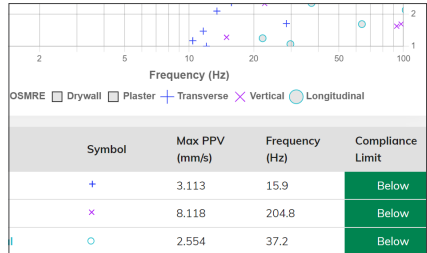
Gauges pour les informations critiques.

Event Summary

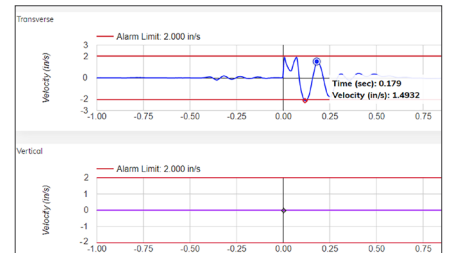
Alert Summary By Event | Alert Summary By Channel

	TOTAL	WARNINGS	ALARMS
26	3	0	
SIZE	Transverse Peak (mm/s)	Vertical Peak (mm/s)	Longitudinal Peak (mm/s)
	0.095	0.339	0.118
	0.276	0.520	0.268
	2.861	0.638	10.404
	7.669	1.111	23.433
	2.782	0.631	9.245
			57.7

SnapShot™ - Obtenez des réponses en un seul coup d'œil.



Graphique de conformité avec vues SnapShot™ pour la conformité et les dépassements.



Surveillez n'importe quel point de données pour obtenir des valeurs.

Compliance Report Graphs

Geophone | Sound Level Microphone | Linear Microphone

FFT Report Frequency

Limits

Geophone	Sound Level Microphone	Linear Microphone
Alert	Alert	Alert
20.0	100	45
25.0	80	15

Définissez des limites pour éviter les dépassements.



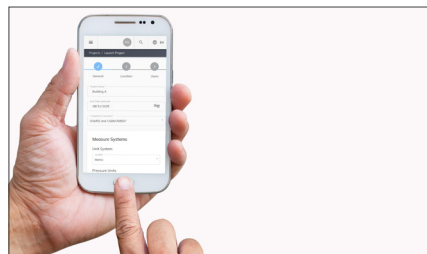
Évolutif - Des milliers d'appareils



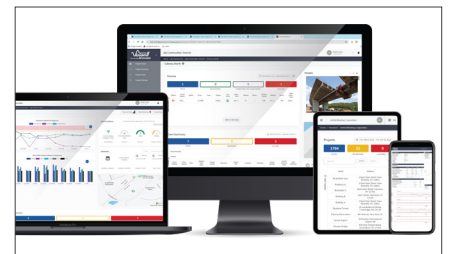
Pas de frais mensuels fixes



Visualisation en temps réel depuis n'importe où.



Interface conviviale



Accès sur PC, ordinateur portable, tablette ou téléphone mobile.

JS Jane Smith | FR

English | Français | Español | Svenska | Português

Arrêter la surveillance | Vérification du capteur | Fichiers de c...

État de l'appareil | Dernière réception Tuesday, April 28, 2026 04:00:47 p...

EXPORTER AU FORM...

Choix des langues

Time window when I accept notifications

From: 08:00 AM | To: 05:00 PM

Days when I accept notifications

Monday | Tuesday | Wednesday | Thursday | Friday | Saturday

CLEAR

Planification des notifications



Panoramique et zoom (mise à l'échelle et contrôle de la plage sur les graphiques d'événements)

Visualisez les données des événements en temps quasi réel 24 h/24, 7 j/7, 365 jours par an, où que vous soyez.

Fonctionnalité de Vision II, notre nouvelle plateforme de surveillance basée sur le Cloud, Live Data vous permet de visualiser les données de l'événement au moment même où il se produit. Que vous soyez sur le chantier, dans un bureau ou dans le confort de votre véhicule, vous disposez des données quand vous en avez besoin.



Live Data™

- Visualisez les données des événements en temps quasi réel depuis n'importe quel endroit disposant d'une connexion internet via un ordinateur portable, un téléphone intelligent, un PC ou une tablette.

Alertes d'avertissement et de dépassements

- Prendre des mesures préventives avant que les dépassements ne se produisent.
- Prenez les alertes et les notifications dont vous avez besoin en définissant les limites de «prudence» et de «dépassement». Lorsque vous dépassez vos limites personnalisées, vous recevez une notification par courriel ou par messagerie.
- Recevez les alertes vous-même ou envoyez-les à un membre de l'équipe qui pourra prendre les mesures nécessaires.

Accès à la visualisation en temps réel

- Visualisez les données en direct depuis n'importe où-un chantier, votre bureau ou le confort de votre véhicule.

Liste des fonctionnalités de Vision II

Fonctionnalité	Description	Vision II (par Micromate Plus) Inclus	Vision II (Par Micromate) N°/P 72600101
Stockage	5 Go d'espace de stockage de données par appareil, transférables au reste de votre flotte.	●	●
Gestion d'entreprise	Ajoutez et gérez autant d'entreprises que nécessaire. Ajoutez les logos des entreprises.	●	●
Gestion des projets	Ajoutez et gérez autant de projets que nécessaire.	●	●
Gestion des appareils	Add as many devices as required; list and search devices; assign/remove them from projects.	●	●
Gestion des utilisateurs	Ajoutez et gérez autant d'utilisateurs que nécessaire ; attribuez des rôles.	●	●
Rapports de conformité	Exportez et imprimez un rapport de conformité au format PDF, basé sur les normes industrielles telles que USBM RI8507 et OSMRE.	●	●
Rapports de conformité personnalisés	Paramètres personnalisés du graphique de conformité (créez votre propre graphique).	●	●
Jauges pour les informations critiques	Affichage de tableau de bord indiquant l'état de la batterie, de la connexion et de l'espace de stockage.	●	●
Avertissements et alertes	Définissez des limites de précaution et de dépassement ; recevez des alertes et avertissements par courriel selon ces limites.	●	●
Carte du site	Visualisez l'ensemble de votre projet à l'aide d'une carte interactive affichant l'emplacement précis de tous les appareils déployés.	●	●
Images du projet	Ajoutez jusqu'à 50 images par projet pour faciliter le suivi des installations sur site.	●	●
Suivi de l'étalonnage des capteurs	Identifiez rapidement les capteurs arrivant à échéance d'étalonnage directement à partir de l'écran d'inventaire, et utilisez le graphique en anneau en haut pour une vue d'ensemble rapide.	●	●

Le logiciel Vision II comprend les normes de conformité et les graphiques suivants :

- Arrêté de 1994 (explosif)
- Australie 2187-2
- ANSI S2.71 RMS 1s
- AS 2187.2-2006
- Norme brésilienne NBR 9653
- Norme britannique 6472
- Norme britannique 7385
- Une 22-381-93 (Critère de prévention)
- DIN 4150
- France SNCF, Procédure interne IN1226
- FTA (VdB)
- ICPE-Cirkulaire 86
- Norme indienne CMRI, DGMS India (A) & (B)
- Normes ISO : 10816-2 RMS, 2631-2 et 8569
- JIS C 1510
- NCh 3577
- NF E90-020:2015
- NOM-026-SESH
- NS 8141 et NS 8141-1
- NS 8175 et 8176
- NZS/ISO 2631-2 Courbes combinées
- OfM 9/1997
- ÖNORM S9012 et S9020
- PN-B-02170
- SBR-A et SBR-B
- SN640 312a
- Norme suédoise SS 4604866 – Dynamitage
- Norme suédoise SS 025211 – Battage de Pieux
- Norme suédoise SS 4604861 – Gêne humaine
- Norme suédoise SS 025210-2 – Onde de choc aérienne
- Norme suisse SN 640 312a
- Toronto 514-1, 514-2
- Turquie Exploitation minière et carrière
- USBM RI8507 et OSMRE



Créez votre propre graphique personnalisé selon les exigences de conformité locales.

Liste des fonctionnalités de Vision II

Fonctionnalité	Code	Description	Module complémentaire Vision II (individuel)
Transmission directe des données FTP	72600401	Transmission directe des fichiers binaires ou JSON vers une adresse IP prédéterminée via FTP ou SFTP (par entreprise). Facturation mensuelle au prorata, contrat minimum d'un an.	●
Dépassement de données	72600301	Espace de stockage supplémentaire de 10 Go (par unité) – abonnement annuel avec renouvellement automatique	●
Live Data - Micromate	72600101	Visualisez les événements au moment où ils se produisent, en quasi temps réel. (Inclus dans Vision II pour Micromate.)	●
Live Data - Micromate Plus	72600801	Visualisez les événements au moment où ils se produisent, en quasi temps réel.	●
Déclenchement de conformité personnalisé		Créez des alertes et avertissements sur l'ensemble du spectre du graphique de conformité.	●
Transmission de données	72600901	Transferts périodiques de données vers des sites Web tiers.	●
Facturation avancée		Générez des rapports sur l'utilisation des données et l'état des appareils à des fins de facturation.	●
Alertes de surveillance (Watchdog)		Alertes pour batterie faible, dépassement de géorepérage, appareil inactif, et plus encore.	●
Capteurs tiers		Ajoutez et surveillez des capteurs provenant de fournisseurs tiers.	●
Capteurs avancés Instantel		Ajoutez et surveillez des capteurs avancés Instantel, tels qu'un hydrophone.	●
Analyse avancée		Effectuez une analyse fréquentielle et du signal à partir des données enregistrées.	●
API Lecture (Read)		Interface de programmation d'applications permettant des requêtes directes vers Vision II (par entreprise). Facturation mensuelle au prorata, contrat minimum d'un an.	●
API Lecture/Écriture (API Read-Write)		Interface de programmation d'applications permettant des requêtes et un contrôle directs de Vision II (par entreprise). Facturation mensuelle au prorata, contrat minimum d'un an.	●
Gestion de flotte		Gestion de tous les appareils, quel que soit le fabricant.	●
Tableau de bord personnalisé		Personnalisez la mise en page des rapports de conformité selon vos besoins.	●
Rapports personnalisés		Design the compliance report layout.	●
Serveur autonome		Version autonome de Vision II, hébergée sur un serveur interne.	●

Remarque : Les éléments en gris sont actuellement en cours de développement. Veuillez consulter la fiche technique pour obtenir tous les détails.



CONTRÔLE DE BUREAU POUR UNE GESTION TRANSPARENTE DES ÉVÉNEMENTS.

THOR est la plateforme logicielle d'Instantel qui permet de stocker et de gérer les données relatives aux événements sur un ordinateur local. Avec le logiciel THOR, vous pouvez visualiser les données sous forme de diagrammes de formes d'onde, de diagrammes à barres d'histogrammes et effectuer divers calculs analytiques pour mieux comprendre vos données d'événements. Le logiciel THOR vous permet de configurer des paramètres personnalisés pour gérer votre flotte d'unités de surveillance et de mettre rapidement à jour les paramètres à bord pour les adapter aux besoins spécifiques de surveillance.

Gérer les unités connectées sans mettre les pieds sur le terrain

Les unités peuvent être connectées au logiciel THOR à distance à l'aide de modems sans fil. Lorsqu'un événement a lieu, elles envoient leurs données en utilisant le service Auto Call Home du logiciel THOR. Cette fonction vous permet d'avoir une vue complète de l'état de surveillance de votre flotte en temps quasi réel.

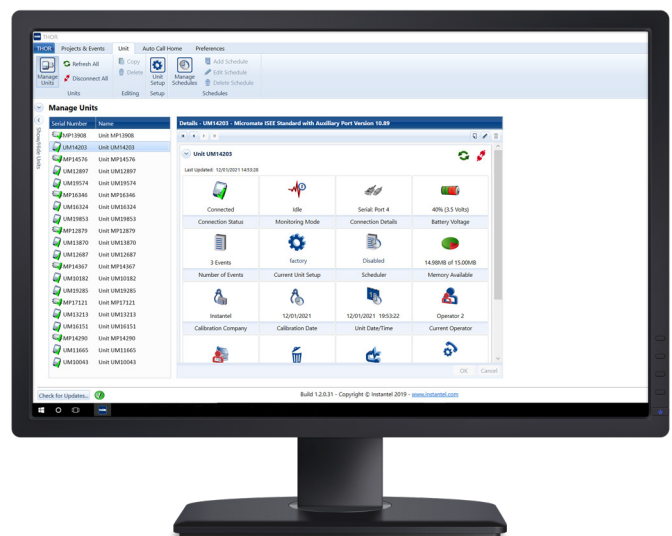
Organiser les données de l'événement et comment vous le voyez

Le logiciel THOR filtrera automatiquement les événements dans des projets préconfigurés afin que vous puissiez les trier par site, contrat ou client. Utilisez les groupes de courrier électronique personnalisables du logiciel THOR pour envoyer des notifications automatiques et informer les parties prenantes lorsque cela compte. Rapports d'événements interactifs et personnalisables

Le logiciel THOR vous permet d'identifier rapidement et facilement les tendances dans vos données d'événements et permet d'exporter facilement les rapports d'événements au format PDF.

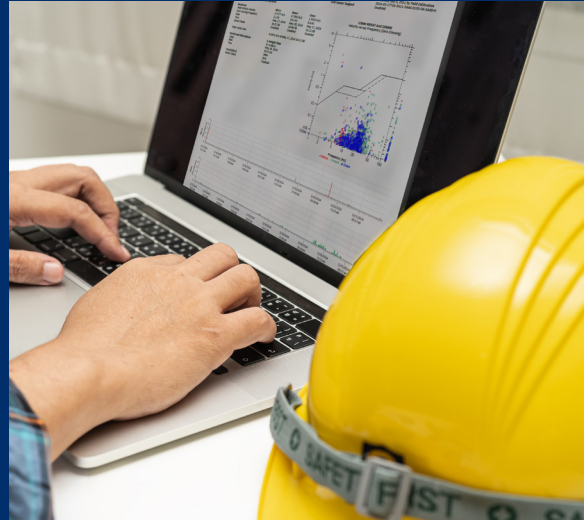
THOR inclut les normes et graphiques de conformité suivants:

- Australie 2187.20
- Norme Brésilienne NBR 9653/2005
- Norme Britannique 7385
- BS 6472:1992 (Courbes 8,16,20,32,60,90,128)
- Criterio Prevencion (Une 22.381)
- Norme Tchèque et Slovaque
- DIN 4150
- DIN 45669-1
- Fonction de Ponderation
- GFEE + Ministère Environnement
- Harmoniska Svagningar
- Indienne CMRI, DGMS Inde (A) & (B)
- Indonésienne SNI 7571:2010
- Spécification du sismographe ISEE -2022
- Nouvelle-Zélande 4403:1976
- NOM-026-SESH
- NZS/ISO 2631-2:1989 courbes combinées
- Norme QLD APP
- Recommandation GFEE/GFEE
- Suisse SN 640 312a (Exploitation minière/battage de pieux/trafic)
- Toronto 514
- Turkey Mining & Quarry
- USBM RI8507 et OSMRE

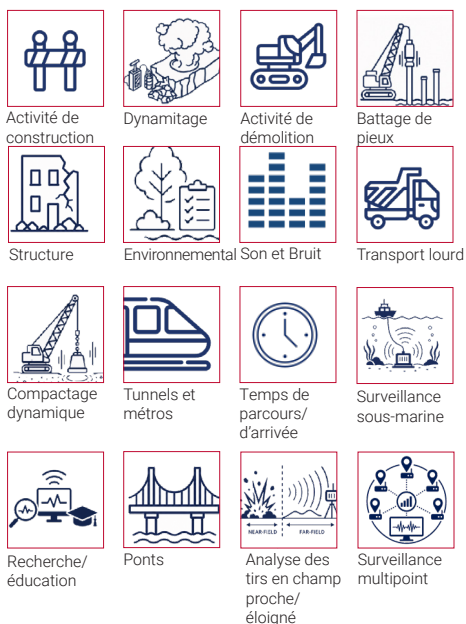


LE PARTENAIRE IDÉAL POUR LE MINIMATE PRO.

Le logiciel THOR est une puissante plateforme de bureau conçue pour simplifier l'organisation, l'analyse et la gestion des données d'événements. Entièrement compatible avec la série d'unités de surveillance Minimate Pro, il exploite la fonction Auto Call Home afin de transmettre les données d'événements presque en temps réel, tout en permettant une configuration à distance efficace et une gestion centralisée de la flotte — le tout à partir d'une interface unique et centralisée.



Contrôle de bureau pour organiser, analyser et gérer à distance les données d'événements.



Le logiciel THOR est offert en anglais, en français, en espagnol et en suédois, ce qui le rend accessible aux équipes du monde entier. Il est inclus avec la série Minimate Pro et offre une gestion efficace des projets et des événements, des rapports d'événements personnalisés ainsi que l'exportation des données dans plusieurs formats, notamment PDF, XML, ASCII, CSV, et plus encore.

Pour obtenir la liste complète des fonctionnalités, veuillez consulter la fiche technique 723B0101.



Téléchargement gratuit sur [Instantel.com](https://www.instantel.com)

Description	Code
Logiciel THOR	Inclus

Fiche technique THOR disponible en ligne 

Vidéos tutoriels disponibles sur YouTube.

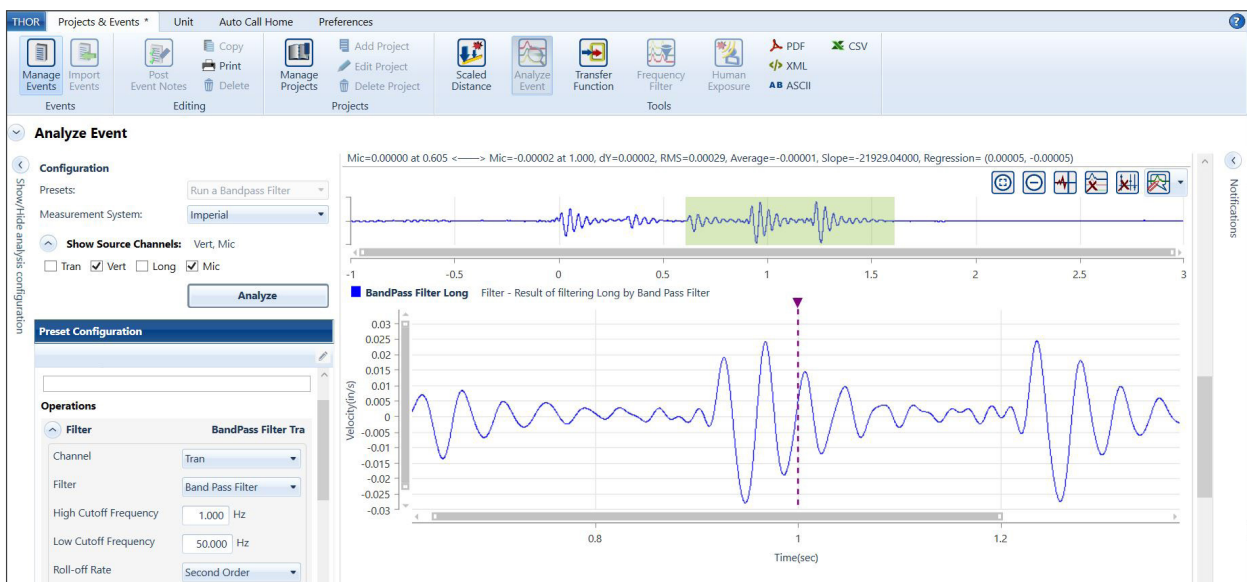
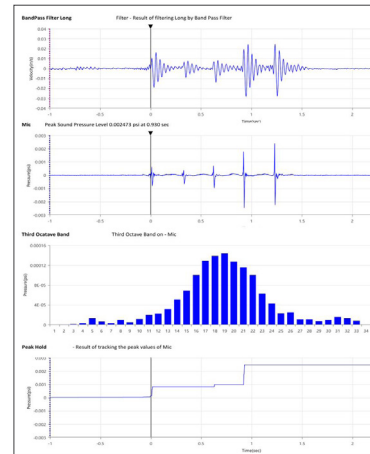


ANALYSE AVANCÉE DES DONNÉES D'ÉVÉNEMENTS

Avec la licence avancée du logiciel THOR, vous pouvez transformer et analyser les données d'événements sans jamais modifier le fichier d'origine. Convertissez facilement les données de formes d'onde entre la vitesse, l'accélération et le déplacement, tout en appliquant des techniques avancées de traitement telles que le filtrage, la troncature, la pondération fréquentielle et l'analyse en bandes de tiers d'octave. Vous pouvez également écouter des extraits sonores et créer des flux de travail d'analyse personnalisés adaptés à vos besoins – le tout pris en charge par des rapports d'événements haute résolution, entièrement personnalisables et arborant le logo de votre entreprise.

Le logiciel THOR Advanced transforme votre unité de surveillance Minimate Pro en une puissante plateforme d'analyse de données, allant bien au-delà de la simple conformité pour répondre à des applications scientifiques et de recherche. Des outils avancés comme l'analyse des trous signatures permettent d'optimiser le contrôle des

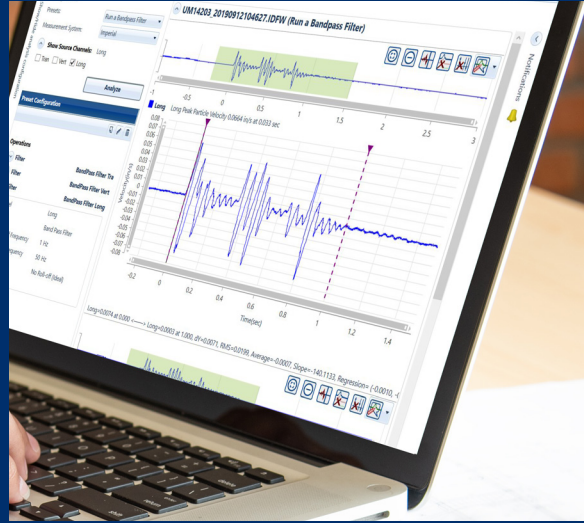
vibrations et du bruit, les rapports d'exposition humaine évaluent les effets des vibrations de sautage (VDV) sur les populations environnantes, et l'analyse de la fonction de transfert permet une évaluation détaillée de la réponse structurelle en comparant les formes d'onde internes et externes. Ensemble, ces fonctionnalités offrent une compréhension approfondie et un meilleur contrôle des environnements de surveillance complexes.



Exécutez des fonctions avancées sur vos formes d'onde

TRANSFORMEZ LE MINIMATE PRO EN UN PUISSANT OUTIL D'ANALYSE.

THOR Avancé est une puissante plateforme de bureau conçue pour l'analyse approfondie et la recherche, développée pour fonctionner parfaitement avec la série Minimate Pro. Grâce au traitement avancé des données, aux flux de travail personnalisables et aux rapports haute résolution, elle permet d'obtenir des analyses plus poussées — sans jamais modifier vos données d'événements d'origine. Connectez des capteurs spécialisés pour des capacités de surveillance avancées.



Analyse avancée.

Compréhension approfondie.

Contrôle total.



Avec le logiciel THOR Avancé, vous bénéficiez également de capteurs spécialisés et de performances accrues des capteurs standard avec des taux d'échantillonnage allant jusqu'à 65,536 échantillons par seconde.

- Hydrophone (8 - 500 Hz)
- Géophone à Haute Fréquence (30 - 1,000 Hz)
- Géophone de Forage à Haute Fréquence (30 - 1,000 Hz)
- Microphone à Haute Pression (jusqu'à 10 psi)
- Accéléromètres : 0,5g (0.5 - 500 Hz), 50 g (1 - 3,000 Hz), ou 500g (1 - 3,000 Hz)

Compliance Graphs

- Rapports de Conformité de l'Histogramme ou Waveform sont disponible.
- Personnalisez avec votre logo
- Exporter en PDF, XML, ASCII, ou CSV

Description	Code
THOR Avancé	72300201

Ressources du logiciel THOR disponibles en ligne

Vidéos tutoriels disponibles sur YouTube.





Spécifications des Microphones

	MICROPHONE LINÉAIRE SURPRESSION DE L'AIR			
	MICROMATE PLUS	MICROMATE	MINIMATE PRO NORMES	MINIMATE PRO AVANCÉ
NUMÉRO DE PIÈCE	727A3101	721A0201	720A1801	720A1801
NORME DE RÉPONSE	ISEE - 2022	ISEE-2022	ISEE-2022	N/A
PONDÉRATION DE LA FRÉQUENCE	Linéaire			
GAMME DE FRÉQUENCES	2 - 250 Hz			
GAMME D'AMPLITUDE	Jusqu'à 1000 Pa (0.145 psi) [154 dB]		Jusqu'à 500 Pa (0.0725 psi) [148 dB]	
NIVEAU DE DÉCLENCHEMENT	100 - 154 dB (L) / 2 - 1000 Pa 0.00029 - 0.145 psi	100 - 148 dB / 2 - 500 Pa 0.00029 - 0.0725 psi		0.256 - 500 Pa 0.000036 - 0.072515 psi
TAUX D'ÉCHANTILLONNAGE	1,024 - 4,096 S/s			512 - 65,536 S/s
RÉSOLUTION	0.0305 Pa / 4.4262 x 10 ⁻⁶ psi (0.05 dB)	0.0156 Pa / 2.2626 x 10 ⁻⁶ psi (0.05 dB)		
LONGEUR DE CÂBLE	2 m (6,6 pi)			
LONGEUR MAXIMALE DE CÂBLE	75 m (246,1 pi)			
SENSIBILITÉ	N/A	N/A	N/A	0.0064452 V/Pa 44.4404804 V/psi
PLAGE DE TEMPÉRATURE	-40° à 50°C (-40° à 122°F)	-40° à 50°C (-40° à 122°F)	-40° à 50°C (-40° à 122°F)	-40° à 50°C (-40° à 122°F)
LOGICIELS REQUIS	VISION //	VISION // ou THOR	THOR Conformité	THOR Avancé

	MICROPHONE NIVEAU SONORE				MICROPHONE HAUTE PRESSION
	MICROMATE PLUS	MICROMATE	MINIMATE PRO NORMES	MINIMATE PRO AVANCÉ	MINIMATE PRO CAPTEURS AVANCÉS
NUMÉRO DE PIÈCE	727A3001	721A2301	720A5101	720A5101	720A4801
NORME DE RÉPONSE	IEC 61672 CLASSE 1			N/A	N/A
PONDÉRATION DE LA FRÉQUENCE	Poids-A ou Poids-C Réponse: rapide (125 ms) ou lente (1s)			Non filtré	Linear
GAMME DE FRÉQUENCES	10 Hz - 20 kHz				5 - 1,000 Hz
GAMME D'AMPLITUDE	30 - 140 dB (max 160 dB)				Jusqu'à 69 kPa (10 psi) Pression Max 1,724 kPa (250 psi)
NIVEAU DE DÉCLENCHEMENT	33 - 140 dB		0.448 - 100 Pa (normal) 0.01424 - 25 Pa (sensitive)		0.03425 - 69 kPa (0.005 - 10 psi)
TAUX D'ÉCHANTILLONNAGE	1,024 - 4,096 S/s	512 - 4,096 S/s		512 - 65,536 S/s	512 - 65,536 S/s
RÉSOLUTION	0.05 dB (Limite d'affichage 0.1 dB)		0.03 Pa (normale) 0.89 mPa (sensible)		0.00214 kPa (0.00031 Psi)
LONGEUR DE CÂBLE	2 m (6,6 pi)				2 m (6,6 pi)
LONGEUR MAXIMALE DE CÂBLE	75 m (246,1 pi)				75 m (246,1 pi)
SENSIBILITÉ	N/A		0.0038 V/Pa (normal) (5.511 X 10 ⁻⁷ V/psi) 0.1200 V/Pa (sensitive) (0.0000174 V/psi)		0.3222605 V/psi (0.0467044 V/kPa) ¹
PLAGE DE TEMPÉRATURE	-20° à 55°C (-4° à 131°F)	-10° à 50°C (14° à 122°F)			N/A
LOGICIELS REQUIS	VISION //	VISION // ou THOR	THOR Conformité	THOR Avancé	THOR Avancé

1. Voir le certificat d'étalonnage pour les valeurs nominales.

Spécifications des Capteurs de l'unité Micromate Plus

	L'UNITÉ DE SURVEILLANCE MICROMATE PLUS			
	2M GÉOPHONE TRIAXIAL/UNIAXIAL		7M GÉOPHONE TRIAXIAL/UNIAXIAL	
			GÉOPHONE DE FORAGE	
NUMÉRO DE PIÈCE	7270301	7270302	727A4001	727A4003
NORME DE RÉPONSE	Jusqu'à 254 mm/s (10 po/s) ISEE - 2022, DIN 45669-1, Dynamitage de roches suédoise SS4604866, Battage de pieux suédoise SS025211 Mode (Programmable) Plat		Jusqu'à 254 mm/s (10 po/s) ISEE - 2022, DIN 45669-1, Dynamitage de roches suédoise SS4604866, Battage de pieux suédoise SS025211 Mode (Programmable) Plat	
GAMME DE FRÉQUENCES	ISEE: 2 - 250 Hz DIN: 1 - 315 Hz SS4604866: 5 - 315 Hz SS025211 5 - 150 Hz ou 2 - 150 Hz plat: 1 - 1 kHz		ISEE: 2 - 250 Hz DIN: 1 - 315 Hz SS4604866: 5 - 315 Hz SS025211 5 - 150 Hz ou 2 - 150 Hz plat: 1 - 1 kHz	
GAMME DE VITESSE	Jusqu'à 254 mm/s (10 po/s)		Jusqu'à 254 mm/s (10 po/s)	
RÉSOLUTION	0,00788 mm/s (0,00031 po/s)		0,00788 mm/s (0,00031 po/s)	
DENSITÉ DU CAPTEUR	2,2 g/cc (131 lbs/pi ³)		1,73 g/cc (Toutes les normes) (108 lbs/pi ³)	
LONGEUR DE CÂBLE	2 m (6,6 pi)	7 m (23 pi)	30 m (97,4 pi)	75 m (246,1 pi)
EXTENDED LONGEUR DE CÂBLES	Longeur de câble 10 m (32,8 pi) Longeur de câble 30 m (98,4 pi) Longeur de câble 75 m (246,1 pi)		Longeur de câble 10 m (32,8 pi) Longeur de câble 30 m (98,4 pi) Longeur de câble 75 m (246,1 pi)	
LONGEUR MAXIMALE DE CÂBLE	1 000 m (3 280 pi)		1 000 m (3 280 pi)	
PLAGE DE TEMPÉRATURE	-40 à 55 °C (-40 à 131 °F)		-40 à 55 °C (-40 à 131 °F)	
LOGICIELS REQUIS	VISION //		VISION //	



Spécifications des Capteurs de l'unité Micromate

	L'UNITÉ DE SURVEILLANCE MICROMATE									
	ISEE GÉOPHONE		DIN GÉOPHONE		SWB GÉOPHONE		SWP GÉOPHONE		GÉOPHONE DE FORAGE (COUPLÉ AUX UNITÉS DE BASE)	
NUMÉRO DE PIÈCE	721A2901	721A2902	721A3301	721A3302	721A3501	721A3502	721A3701	721A3702	721A2401	721A2402
NORME DE RÉPONSE	ISEE - 2022		DIN 45669-1 CLASSE 1		SS4604866 2011 (SWB)		SS025211 (SWP)		<ul style="list-style-type: none"> • ISEE - 2022 • DIN 45669-1 CLASSE 1 • SS4604866 2011 (SWB) • SS025211 (SWP) 	
GAMME DE FRÉQUENCES	2 - 250 Hz		1 - 315 Hz		5 - 300 Hz		2 - 150 Hz		2 - 250 Hz (ISEE - 2022) 1 - 315 Hz (DPO 45669-1 CLASS 1) 5 - 300 Hz (SS4604866 2011, SWB) 2 - 150 Hz (SS025211, SWP)	
GAMME DE VITESSE	Jusqu'à 254 mm/s (10 po/s)		Jusqu'à 254 mm/s (10 po/s)		1 - 250 mm/s (0,039 - 9,84 po/s)		0,1 - 25 mm/s (0,0039 - 0,98 po/s)		Jusqu'à 254 mm/s (10 po/s) (Toutes les normes)	
RÉSOLUTION	0,00788 mm/s (0,00031 po/s)		0,00788 mm/s (0,00031 po/s)		0,00788 mm/s (0,00031 po/s)		0,000788 mm/s (0,000031 po/s)		0,00788 mm/s (0,00031 po/s) (Toutes les normes)	
DENSITÉ DU CAPTEUR	2.1 g/cc (131 lbs/pi³)		2.1 g/cc (131 lbs/pi³)		2.1 g/cc (131 lbs/pi³)		2.1 g/cc (131 lbs/pi³)		1.73 g/cc (108 lbs/pi³) (Toutes les normes)	
LONGEUR DE CÂBLE	2 m (6,6 pi)	5 m (16,4 pi)	2 m (6,6 pi)	5 m (16,4 pi)	2 m (6,6 pi)	5 m (16,4 pi)	2 m (6,6 pi)	5 m (16,4 pi)	30 m (98,4 pi)	75 m (246,1 pi)
EXTENDED LONGEUR DE CÂBLES	10 m (32,8 pi) 30 m (98,4 pi) 75 m (246,1 pi)		10 m (32,8 pi) 30 m (98,4 pi) 75 m (246,1 pi)		10 m (32,8 pi) 30 m (98,4 pi) 75 m (246,1 pi)		10 m (32,8 pi) 30 m (98,4 pi) 75 m (246,1 pi)		10 m (32,8 pi) 30 m (98,4 pi) 75 m (246,1 pi)	
LONGEUR MAXIMALE DE CÂBLE	1 000 m (3 280 pi)		1 000 m (3 280 pi)		1 000 m (3 280 pi)		1 000 m (3 280 pi)		1 000 m (3 280 pi) (Toutes les normes)	
PLAGE DE TEMPÉRATURE	-40 à 50 °C (-40 à 122 °F)		-40 à 50 °C (-40 à 122 °F)		-40 à 50 °C (-40 à 122 °F)		-40 à 50 °C (-40 à 122 °F)		-40 à 50 °C (-40 à 122 °F)	
LOGICIELS REQUIS	VISION // ou THOR Conformité								THOR Conformité (Toutes les normes)	



Spécifications des Minimate Pro - Capteurs Standard

NUMÉRO DE PIÈCE	GÉOPHONE ISEE		GÉOPHONE DIN		DIN/VDV		FORAGE ISEE	FORAGE DIN
	720A2001	720A2004	720A2002	720A2005	720A2003	720A2006	720A5601	720A5701
NORME DE RÉPONSE	ISEE - 2022		DIN 45669-1 CLASSE 1		DIN 45669-1 CLASSE 1		ISEE - 2022	DIN 45669-1 CLASSE 1
GAMME DE FRÉQUENCES	2 - 250 Hz		1 - 315 Hz		1 - 80 Hz		2 - 250 Hz	1 - 315 Hz
GAMME DE VITESSE	Jusqu'à 254 mm/s (10 po/s)		Jusqu'à 254 mm/s (10 po/s)		Jusqu'à 254 mm/s (10 po/s)		Jusqu'à 254 mm/s (10 po/s)	Jusqu'à 254 mm/s (10 po/s)
RESOLUTION	0,00788 mm/s (0,00031 po/s)		0,00788 mm/s (0,00031 po/s)		0,00788 mm/s (0,00031 po/s)		0,00788 mm/s (0,00031 po/s)	0,00788 mm/s (0,00031 po/s)
SENSOR DENSITY	2,3 g/cc (144 lbs/pi ³)		2,3 g/cc (144 lbs/pi ³)		2,3 g/cc (144 lbs/pi ³)		1,73 g/cc (108 lbs/pi ³)	1,73 g/cc (108 lbs/pi ³)
LONGEUR DE CÂBLE	2 m (6,6 pi)	8 m (26,2 pi)	2 m (6,6 pi)	8 m (26,2 pi)	2 m (6,6 pi)	8 m (26,2 pi)	30 m (98,4 pi)	30 m (98,4 pi)
EXTENDED LONGEUR DE CÂBLE	30 m (98,4 pi) 75 m (246,1 pi)		30 m (98,4 pi) 75 m (246,1 pi)		30 m (98,4 pi) 75 m (246,1 pi)		30 m (98,4 pi) 75 m (246,1 pi)	30 m (98,4 pi) 75 m (246,1 pi)
MAXIMUM LONGEUR DE CÂBLE	1 000 m (3 280 pi)		1 000 m (3 280 pi)		1 000 m (3 280 pi)		75 m (246,1 pi)	1 000 m (3 280 pi)
SENSIBILITÉ	0,0126874 V/mm/s (0,32226 V/pi/s)		0,0126874 V/mm/s (0,32226 V/pi/s)		0,0126874 V/mm/s (0,32226 V/pi/s)		0,0126874 V/mm/s (0,32226 V/pi/s)	0,0126874 V/mm/s (0,32226 V/pi/s)
PLAGE DE TEMPÉRATURE	-40 à 50°C (-40 à 122°F)		-40 à 50°C (-40 à 122°F)		-40 à 50°C (-40 à 122°F)		-40 à 50°C (-40 à 122°F)	-40 à 50°C (-40 à 122°F)
LOGICIELS REQUIS	THOR Conformité		THOR Conformité		THOR Conformité/ THOR Avancé (VDV)		THOR Conformité	THOR Conformité

Remarque : tous les capteurs Minimate Pro4/Pro6 Standard peuvent fonctionner en mode avancé et bénéficier de taux d'échantillonnage élevés (jusqu'à 65 536 échantillons par seconde) lorsqu'ils sont configurés avec une licence THOR Avancés .



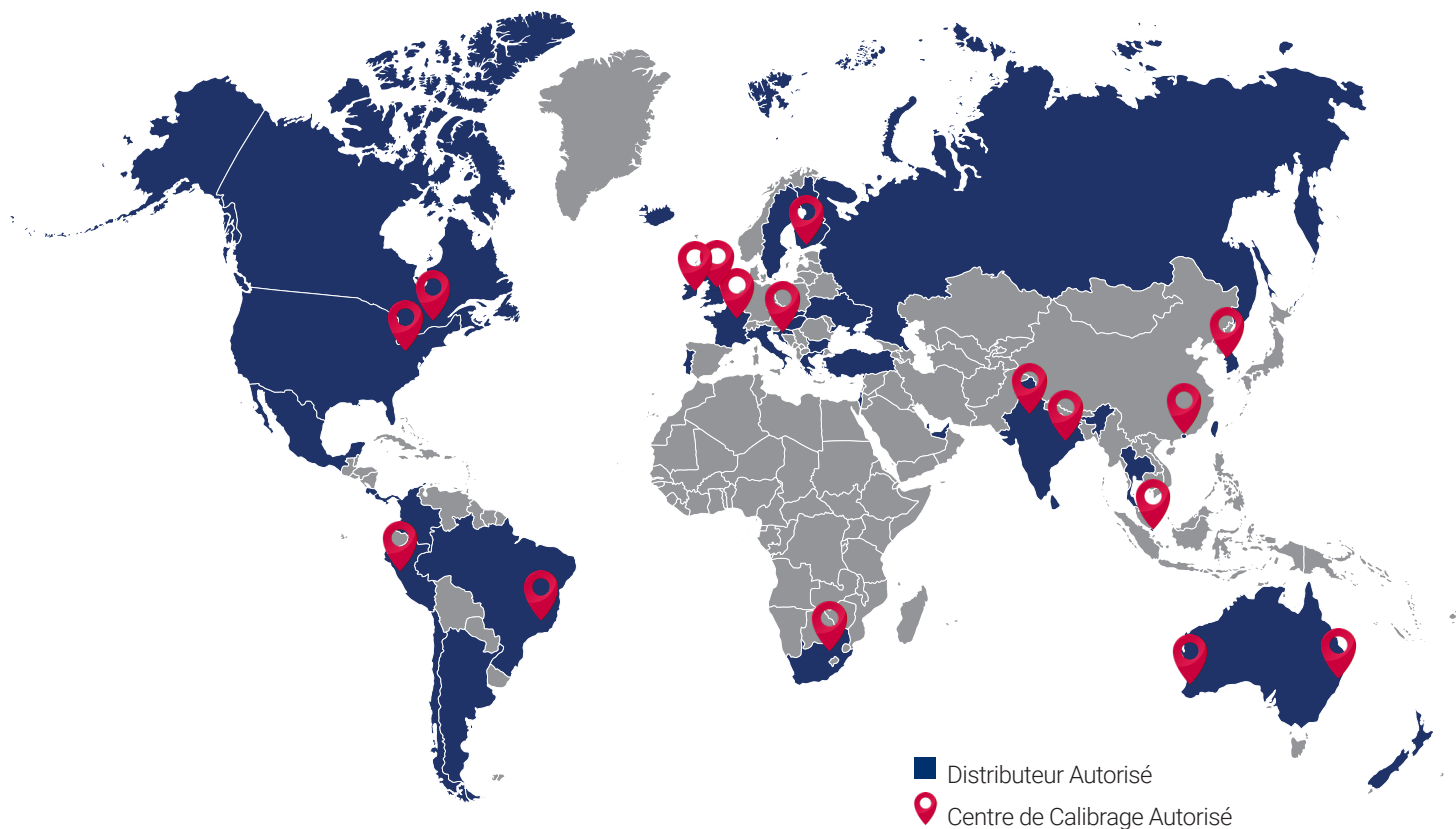
Spécifications des Minimate Pro - Capteurs Avancés

	GÉOPHONE À HAUTE FRÉQUENCE	GÉOPHONE DE FORAGE À HAUTE FRÉQUENCE	HYDROPHONE	0,5 G ACCÉLÉROMÈTRE	50 G ACCÉLÉROMÈTRE	500 G ACCÉLÉROMÈTRE
NUMÉRO DE PIÈCE	720A4701	720A5801	720A5001	714A7101	720A6301	720A6401
NORME DE RÉPONSE	N/A	N/A	N/A	N/A	N/A	N/A
PLAGE D'AMPLITUDE	2540 mm/s (100 po/s)	2540 mm/s (100 po/s)	324 kPa (47 psi)	0,5 g max < 10 g pk	50 g max +/- 10,000 g pk	500 g max +/- 10,000 g pk
GAMME DE FRÉQUENCES	30 - 1 000 Hz	30 - 1 000 Hz	8 - 500 Hz	0.5 Hz - 500 Hz (±3dB)	1 Hz - 3 kHz	1 Hz - 3 kHz
RÉSOLUTION	0,0788 mm/s (0,00310 po/s)	0,0788 mm/s (0,00310 po/s)	0,0101 kPa (0,00146 psi)	0,0000155 g	0,00155 g	0,0155 g
NIVEAU DE DÉCLENCHEMENT	1,27 - 2 540 mm/s (0,05 - 100 po/s)	1,27 - 2 540 mm/s (0,05 - 100 po/s)	0,162 - 324 kPa (0,0234 - 47 psi)	0,00032 g	0,032 g	0,256 g
TAUX D'ÉCHANTILLONNAGE RECOMMANDÉ	4 096 S/s	4 096 S/s	65 536 S/s	2 048 S/s	16 384 S/s ou plus	16 384 S/s ou plus
FRÉQUENCE NATURELLE	30 Hz	30 Hz	14,7 Hz	815 Hz	≥ 22 kHz	≥ 38 kHz
DENSITÉ DU CAPTEUR	2,3 g/cc (144 lbs/pi³)	1,73 g/cc (108 lbs/pi³)	N/A	N/A	N/A	N/A
LONGEUR DE CÂBLE	2 m (6,6 pi)	30 m (98,4 pi)	60 m (196,9 pi)	1,8 m (5,9 pi) Câble (N°/P : R6-2-J5A-6)	3 m (9,8 pi) Câble (N°/P : 002C10)	3 m (9,8 pi) Câble (N°/P : 002C10)
LONGEUR MAXIMALE DE CÂBLE	1 000 m (3 280 pi)	1 000 m (3 280 pi)	Profondeur Max de Fonctionnement 46 m (150 pi)	1,8 m (5,9 pi)	3 m (9,8 pi)	3 m (9,8 pi)
FILETAGE DE MONTAGE	Connecteur	Connecteur	Connecteur	3/8 - 16 trou taraudé	10-32 UNF-2B	10-32 UNF-2B
SENSIBILITÉ	0,00126874 V/mm/s (0,032226 V/po/s)	0,00126874 V/mm/s (0,032226 V/po/s)	0,0099463 V/kPa (0,068566 V/psi)	6,4451998 V/g	0,064452 V/g	0,0064452 V/g
PLAGE DE TEMPÉRATURE	N/A	N/A	N/A	N/A	N/A	N/A
LOGICIELS REQUIS	THOR Avancé	THOR Avancé	THOR Avancé	THOR Avancé	THOR Avancé	THOR Avancé

Remarque : tous les capteurs Minimate Pro4/Pro6 Standard peuvent fonctionner en mode avancé et bénéficier de taux d'échantillonnage élevés (échantillons par seconde) lorsqu'ils sont configurés avec une licence THOR Avancés .
Notez: psi=lb/po2; S/s=échantillons par seconde



Représentants des Distributeurs et Centres de Calibrage Autorisé par InstanTEL



Représentants des Distributeurs

Pour trouver le représentant d'un distributeur autorisé par InstanTEL, le plus proche de chez vous, veuillez consulter notre carte de localisation des distributeurs à l'adresse www.instanTEL.com.

Amériques

- Canada
- États-Unis
- Argentine
- Brésil
- Chili
- Colombie
- Costa Rica
- Mexique
- Pérou

Afrique

- Afrique du Sud

Europe

- Bulgarie
- Croatie
- Finlande
- France
- Grèce
- Hongrie
- Islande
- Irlande
- Italie
- Monaco
- N-Irlande
- Portugal
- Slovaquie
- Suède
- Royaume-Uni

Pacifique Sud

- Australie
- Nouvelle-Zélande

Asie

- Bahreïn
- Hong Kong
- Israël
- Inde
- Singapour
- Corée du Sud
- Taïwan
- Thaïlande
- Turquie
- Émirats Arabes Unis

Centres de Calibrage

Pour trouver un centre de calibrage autorisé par InstanTEL, le plus proche de chez vous, veuillez consulter notre carte de localisation des centres de calibrage à l'adresse www.instanTEL.com.

Amériques

- Canada
- États-Unis
- Brésil
- Pérou

Asie

- Hong Kong
- Inde
- Singapour
- Corée du Sud

Europe

- Croatie
- Finlande
- France
- Irlande
- Royaume-Uni

Afrique

- Afrique du Sud

Vous souhaitez devenir un distributeur autorisé ?
Pour en savoir plus, veuillez contacter :
Sales@instanTEL.com

Nos Services



Calibrage

Nous vous recommandons de retourner votre équipement chaque année à InstanTEL pour un étalonnage annuel. Nous calibrons à chaque fréquence du spectre, et pas seulement à un sous-ensemble, afin que vous puissiez être sûr qu'elles fonctionnent conformément aux lignes directrices de l'industrie et spécifications. Une fois rempli, un certificat d'étalonnage est délivré, spécifiant la conformité aux normes internationales telles que l'ISEE et le DIN.

Service@instanTEL.com
1-800-267-9111



Service

Que votre appareil soit envoyé pour réparation, mise à niveau ou calibrage, nous sommes fiers de la qualité de notre travail et ne prenons jamais de raccourcis. Avec InstanTEL, vous pouvez garantir l'exactitude des données relatives à votre événement. Notre équipe de service, réparation et callibrage, s'engage à réduire les délais d'exécution, en maintenant les unités là où elles sont nécessaires, c'est-à-dire sur le terrain.

Service@instanTEL.com
1-800-267-9111



Soutien

InstanTEL s'engage à fournir les meilleurs qualité du service grâce à un soutien technique bien informé et réactif. Obtenez de l'aide par téléphone, par courriel ou par video. Consultez la section des questions fréquemment posées (FAQ) de notre site web ou ouvrez un ticket pour faire réparer votre appareil.

Support@instanTEL.com
1-613-592-4642



Instantel®

Siège social de l'entreprise

309 Legget Drive
Ottawa, Ontario
Canada, K2K 3A3

États-Unis

808 Commerce Park Drive
Ogdensburg, New York
États-Unis, 13669

Contact

Téléphone: 1.613.592.4642
Gratuit (A.de N.): 1.800.267.9111
Courriel: sales@instantel.com

Visitez notre site Internet

