

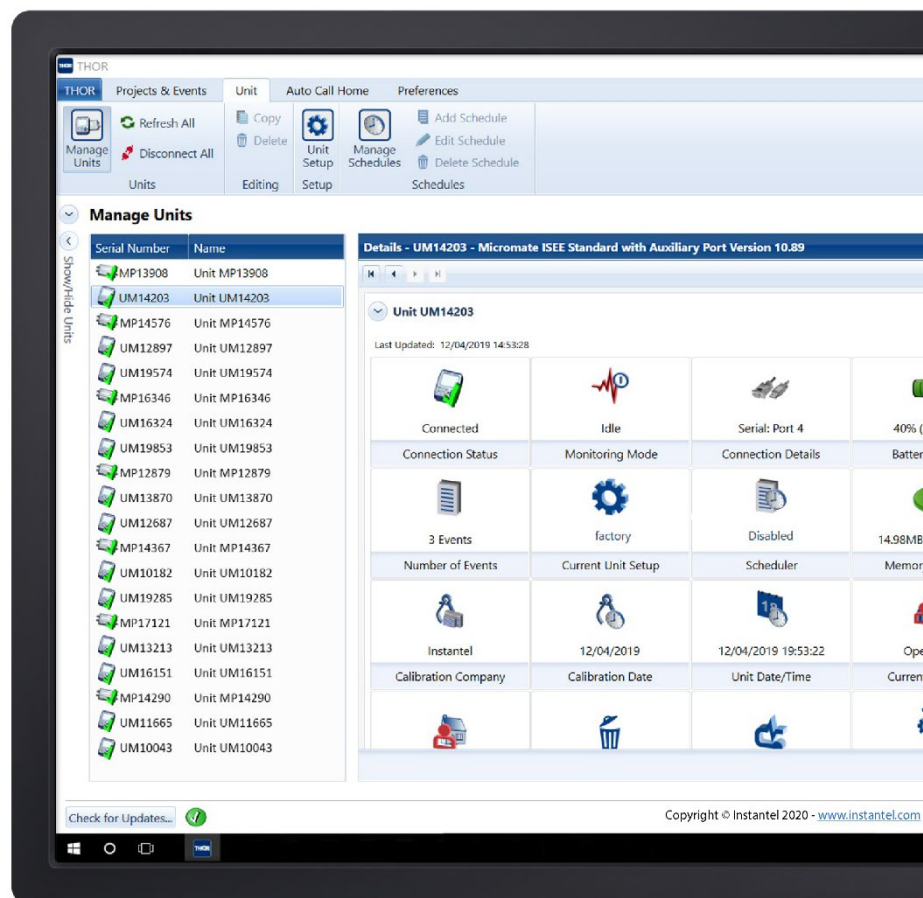
Release Notes [English](#)

Notes de version [Français](#)

Notas de lanzamiento . . . [Español](#)

Släppanteckningar [Svenska](#)

THOR[™]



Release Notes English

WELCOME TO THOR™

THOR, powered by Instantel, is a Windows-based software program that interfaces between your computer and your Instantel monitoring unit.

THOR offers powerful, easy-to-use features for event management and compliance reporting. By using THOR, you can program all your Micromate® and Minimate Pro™ devices, manage all the recorded events, and remotely control each unit's monitoring preferences. You can also view and organize all Minimate Plus and Blastmate III units within THOR projects. On top of the mentioned features, you can customize your report content, select your required frequency standards and much more, all right from your Windows computer or laptop.

To view the THOR key features overview, please [click here](#).

THOR™ 1.3.0 Released June 2, 2020

WHAT'S NEW?

- Added the ability to include raw event files as an attachment to email notifications.
- Added the ability to specify a “settling time” for advanced sensors (between 0-180 seconds) when using Minimate Pro units. (THOR Advanced License is required)
- Added support for TLS 1.2 for greater email transmission security.
- Added a safety mechanism for the *Default Filter Rule (*)*. Previously a user could change the *Default Filter Rule* name that caused THOR to reject an *Auto Call Home* from an unknown unit.
- Re-introduced sorting of Projects in the *Projects Tab*.

WHAT'S IMPROVED?

- Improved event reports for Linear Microphone trigger levels by displaying them in dB.
- Improved the stability of THOR Advanced when selecting frequency ranges using the *Frequency Filter* tool.
- Improved overall usability by modifying the *Notifications Window* so that it is not resizable.
- Corrected an issue where in some cases the *Auto Call Home* tab would display an asterisk (*) sign after launching THOR.
- Corrected an issue where THOR would remember the last scroll position when creating a *New Schedule*.
- Corrected an issue where deleting a project would only take effect after restarting THOR.
- Corrected an issue where THOR did not accurately update the Unit's time from the *Unit Dashboard* and during *Auto Call Home*.
- Corrected an issue where an event, that was only recorded with a Sound Level Microphone, could not be saved or printed as a PDF report.
- Corrected an issue where the *Stop Monitoring* busy indicator would remain visible for a Unit when in *Last Known State* mode, despite the action being completed.

PAST REVISIONS – HISTORY

THOR™ 1.2.0 Released December 19, 2019

WHAT'S IMPROVED?

- Improved the overall event management performance. Reduced the number of event summaries loaded into THOR, allowing users quicker access to browse through the most relevant and recent events.
- Added page numbers and a “number of events per page” drop-down selector.
- Optimized THOR’s system memory requirements.
- Simplified the license verification process. THOR’s Compliance software no longer requires an internet connection to verify the license. (Note: THOR Advanced still requires a valid internet connection for correct operation.)
- Improved the Auto Call Home tab view. Auto Call Home log information now shows relevant information with one glance. It also offers the ability to analyze deeper logging information details with one click.
- Improved THOR’s ability to directly download and launch software updates from the Cloud.
- Improved THOR’s multilingual translations.
- Improved THOR’s performance and stability when importing events to Scaled Distance.
- Improved THOR’s access to help documentation. To access up-to-date information, the Help button now links to the Resources Page on InstanTEL’s website.
- Corrected an issue in the Manage Events view, where a filter applied to a visible data column would persist when the column was removed from the view.
- Corrected an issue where in some cases a Micromate setup file could not be loaded into THOR.
- Corrected inconsistencies in THOR Notifications to reduce duplication.
- Corrected issues when setting THOR to “check monitoring units automatically” was disabled for a unit occasionally resulted in unit-connection issues.
- Corrected an issue where in some cases Auto Call Home was not starting or stopping reliably through THOR.

KNOWN ISSUES:

- When deleting a project from THOR, full deletion of the project takes effect only after restarting THOR.

THOR™ 1.1.2 - Released September 24, 2019

WHAT'S IMPROVED?

- Resolved a timing issue where using a modem to send a monitoring schedule to a Micromate unit would fail.

THOR™ 1.1.1 - Released August 12, 2019

WHAT'S IMPROVED?

- Updated framework version support: Previous THOR versions required .NET Framework v3.5 to run. THOR will now run on systems with .NET Framework 4.0 and up.
- Resolved an issue where THOR would change the Histogram Interval number to the default number when the Setup File was saved under a new name.
- Resolved an issue where users would not see some or all events in the *Manage Events View* due to a filter being applied on an invisible column. When a column is no longer visible in the *Manage Events View*, all filters for that column will now be removed automatically.
- Resolved an issue where users were unable to accurately set up the Sound Level Microphone with Minimate Pro units affecting the LN2 setting.
- Resolved an issue where users were unable to open and read Micromate event files within THOR that had previously been opened through Blastware v10.74.
- Resolved an issue where during a THOR update, occasionally the Auto Call Home (ACH) service would continue to run and fail to shut down. This would lead to an incomplete THOR/ACH installation since a complete shutdown is required and subsequently, may have led to some units failing to call home.

THOR 1.1 – Released March 25, 2019

WHAT'S NEW?

- **Inclusion of Instantel Blastmate III and Minimate Plus Units**
 - In addition to already supporting Auto Call Home in THOR, users can now view and organize their Minimate Plus and Blastmate III units within THOR projects. For Minimate Plus and Blastmate III units, users can now:
 - Add their units to THOR
 - Move their units into projects
 - Import their unit's events
 - View their unit's events
 - Download, copy all, and delete events and logs
 - Set the data/time
 - Perform analysis on unit's event data (additional license required)
 - Users can now view the status of a Minimate Plus and Blastmate III unit using the THOR *unit dashboard view* function, which includes the unit's current:
 - Connection status
 - Monitoring mode
 - Battery strength
 - Memory
 - Events on the unit

- Date/time
- Calibration information
- Auto call home status
- Scheduler status and
- Firmware version

CONFIGURATION NOTES:

GENERAL:

Users will still require InstanTEL's Blastware software to configure their Minimate Plus and Blastmate III units. This is not supported in THOR.

AUTO CALL HOME:

Users that are already using their Minimate Plus and Blastmate III units with THOR's *Auto Call Home* feature, please note that these units will be automatically added to the *Default Project*.

- **PROJECT SETUP:** Once you install this THOR upgrade, it is recommended that you move or add your Minimate Plus and Blastmate III units to the appropriate project before the next Auto Call Home occurs. By doing this, it will ensure that **new event data** received through Auto Call Home will be automatically saved in the proper projects.

To move a unit from the *Default Project* to a different project, go to the *Manage Projects* tab and select the project where the unit is to be added. Then edit the project settings and select the desired unit(s) from the list of available units. Save these changes. Repeat this process for each of your projects.

- **IMPORTING HISTORICAL EVENTS:** Any historical events from a Minimate Plus and Blastmate III unit that were downloaded through Auto Call Home, can be imported into your THOR projects. To do this, select the *Import Events* function in THOR and navigate to the desired Series III directory: C:\THORDATA\Series III Events\ unit serial number (if this directory was changed during the THOR installation process use the new directory path that was entered).
The unit serial number is the number located on the Minimate Plus or Blastmate III unit that you want to import event data from. In the *Import Event* function, select the destination project and the events to be imported. Press the *Import* button to complete the process. Repeat this process for each project and unit that you want to import data from.
- **DEFAULT SETTINGS:** If you have any Minimate Plus or Blastmate III units using THOR's Auto Call Home feature and you **did not add these units** to a project, THOR will automatically add these units and event data to the *Default Project* the next time THOR receives an event when using Auto Call Home.
- For more information on importing event files into THOR, please refer to the THOR User Manual.

- **Enhanced Event List Options**
 - Added a new *column layout selection* function in the event list view. Users can now experience an easier selection of event data to be displayed.
 - Added an *export all or specific events* function for project event lists. Users can now export their data into a CSV or Excel format.

WHAT'S IMPROVED?

- **Auto Call Home**
 - Resolved an issue where Auto Call Home (ACH) function displayed a less accurate *Linear Microphone Peak Sound Level Pressure (PSLP)* value, specifically in the PDF event reports. Users now receive an accurate Linear Microphone (PSLP) value when viewing the PDF event reports.
- **Reporting and Formatting Issues**
 - Improved the *Event List View* capabilities by seamlessly saving the column layout, column ordering, grouping, and filtering within each project. Users can now customize each project to display the event data they wish to see.

THOR 1.0.0.37 – Released December 28, 2018

WHAT'S NEW?

- Added a notifications sidebar on the homepage of THOR. Users can now receive three types of notifications (information, warnings and errors) that will keep users informed about their monitoring units as soon as they open THOR.
- Added a multi-unit dashboard to allow firmware updates to several units simultaneously.
- Added a *disconnect all* function to quickly disconnect any unit that is connected to THOR throughout all projects.
- Added a *refresh all* function to quickly refresh the status of any unit connect to THOR throughout all projects.
- Added a new email configuration option. THOR can now send emails using either CC or BCC.
- Added a Vision WatchDog connection feature. By enabling the send units schedule to Vision feature within THOR, users can now have their monitoring units (that are connected to THOR) push their data to Vision. Users can now send their monitoring units schedule to Vision and allow them to access Vision's WatchDog alerts.
- Added a setting to allow the user to enable modem power control and define the modem warm up time for the Micromate.

WHAT'S IMPROVED?

- **Auto Call Home**
 - Resolved an issue where the Auto Call Home service did not start correctly after a system reboot.
 - Resolved an issue where monitoring logs were not downloading from the Minimate Plus units during the Auto Call Home process when no events were recorded.
 - Resolved an issue where invalid information was being added to Auto Call Home logging after the connection to a unit was unexpectedly terminated. I.e. Modem signal lost.
 - Resolved an issue where invalid information was being included to the Auto Call Home logs for all Minimate Plus units when they were configured to the *monitor while call home* feature.
- **Functional Issues**

- Resolved an issue where THOR was not showing the true trigger value of an event. It was rounding the Peak Particle Velocity (PPV) values to three decimal places instead of four in the Imperial system, which created an impression that events should have been recorded when it was not necessary.
 - Resolved an issue where THOR displayed an inaccurate Auto Call Home status on the unit dashboard page for Minimate Pro units, while in monitoring mode.
 - Improved the file browsing capabilities when importing event files. When importing or saving events, THOR now remembers previous saved file locations for ease of access to the user.
 - Resolved an issue where THOR would not retain the proper microphone settings (i.e. LN1 as 10 and LN2 as 90) regardless of the settings inputted in THOR.
- **Reporting and Formatting Issues**
 - Resolved an issue with an incorrect scaled distance calculation.
 - Resolved an issue in PDF reports where the legend did not correspond to the exported geophone channels.
 - Resolved an issue where post event notes were appended to the wrong reports.
 - Resolved an issue where the *transfer* function showed the ground channel in metric regardless of the settings.
- **Compliance Graphs Updates**
 - Updated compliance graph standard for Harmoniska Svängningar.
 - Included the Mexican compliance graph, NOM-026-SESH-2007.
 - Improved the rendering of the compliance graph NZS/ISO 2631-2:1989.
- **Stability Issues**
 - Resolved an issue where THOR could stop converting event files to reports as well as stop sending emails. Users now receive timely updates on events.
 - Resolved an issue where THOR would crash when trying to delete many events at once from the projects and events page.
 - Resolved an issue where THOR would crash after a few days of it running through the remote desktop application.
 - Resolved an issue where THOR could crash intermittently when clicking on the *monitor scheduler*, *open scheduler* or *unit setup* features.
 - Added additional optimization improvements for a faster and more reliable launch of THOR on a user's laptop or computer.

THOR 1.0.0.36 – Released September 26, 2018

WHAT'S - NEW?

- Corrected an issue where THOR would send multiple emails to recipients when an event was received. This occurred only when an SMS email address, such as 6135924642@txt.att.net, was included in the recipient email group. In this instance, THOR would not receive an acknowledgement that the message was successfully delivered and as such, would resend the original email multiple times to each contact in the email group.

-

THOR 1.0.0.35 – Released June 23, 2018

WHAT'S - NEW?

- Improved performance and responsiveness of THOR when running the Scheduler, Event Management view, Event Reports and Auto Call Home.
- Corrected an intermittent issue where THOR would not display the Auto Call Home (ACH) activity logs.
- Improved the efficiency of communication between THOR and Micromate monitoring units to decrease the amount of time it takes to transfer events to THOR.
- Improved the Scaled Distance Calculator to support Minimate Pro compliance events with two geophones.
- Corrected an issue where the Unit Dashboard would incorrectly display options that were not available for disconnected monitoring units.

THOR 1.0.0.34 – Released March 14, 2018

WHAT'S - NEW?

- Corrected an issue where THOR would crash due to high memory usage. This was due to a compatibility issue with the Microsoft .Net framework.

THOR 1.0.0.33 – Released March 8, 2018

WHAT'S NEW?

- Corrected an issue where data loss could occur if the event file was deleted before it was transferred to THOR. Data loss only occurred if the file was in use by another program, such as a third-party application, while THOR was attempting to transfer it and the *Auto Call Home* settings were configured to *Delete Events and Logs from Unit*.

In this case, the secondary program competes with THOR to access the event file. If this occurs while THOR is attempting to move the file to its final destination, the Auto Call Home session does not see any errors. The file is then deleted from the unit according to the Auto Call Home settings, even though the file was not successfully transferred. This release of THOR ensures that if this situation arises that THOR raises an error in the Auto Call Home session log and that the events are not deleted from the unit until they are successfully transferred to THOR.

- Fixed an intermittent issue where THOR incorrectly rolled the time back by one hour on Micromate monitoring units after the Daylight Savings Time (DST) switchover. This only occurs if the Daylight Savings Time function was enabled on the monitoring unit.

- Corrected an issue where the *Check for Updates* function would not alert users to an available new version, if THOR had not been restarted since the new version was released.
- Corrected an issue where THOR would intermittently crash if you were trying to connect to it remotely using a virtual machine.
- Corrected an issue where the histogram text on an event report would overlap after the zoom feature was used.
- Fixed an issue where after a new time is set on a remote unit using the *Unit Dashboard* in THOR, that THOR will not show the updated time. The time on the unit was updated immediately, however the unit information shown on the *Unit Dashboard* was only updated based on the configured settings on the *Preferences* tab. Now when you update the time on the unit through THOR, the updated time will immediately be shown on the *Unit Dashboard*.
- Corrected an issue where THOR would crash if the incorrect *SMTP Host* address was entered the *Email Server* settings on the *Preferences* tab or if the connection between THOR and the SMTP Host was lost.

THOR 1.0.0.32 – Released October 12, 2017

WHAT'S NEW?

- Corrected an intermittent issue where the connection to a unit was frozen during an Auto Call Home session. This resulted in email notifications not being sent even though the Auto Call Home logs may have shown that the Auto Call Home session occurred.
- Corrected an intermittent issue where the Auto Call Home session was not created in THOR. This resulted in event data not being transferred from the unit to THOR and email notifications not being sent out.
- Corrected an issue where *Series III Events* was not available as an option in the Auto Call Home log filter.

THOR 1.0.0.31 – Released September 29, 2017

WHAT'S NEW?

- This release of THOR corrects an issue where data loss could occur if communication between the unit and THOR was lost before the unit transferred its event data to THOR. If data loss occurred, email notifications were not delivered, and events were not sent to Vision. Data loss only occurred if the Auto Call Home settings were configured to Deleted Events and Logs from Unit and the modem timed out before the event data was transferred to THOR. The modem can time-out due to inactivity when the Auto Call Home Server becomes overloaded.

The Auto Call Home server can become overloaded when the amount of data being transferred or the number of units calling home at the same time is high. When this occurs, the Auto Call Home Server puts the units into a queue. In extreme cases, when the unit waits too long to transfer its data, the modem connected to that unit could time out due to inactivity, resulting in

a loss of communication between the unit and THOR. With this release, THOR will constantly communicate with any units in the queue during the Auto Call Home session so that the modem cannot time out due to inactivity.

- Enhanced database operations in THOR to decrease the length of Auto Call Home sessions. Event data received by THOR through an Auto Call Home session is now processed more efficiently by the database.
- Corrected an issue where a .txt format of the event report was not generated if “*Send Events to Instantel Vision*” was set to *No* on the *Auto Call Home* tab.
- Corrected an issue where THOR would crash if “*Combine Geophone Channels*” was selected in the event report view.
- Corrected an issue where an IPv4 address would display as an IPv6 address.
- Corrected an issue where the *Units* were shown in metric and could not be changed to imperial. This occurred when you added a preconfigured sensor, such as the *ISEE Triaxial Geophone*, to a Minimate Pro Advanced Unit Setup File. Now, the units of measure will automatically be selected based on your settings in the *Preferences* tab. Your settings can be viewed on the *Preferences* tab, under *General* and then *Measurement Units*.
- Corrected an issue where the month in the timeline (x-axis) on histogram reports was displayed as minutes.
- Corrected an issue where histogram event data recorded with an advanced unit setup file could not be exported as an XML, CSV or ASCII file.

THOR 1.0.0.30 – Released June 30, 2017

WHAT'S NEW?

- This release of THOR includes new firmware for Minimate Pro monitoring units, version FW10.74. The Minimate Pro firmware is bundled with THOR so that you can update your unit using THOR.
 - You can update Minimate Pro units connected to THOR on the *Unit* tab – just click on the *Firmware* icon and follow the instructions.
 - For more information on the features and enhancements in the new Minimate Pro firmware, please read the Release Notes.
- This release of THOR includes new features to support GPS event synchronization on Minimate Pro monitoring units. These features include:
 - The ability to view, download and export events with time accurate to the microsecond. Now instead of time being represented as 10:00:00 AM it will now be 10:00:00:000:000 AM when GPS is configured on the unit used to record the event.
 - Time of channel peaks, PPV, and PVS will now be accurate to the microsecond when GPS is enabled on the Minimate Pro used to record the event.
 - For added reliability, event reports will indicate whether the GPS was locked on a signal during the entire event recording or not. Now at the top of your event report there is the field *GPS Event Synchronization*.
 - Exported events and event reports will now show an effective sampling rate. When the GPS is enabled on the Minimate Pro unit it consumes some of the processing power. Since the processor only has so much bandwidth available, the Minimate Pro could be

configured to monitor at 65 kHz (or samples per second) but it is actually monitoring at 48 kHz. The sample rate that the Minimate Pro is actually monitoring at is called the effective sample rate. This only affects sample rates greater than 8 kHz. For a table of actual versus effective sample rates, please refer to the Minimate Pro Operator's Manual.

- THOR now supports IPv6 addresses. Recently, Verizon Wireless announced that it will no longer provide static IPv4 addresses. The format of an IPv6 address is significantly different than that of an IPv4. THOR uses these IP addresses to communicate through Auto Call Home to monitoring units connected to a modem.
- For more flexibility, you can now add a custom subject line to your email notifications. This can be configured from the Auto Call Home tab, in the Email section.
- Added real-time validation in the advanced channel configuration of the unit setup file. Now as you type in values, THOR will tell you whether they are valid as you type them in.
- THOR now supports using a Dynamic Name (DN) rather than a static IP address to communicate with monitoring units. For countries where static IP addresses are not available, or the cost is too high, communications can now be configured in THOR using a Dynamic Name (DN). This Dynamic Name must be configured on your modem.

WHAT'S NEW?

- Corrected an issue where after a marker was placed on a waveform, the time of the marker did not match on the printed or saved event report.
- Corrected an issue so that THOR will no longer try to test email credentials when a SMTP host has not been specified.
- Corrected an intermittent issue where Series III events received through Auto Call Home in THOR were corrupted.
- Corrected an intermittent issue where an Auto Call Home session fails and blocks subsequent Auto Call Home sessions.
- Corrected an issue where THOR was not exporting dB(L) values in XML files.
- Corrected an issue where THOR would show multiple log entries for the same email.
- Corrected an issue where THOR would send test emails when the SMTP security was set to none and the username or password was not provided but would not send the email notification during Auto Call Home.
- Corrected an issue where Auto Call Home would not work due to a long delay in how the event was processed.
- Auto Call Home unit settings are now context sensitive. Now you will only see options that are applicable to the unit type you've selected, either Micromate or Minimate Pro.
- Corrected an intermittent issue where the correct advanced unit setup file was not being sent with the selected schedule.
- Cellular providers like Verizon, each process the transmission of emails to text differently. How these messages are processed can change or add characters in the subject line and body of the message. The format of the text notification was changed to reduce changes that can occur.

THOR 1.0.0.29 – Released April 27, 2017

WHAT'S NEW?

- This release of THOR included new Micromate firmware, version MM10.87. The Micromate firmware is bundled with THOR so that you can update your unit using THOR.
 - You can update Micromate units connected to THOR on the *Unit* tab – just click on the *Firmware* icon and follow the instructions.
 - For more information on the features and enhancements in the new Micromate firmware, please read the Release Notes.

THOR 1.0.0.28 – Released March 31, 2017

WHAT'S NEW?

- This release of THOR included new Micromate firmware, version MM10.86. The Micromate firmware is bundled with THOR so that you can update your unit using THOR.
- Corrected an issue where THOR would crash if you deleted an email group which was used in a project's Auto Call Home set up. Now, when you delete an email group that is assigned to a project, THOR will tell you that it is assigned to a project and ask you to confirm that you want to delete it.

THOR 1.0.0.27 – Released March 3, 2017

WHAT'S NEW?

- For more flexibility, you can now set email notifications by project. For each project you can choose to enable or disable email notifications or to use the general email settings from the Auto Call Home tab.
 - **Please note** that this feature changed the available options for email notifications in each Project. We have automatically transitioned as many projects as possible to the new settings. For example: if your Auto Call Home setting was previously disabled, each of your project email settings will be set to disabled. We recommend that you review your email settings in your projects to ensure they are configured correctly.
- To make event reports easier to understand, sensor check graphs will now include a simple pass or fail in addition to the graph. Text stating whether the sensor check passed or failed will be displayed with a green check mark or a red x.
- You now have the option to display or hide the sensor check data (frequency and overswing ratio) on SmartGeo™ event reports.
- On event reports, the Serial Number/Model Number line has now been split into two fields. This is to accommodate including SmartGeo in the model number for events recorded with Instantel's newest geophone.
- Monitor logs will now include the unit name and location.
- Auto Call Home in THOR now supports Blastmate III events.
- Added real-time validation in the unit setup file. Now as you type in values, THOR will tell you whether they are valid as you type them in.

WHAT'S NEW?

- Improved performance when generating reports so that your event reports will open faster.
- Now if there is an issue with the email settings and emails are not sent because of it, those emails will automatically be sent out when the email server is corrected. This history can be viewed in the Auto Call Home monitor logs. Any emails that were not transmitted previously will be sent the next time there is a successful transfer.
- Now if there is an issue with the Vision settings in THOR and events are not transferred because of it, those events will automatically be transferred when the settings are corrected. This history can be viewed in the Auto Call Home monitor logs. Any events that were not transmitted previously will be sent the next time there is a successful transfer.
- Corrected an issue where users could not put a marker on graphs when in the advanced analysis view.
- Corrected an issue where Minimate Pro monitor logs could not be read when there were no event files on the unit.
- Corrected an issue where the first entry in the monitor log was not displayed.
- Corrected an issue where THOR would crash when the *Logging Type* was set to *Auto Update* in the Auto Call Home view.
- Corrected an issue where the user was not able to save changes to a unit setup.
- Fixed an issue where Anti-Virus programs were detecting a malicious file in THOR.
- Fixed an issue where the correct interval peak vector sum (PVS) values were not written in CSV and ASCII files.
- Corrected an issue where THOR would crash if you opened an event, disabled the Fast Fourier Transform (FFT) graphs and then closed and reopened the event.
- Corrected an issue in the setup file when the Minimate Pro series is monitoring in scheduler recording mode with DIN geophones.
- Added support to remove the THOR license key from your computer when THOR is uninstalled.

THOR 1.0.0.26 – Released January 12, 2017

WHAT'S NEW?

The release of version 1.0.0.25 introduced an error where event reports were not generated after an Auto Call Home session ended. This meant that email notifications were not being sent and event reports in Vision™ were not being created. The release of THOR 1.0.0.26 has corrected this issue.

- If you were using THOR 1.0.0.25 the integrity of the event data was not affected. Events can be accessed under Manage Events.
 - Once THOR has been upgraded to version 1.0.0.26, the email notifications that did not get sent due to this issue will be sent.

THOR 1.0.0.25 – Released January 10, 2017

WHAT'S NEW?

- Use THOR in Spanish – choose your preferred language in the preference tab.

- Send email notifications to your mailing lists based on geophone peak values or based on event type (waveform or histogram).
- Send monitor log reports via email notifications.
- Send/load setup files on/from multiple monitoring units simultaneously.
- Send/load monitoring schedules to/from multiple monitoring units simultaneously.
- Analyze event files without altering the original event files including performing Fast Fourier Transforms (FFT), Signature Hole Analysis and convert from velocity to acceleration or displacement. (Additional License Required)
- Play-back sound clips recorded with a Minimate Pro Sound Level Microphone. (Additional License Required)
- Import advanced events into the event manager, create and store advanced setup configurations and create advanced event reports. (Additional License Required)
- Apply frequency filters on multiple waveform events. (Additional License Required)
- Create Human Exposure reports using multiple waveform events. (Additional License Required)
- Create transfer function reports with multiple waveform events. (Additional License Required)

WHAT'S NEW?

- The presentation, workflow and performance for schedules, including notifications of missing monitoring unit setups.
- The presentation of report options – only show relevant options based on the report you're creating.
- Now extend markers between multiple events simultaneously.
- See the percentage of battery life remaining in a monitoring unit.
- Delete a setup configuration directly on a monitoring unit.
- Download and copy all events and logs from a monitoring unit using a shortcut in the Event Manager.
- Include the monitoring unit's location on email notifications.
- Improved general user interfaces and performance.
- Corrected issues with formatting input fields and standard deviation calculations in the Scaled Distance view.
- Corrected an issue where the monitoring unit status is not updated after a start monitor command was given using the THOR dashboard.
- Corrected an issue where the time zone was not correctly applied to a Micromate unit when setting the time from THOR.
- Corrected an issue where THOR displays extra intervals in the event reports for short histogram events.
- Corrected an issue where monitoring units were removed from a project after editing the project.
- Corrected an issue where THOR would not read the setup configuration correctly for a Micromate monitoring unit resulting in an event being recorded with empty channel names.
- Corrected an issue where THOR crashes during the startup process.
- Corrected an issue where waveform data points are shifted one sample to the right when viewing the report graphs.

THOR 1.0.0.24 – Released December 8, 2016

WHAT'S NEW?

- Corrected an issue where the scroll bar behavior prevented the selection of a unit in the unit management page.
 - Corrected an issue where THOR presents incorrect peak and PVS values in an event report. This only occurs on Minimate Plus monitoring units when using channels with high gain values.
-

THOR 1.0.0.23 – Released November 23, 2016

WHAT'S NEW?

- Corrected an issue with Minimate Pro compliance setup configuration where the Geophone DIN-315Hz was being set to Geophone ISEE.
-

THOR 1.0.0.22 – Released November 1, 2016

WHAT'S NEW?

- Introduced support for the Micromate monitoring unit firmware release MM10.84.
-

THOR 1.0.0.21 – Released October 27, 2016

WHAT'S NEW?

- Introduced support for the Micromate monitoring unit firmware release MM10.83.
-

THOR 1.0.0.20 – Released September 30, 2016

WHAT'S NEW?

- Introduced support for the Micromate monitoring unit firmware release MM10.82.
 - Introduced support for the Swedish language – select your preferred language in the Preferences tab.
 - Introduced support for the Swedish blasting and pile driving standards when creating monitoring unit setup configurations. Corrected an issue where THOR may not create reports for events containing Linear or Sound Level Microphone data.
 - Corrected an issue where THOR may not show the source of the trigger.
-

THOR 1.0.0.19 – Released August 24, 2016

WHAT'S NEW?

- Corrected an issue where Sound Level Microphone values are not exported properly to ASCII, CSV or XML reports.

THOR 1.0.0.18 – Released August 8, 2016

WHAT'S NEW?

Introduced support for the Micromate monitoring unit firmware release MM10.81.

THOR 1.0.0.17 – Released July 13, 2016

WHAT'S NEW?

- Updated the THOR French help document to reflect the latest features of THOR.
 - Corrected an issue which could cause THOR to become unresponsive when refreshing the current license.
 - Corrected an issue where the monitoring unit may not have been able to call home when connected via Ethernet.
 - Corrected an issue which caused a successful response when sending a compliance setup configuration to a monitoring unit when the result should have failed.
-

THOR 1.0.0.16 – Released July 4, 2016

WHAT'S NEW?

- Corrected an issue which prevented the creation of event reports in PDF format.
-

THOR 1.0.0.15 (First Release) – Released June 30, 2016

WHAT'S NEW?

- Introduced the ability to select multiple events to generate a PDF with multiple event reports ordered chronologically.
- Introduced a monitoring unit state icon which is displayed when a unit is in a monitoring state.
- Introduced the ability to sort more columns in the Event Manager view and remember the settings when THOR is restarted.
- Introduced the License page under the THOR tab, for THOR license management.
- Added stability and robustness improvements for the THOR application and Auto Call Home Service.
- Introduced support to automatically detect and correct a monitoring unit's Auto Call Home configuration for proper initialization of the Auto Call Home communication.
- Improved the USB, serial and TCP/IP communication mechanisms when communicating to the monitoring units.
- Improved the connection management for remotely (modem) connected monitoring units.
- Corrected an issue where the Auto Call Home Service may not start after installing THOR.

- Enhanced Auto Call Home to detect when a call home session is cancelled on the monitoring unit.
- Improved handling when editing a Project based on the monitoring unit state.
- Corrected an issue with the y-axis label precision in event report graphs.
- Corrected an issue where Post Event Notes were not being displayed when added in the report view.

Notes de version Français

BIENVENUE DANS THOR™

THOR est un logiciel qui fonctionne sous Windows et qui agit comme une interface entre votre ordinateur et le moniteur de vibrations Instantel.

Il est équipé de fonctions puissantes, faciles d'utilisation, dédiées à la gestion des événements et des déclarations de conformité. Avec THOR, vous pouvez programmer les moniteurs Micromate® et Minimate Pro™, gérer les événements enregistrés et contrôler à distance les moniteurs.

Vous pouvez également afficher et organiser toutes les unités Minimate Plus et Blastmate III au sein de projets THOR. Vous pouvez aussi personnaliser le contenu des rapports et déclarations, sélectionner les normes de fréquence, etc. ; le tout depuis votre PC ou votre ordinateur portable sous Windows.

Pour améliorer la lisibilité de nos notes de publication THOR, nous avons déplacé l'historique des notes de publication THOR et des fonctionnalités clés.

Pour afficher les fonctionnalités clés de THOR, [cliquez ici](#).

THOR™ 1.3.0 – Sortie le 2 juin, 2019

LES NOUVEAUTÉS

- Ajout de la possibilité d'inclure des fichiers d'événements bruts en tant que pièce jointe aux notifications par e-mail.
- Ajout de la possibilité de spécifier un «temps de stabilisation» pour les capteurs avancés (entre 0 et 180 secondes) lors de l'utilisation des unités Minimate Pro. (Licence THOR Avancé requise)
- Ajout de la prise en charge de TLS 1.2 pour une plus grande sécurité de transmission des e-mails.
- Ajout d'un mécanisme de sécurité pour la règle de filtrage par défaut (*). Auparavant, un utilisateur pouvait modifier le nom de la règle de filtrage par défaut, ce qui a conduit THOR à rejeter un *Auto Call Home* d'une unité inconnue.
- Réintroduction du tri des projets dans l'onglet *Projets*.

NOS AMÉLIORATIONS

- Amélioration des informations sur le niveau de déclenchement du microphone linéaire dans les rapports d'événements en affichant le niveau de déclenchement en dB.
- Amélioration de la stabilité de THOR Avancé lors de la sélection des plages de fréquences à l'aide de l'outil *Filtre de fréquence*.
- Amélioration de l'utilisabilité en modifiant la fenêtre de notifications afin qu'elle ne soit plus redimensionnable.
- Correction d'un problème où, dans certains cas, l'onglet *Auto Call Home* affichait un signe

astérisque (*) après le lancement de THOR.

- Correction d'un problème où THOR se souvenait de la dernière position de défilement lors de la création d'une nouvelle planification.
- Correction d'un problème où la suppression d'un projet ne prendrait effet qu'après le redémarrage de THOR.
- Correction d'un problème qui empêchait THOR de mettre à jour l'heure de l'unité avec précision à partir du tableau de bord de l'unité et lors de l'appel automatique à domicile (*Auto Call Home*).
- Correction d'un problème où un événement qui n'était enregistré qu'avec le microphone de niveau sonore ne pouvait pas être enregistré ou imprimé en tant que rapport PDF.
- Correction d'un problème où l'indicateur *Arrêter la surveillance* occupée restait visible pour une unité en mode *dernier état connu*, malgré la fin de l'action.

RÉVISIONS PRÉCÉDENTES - HISTORIQUE

THOR™ 1.2.0 – Sortie le 19 décembre, 2019

NOS AMÉLIORATIONS

- Amélioration des performances globales de gestion des événements. Réduction du nombre de résumés d'événements chargés dans THOR, permettant aux utilisateurs un accès plus rapide pour parcourir les événements les plus pertinents et récents.
- Ajout de numéros de page et d'un sélecteur déroulant «nombre d'événements par page».
- Optimisation des besoins en mémoire système de THOR.
- Simplification du processus de vérification des licences. Le logiciel de conformité de THOR ne nécessite plus de connexion Internet pour vérifier la licence. (Remarque: THOR Avancé nécessite toujours une connexion Internet valide pour un fonctionnement correct.)
- Amélioration de la vue de l'onglet Auto Call Home. Les informations du journal Auto Call Home affichent désormais les informations pertinentes d'un seul coup d'œil. Il offre également la possibilité d'analyser plus en détail les informations de journalisation en un seul clic.
- Amélioration de la capacité de THOR à télécharger et à lancer directement les mises à jour logicielles à partir du Cloud.
- Amélioration des traductions multilingues de THOR.
- Amélioration des performances et de la stabilité de THOR lors de l'importation d'événements dans distance à l'échelle.
- Accès amélioré de THOR à la documentation d'aide. Pour accéder à des informations à jour, le bouton Aide renvoie désormais à la page Ressources du site Web d'Instantel.
- Correction d'un problème dans la vue Gérer les événements, où un filtre appliqué à une colonne de données visible persistait lorsque la colonne était supprimée de la vue.
- Correction d'un problème où, dans certains cas, un fichier de configuration Micromate ne pouvait pas être chargé dans THOR.

- Correction des incohérences dans les notifications THOR pour réduire la duplication.
- Correction d'un problème lors de la définition de THOR pour «vérifier automatiquement les unités de surveillance» étaient désactivés pour une unité, occasionnant parfois des problèmes de connexion de l'unité.
- Correction d'un problème où, dans certains cas, Auto Call Home ne démarrait pas ou ne s'arrêtait pas de manière fiable via THOR.

PROBLÈMES CONNUS:

- Lors de la suppression d'un projet de THOR, la suppression complète du projet ne prend effet qu'après redémarrage de THOR.

THOR™ 1.1.2 – Sortie le 24 sept, 2019

NOS AMÉLIORATIONS

- Résolution d'un problème de synchronisation dans lequel l'envoi d'un planificateur à l'unité échouait parfois lorsque vous utilisiez un modem pour vous connecter à l'unité.

THOR™ 1.1.1 – Sortie le 12 août, 2019

NOS AMÉLIORATIONS

- Prise en charge de la version de l'infrastructure mise à jour: les versions précédentes de THOR nécessitaient l'exécution de .NET Framework v3.5. THOR va maintenant fonctionner sur des systèmes avec .NET Framework 4.0 et supérieur.
- Résolution du problème suivant: THOR a remplacé le numéro d'intervalle d'histogramme par le numéro par défaut lors de l'enregistrement du fichier d'installation sous un nouveau nom.
- Résolution d'un problème empêchant quelques utilisateurs de voir certains ou tous les événements dans la vue Gérer les événements en raison de l'application d'un filtre sur une colonne invisible. Lorsqu'une colonne n'est plus visible dans la vue « gérer les événements », tous les filtres de cette colonne seront automatiquement supprimés.
- Résolution d'un problème empêchant les utilisateurs de configurer avec précision le microphone de niveau sonore avec les unités Minimate Pro affectant le paramètre LN2.
- Résolution d'un problème empêchant les utilisateurs d'ouvrir et de lire des fichiers d'événements Micromate dans THOR précédemment ouverts via Blastware v10.74.
- Résolution du problème suivant: lors d'une mise à jour de THOR, le service ACH (Auto Call Home) ne réussissait parfois pas à s'arrêter, ce qui conduisait à une installation THOR / ACH incomplète. Cela a pu par la suite amener certaines unités à ne pas appeler chez elles.

THOR 1.1 – Sortie le 25 mars, 2019

LES NOUVEAUTÉS

- Meilleure intégration des unités Instantel Minimate Plus et Blastmate III.
 - Alors que Auto Call Home a déjà été pris en charge dans THOR, les utilisateurs peuvent désormais afficher et organiser leurs unités Minimate Plus et Blastmate III au sein de projets THOR. Pour les unités Minimate Plus et Blastmate III, les utilisateurs peuvent désormais:
 - Ajouter leurs unités à THOR
 - Déplacer leurs unités dans des projets
 - Importer les événements de leur unité
 - Voir les événements de leur unité
 - Télécharger, copier tout et supprimer des événements et des journaux
 - Définir la date et l'heure
 - Analyser les données d'événement de l'unité (licence supplémentaire requis)
 - Les utilisateurs peuvent désormais visualiser l'état des unités Minimate Plus et Blastmate III à l'aide de la fonction de visualisation du tableau de bord de l'unité, qui comprend les informations actuelles de l'unité:
 - Statut de connexion,
 - Mode de surveillance,
 - La force de la batterie,
 - Mémoire,
 - Événements sur l'unité,
 - Date / heure,
 - Informations d'étalonnage,
 - Statut de rappel automatique du domicile,
 - Statut du planificateur et
 - Version du firmware

NOTES DE CONFIGURATION:

GÉNÉRAL:

Les utilisateurs auront toujours besoin le logiciel d'Instantel Blastware pour configurer leurs unités Minimate Plus et Blastmate III. Ceci n'est pas supporté dans THOR.

AUTO CALL HOME:

Si vous utilisez déjà les unités Minimate Plus et Blastmate III avec la fonction *Auto Call Home* de THOR, veuillez noter que ces unités seront automatiquement ajoutées au *projet par défaut*.

- **CONFIGURATION DU PROJET:** Une fois cette mise à niveau THOR installée, il est recommandé de déplacer ou d'ajouter vos unités Minimate Plus et Blastmate III au projet approprié avant le prochain Auto Call Home. Ainsi, les **nouvelles données d'événements** reçues via Auto Call Home seront automatiquement enregistrées dans les projets appropriés.

Pour déplacer une unité du *projet par défaut* vers un autre projet, accédez à l'onglet *Gérer les projets* et sélectionnez le projet auquel l'unité doit être ajoutée. Éditez ensuite les paramètres du projet et sélectionnez-la ou les unités souhaitées dans la liste des unités disponibles. Enregistrez ces modifications. Répétez cette procédure pour chacun de vos projets.

- **IMPORTATION D'ÉVÉNEMENTS HISTORIQUES:** Tous les événements historiques d'une unité Minimate Plus et Blastmate III téléchargés via Auto Call Home peuvent être importés dans vos projets THOR. Pour ce faire, sélectionnez la fonction *Importer les événements* dans THOR et accédez au répertoire souhaité de la série III: C:\THORDATA\Series III Events\numéro de série de l'unité (si ce répertoire a été modifié lors de la procédure d'installation de THOR, utilisez le nouveau chemin de répertoire entré).

Le numéro de série de l'unité est le numéro de série situé sur l'unité Minimate Plus ou Blastmate III à partir de laquelle vous souhaitez importer les données d'événement. Dans la fonction *Importer un événement*, sélectionnez le projet de destination et les événements à importer. Appuyez sur le bouton *Importer* pour terminer le processus. Répétez cette procédure pour chaque projet et chaque unité que vous souhaitez importer des données.

- **REGLAGES PAR DEFAUT:** Si vous possédez une unité Minimate Plus ou Blastmate III qui utilise la fonction Auto Call Home de THOR et que **vous n'avez pas ajouté ces unités** à un projet, THOR ajoutera automatiquement ces unités et données d'événement au projet par défaut la prochaine fois que THOR recevra un événement lorsque vous utilisez Auto Call Home.

Pour plus d'informations sur l'importation de fichiers d'événements dans THOR, veuillez-vous reporter au manuel d'utilisation de THOR.

- Options de la liste d'événements améliorées
 - Ajout d'une nouvelle fonction de *sélection de disposition de colonne* dans la vue de liste d'événements. Les utilisateurs peuvent désormais profiter d'une sélection plus facile des données d'événement à afficher.

- Ajout d'une fonction *d'exportation tout* ou *spécifique* pour les listes d'événements du projet. Les utilisateurs peuvent maintenant exporter leurs données au format CSV ou Excel.

NOS AMÉLIORATIONS

- **Auto Call Home**
 - Résolution d'un problème où la fonction Auto Call Home (ACH) permettait d'afficher une valeur de pression de niveau sonore maximale du microphone linéaire moins précise, en particulier dans les rapports d'événements PDF. Les utilisateurs reçoivent désormais une valeur de microphone linéaire précise lors de la visualisation des rapports d'événements au format PDF.
- **Problèmes de rapport et de formatage**
 - Amélioration des capacités *d'affichage de la liste d'événements* en enregistrant de manière facile la disposition, le classement, le regroupement et le filtrage des colonnes dans chaque projet. Les utilisateurs peuvent maintenant personnaliser chaque projet pour afficher les données d'événements qu'ils souhaitent voir.

THOR 1.0.0.37 – Sortie le 28 décembre, 2018

LES NOUVEAUTÉS

- Ajout d'une barre latérale de notifications sur la page d'accueil de THOR. Les utilisateurs peuvent désormais recevoir trois types de notifications (informations, avertissements et erreurs) qui les informeront de leurs unités de surveillance dès qu'ils ouvriront THOR.
- Ajout d'un tableau de bord multi-unités pour permettre les mises à jour de firmware vers plusieurs unités simultanément.
- Ajout d'une fonction « déconnecter tout » pour déconnecter rapidement toute unité connectée à THOR dans tous les projets.
- Ajout d'une fonction « Rafraîchir tout » pour actualiser rapidement le statut de toute unité connectée à THOR dans tous les projets.
- Ajout d'une nouvelle option de configuration du courrier électronique. THOR peut maintenant envoyer des emails en utilisant soit CC soit Cci.
- Ajout d'une fonctionnalité de connexion Vision WatchDog. En activant la fonction « Envoyer l'horaire à Vision » les unités de surveillance peuvent envoyer (connectées à THOR) leurs données à Vision. Les utilisateurs peuvent désormais envoyer la planification de leurs unités de surveillance à Vision et leur permettre d'avoir accès aux alertes WatchDog de Vision.
- Ajout d'un paramètre permettant à l'utilisateur d'activer le contrôle de l'alimentation du modem et de définir le temps de préchauffage du modem pour le Micromate.

NOS AMÉLIORATIONS

Auto Call Home

- Correction d'un problème empêchant le démarrage automatique du service Auto Call Home après le redémarrage du système.
- Correction d'un problème empêchant le téléchargement des journaux de surveillance à partir des unités Minimate Plus au cours du processus Auto Call Home lorsqu'aucun événement n'était enregistré.
- Correction d'un problème d'ajout d'informations non valides à la journalisation Auto Call Home après la fermeture soudain de la connexion à une unité. (Le signal du modem est perdu.)
- Correction d'un problème d'inclusion d'informations incorrectes dans les journaux Auto Call Home de toutes les unités Minimate Plus lorsqu'elles étaient configurées pour surveiller pendant l'appel Auto Call Home.

Problèmes fonctionnels

- Correction d'un problème où THOR n'indiquait pas la vraie valeur de déclenchement d'un événement. Il arrondissait les valeurs de vitesse de particule maximale (VPP) à trois décimales au lieu de quatre, ce qui donnait l'impression que des événements auraient dû être enregistrés sans que cela soit nécessaire.
- Correction d'un problème où THOR affichait un statut inexact Auto Call Home sur la page du tableau de bord de l'unité pour les unités Minimate Pro, alors qu'il était en mode de surveillance.
- Amélioration des capacités de navigation dans les fichiers lors de l'importation de fichiers d'événements. Lors de l'importation ou de la sauvegarde d'événements, THOR garde maintenant en mémoire les emplacements de fichiers précédemment sauvegardés pour faciliter l'accès à l'utilisateur.
- Correction d'un problème empêchant THOR de conserver les paramètres de microphone corrects (c'est-à-dire, LN1 en 10 et LN2 en 90), quels que soient les paramètres entrés dans THOR.

Problèmes de rapport et de formatage

- Résolution d'un problème lié à un calcul incorrect de la distance mise à l'échelle.
- Résolution d'un problème dans les rapports PDF où la légende ne correspondait pas aux canaux de géophone exportés.
- Résolution d'un problème d'ajout de notes post-événement aux rapports erronés.
- Résolution d'un problème où la fonction de transfert affichait le canal terrestre en métrique, quels que soient les paramètres.

Mises à jour des graphes de conformité

- Mise à jour de la norme de graphique de conformité pour Harmoniska Svängningar.
- Inclus le graphique de conformité mexicain, NOM-026-SESH-2007.
- Amélioration du rendu du graphe de conformité NZS / ISO 2631-2: 1989.

Problèmes de stabilité

- Résolution d'un problème où THOR pouvait arrêter de convertir les fichiers d'événements en rapports et arrêter l'envoi de courriers électroniques. Les utilisateurs reçoivent maintenant des mises à jour sur les événements.

- Résolution d'un problème où THOR se bloquait en essayant de supprimer plusieurs événements à la fois de la page des projets et des événements.
- Résolution d'un problème où THOR se bloquait après quelques jours d'exécution dans l'application de bureau à distance.
- Résolution du problème où THOR pouvait se bloquer par intermittence en cliquant sur le planificateur de surveillance, l'ouverture du planificateur ou les fonctions de configuration de l'unité.
- Ajout d'optimisations supplémentaires pour un lancement plus rapide et plus fiable de THOR sur un ordinateur portable ou un ordinateur d'utilisateur.

THOR 1.0.0.36 – Sortie le 26 septembre 2018

NOS AMÉLIORATIONS

- Correction d'un problème où THOR enverrait plusieurs emails à des destinataires lorsqu'un événement était reçu. Cela s'est produit uniquement lorsqu'une adresse email par SMS, telle que 6135924642@txt.att.net, était incluse dans le groupe de messagerie du destinataire. Dans ce cas, THOR ne recevrait pas un message de remise avec succès lorsque l'email SMS a été envoyé et, par conséquent, renverrait l'email d'origine à chaque contact plusieurs fois du groupe de messagerie.

THOR 1.0.0.35 – Sortie le 23 juin, 2018

NOS AMÉLIORATIONS

- Amélioration des performances et de la réactivité de THOR lors de l'exécution du planificateur, de la vue Gestion des événements, des rapports d'événements et de la fonction Auto Call Home.
- Correction d'un problème intermittent où THOR n'afficherait pas les journaux d'activité Auto Call Home (ACH).
- Amélioration de l'efficacité de la communication entre les unités de surveillance Micromate et THOR afin de réduire le temps nécessaire pour transférer les événements à THOR.
- Amélioration de la calculatrice de distance mise à l'échelle pour prendre en charge les événements de conformité Minimate Pro avec deux géophones.
- Correction d'un problème où le tableau de bord d'unité afficherait incorrectement des options qui n'étaient pas disponibles pour les unités de surveillance déconnectées.

THOR 1.0.0.34 – Sortie le 12 mars 2018

NOS AMÉLIORATIONS

- Correction d'un problème où THOR planterait en raison de l'utilisation de la mémoire élevée. Cela était dû à un problème de compatibilité avec le framework Microsoft .Net.

THOR 1.0.0.33 – Sortie le 8 mars 2018

NOS AMÉLIORATIONS

- Correction d'un problème où une perte de données pouvait survenir si le fichier d'événement était supprimé avant d'être transféré à THOR. La perte de données survenait uniquement si le fichier était utilisé par un autre programme, tel qu'une application tierce, pendant que THOR tentait de le transférer et que les paramètres Auto Call Home étaient configurés pour Supprimer les événements et les journaux de l'unité.
- Dans ce cas, application tierce est en concurrence avec THOR pour accéder au fichier d'événements. Si cela se produit pendant que THOR tente de déplacer le fichier vers sa destination finale, la session Auto Call Home ne voit aucune erreur. Le fichier est ensuite supprimé de l'unité en fonction des paramètres Auto Call Home, même si le transfert du fichier a échoué. Cette version de THOR garantit que si cette situation se produit, THOR déclenche une erreur dans le journal de session Auto Call Home et que les événements ne sont pas supprimés de l'unité tant qu'ils ne sont pas correctement transférés vers THOR.
- Correction d'un problème intermittent où THOR reculait incorrectement le temps d'une heure sur les unités de surveillance Micromate après le passage à l'heure d'été (DST). Cela se produit uniquement si la fonction Heure Avancée a été activée sur l'unité de surveillance.
- Correction d'un problème où la fonction Vérifier les mises à jour n'alertait pas les utilisateurs à une nouvelle version disponible, si THOR n'avait pas été redémarré depuis la publication de la nouvelle version.
- Correction d'un problème où THOR planterait par intermittence si vous essayiez de vous connecter à distance à l'aide d'une machine virtuelle.
- Correction d'un problème où le texte de l'histogramme d'un rapport d'événement se chevauchait après l'utilisation de la fonction de zoom.
- Correction d'un problème où, après une nouvelle heure est définie sur une unité distante en utilisant le tableau de bord de l'unité dans THOR, que THOR n'affiche pas l'heure mise à jour. L'heure de l'unité a été mise à jour immédiatement, mais les informations sur l'unité affichées dans le tableau de bord de l'unité ont été mises à jour uniquement en fonction des paramètres configurés dans l'onglet Préférences. Maintenant, lorsque vous mettez à jour l'heure sur l'unité via THOR, elle sera immédiatement affichée sur le tableau de bord de l'unité.
- Correction d'un problème où THOR planterait si une adresse incorrecte de l'hôte SMTP était entrée dans les paramètres du serveur de messagerie dans l'onglet Préférences, ou si la connexion entre THOR et l'hôte SMTP était perdue.

THOR 1.0.0.32 – Sortie le 12 octobre 2017

NOS AMÉLIORATIONS

- Correction d'un problème intermittent dans lequel la connexion à une unité était bloquée pendant une session Auto Call Home. Cela entraînait l'envoi de notifications par courrier électronique, même si les journaux Auto Call Home ont peut-être montré que la session Auto Call Home s'était produite.

- Correction d'un problème intermittent dans lequel la session Auto Call Home n'était pas créée dans THOR. Cela a eu pour résultat que les données d'événement ne soient pas transférées de l'unité vers THOR et que les notifications par courrier électronique ne soient pas envoyées.
- Correction d'un problème où les événements de « Series III » n'étaient pas disponibles en tant qu'option dans le filtre de journalisation Auto Call Home.

THOR 1.0.0.31 – Sortie le 27 septembre 2017

NOS AMÉLIORATIONS

- Cette version de THOR corrige un problème où la perte de données pourrait se produire si la communication entre l'unité et THOR était perdue avant que l'unité ne transfère ses données d'événement à THOR. En cas de perte de données, les notifications par courrier électronique n'ont pas été envoyées et les événements n'ont pas été envoyés à Vision. La perte de données ne s'est produite que si les paramètres Auto Call Home ont été configurés supprimer les événements et les journaux à partir de l'unité et le modem a expiré avant que les données de l'événement ne soient transférées vers THOR. Le modem peut expirer en raison de l'inactivité lorsque le serveur Auto Call Home Server est surchargé.
- Le serveur Auto Call Home peut être surchargé lorsque la quantité de données en cours de transfert ou le nombre d'unités qui appellent la maison au même moment est élevé. Lorsque cela se produit, le serveur Auto Call Home Server met les unités dans une file d'attente. Dans les cas extrêmes, lorsque l'appareil attend trop longtemps pour transférer ses données, le modem connecté à cette unité peut abandonner la transmission en raison de l'inactivité, entraînant une perte de communication entre l'unité et THOR. Avec cette version, THOR communiquera constamment avec toutes les unités de la file d'attente pendant la session Auto Call Home afin que le modem ne puisse pas abandonner la transmission en raison de l'inactivité.
- Les opérations sur la base de données ont été améliorées dans THOR pour diminuer la durée des sessions Auto Call Home. Les données d'événement reçues par THOR lors d'une session Auto Call Home sont maintenant traitées plus efficacement par la base de données.
- Correction d'un problème où un format .txt du rapport d'événement n'a pas été généré si "Envoyer des événements à Instantel Vision" a été défini sur Non dans l'onglet Auto Call Home.
- Correction d'un problème où THOR s'écraserait si «Combine les chaînes Geophone» a été sélectionné dans la vue du rapport d'événement.
- Correction d'un problème où une adresse IPv4 s'affichera comme une adresse IPv6.
- Correction d'un problème où les unités ont été affichées en métrique et ne pouvait pas être modifiées. Cela se produisait lorsque vous ajoutiez un capteur préconfiguré, tel que ISEE Triaxial Geophone, à un fichier de configuration de l'unité avancée Minimate Pro. Maintenant, les unités de mesure seront automatiquement sélectionnées en fonction de vos paramètres dans l'onglet Préférences. Vos paramètres peuvent être visualisés dans l'onglet Préférences, sous Général et ensuite Unités de mesure.
- Correction d'un problème où le mois de la chronologie (axe des abscisses) sur les rapports d'histogramme était affiché en minutes.

- Correction d'un problème où les données d'événement d'histogramme enregistrées avec un fichier de configuration d'unité avancé ne pouvaient pas être exportées sous les formats de fichiers XML, CSV ou ASCII.

THOR 1.0.0.30 – Sortie le 30 juin 2017

NOS AMÉLIORATIONS

- Cette version de THOR comprend un nouveau microprogramme pour les unités de surveillance Minimate Pro, version FW10.74. Le microprogramme Minimate Pro est regroupé avec THOR afin que vous puissiez mettre à jour votre unité à l'aide de THOR.
 - Vous pouvez mettre à jour les unités Minimate Pro connectées à THOR dans l'onglet Unité - Cliquez simplement sur l'icône du microprogramme et suivez les instructions.
 - Pour plus d'informations sur les fonctionnalités et les améliorations apportées au nouveau microprogramme Minimate Pro, lisez les Notes de version. Elles sont disponibles en téléchargement sur www.Instantel.com/Downloads.
- Cette version de THOR comprend de nouvelles fonctionnalités pour prendre en charge la synchronisation GPS des événements sur les unités de surveillance Minimate Pro. Ces caractéristiques incluent:
 - La possibilité de visualiser, télécharger et exporter des événements avec un temps à la microseconde. Maintenant, au lieu d'être représenté à 10h00, il le sera maintenant à 10:00:00:000 AM lorsque le GPS est configuré sur l'unité utilisée pour enregistrer l'événement.
 - L'heure des sommets des canaux, PPV et PVS sera maintenant précise à la microseconde lorsque le GPS est activé sur Minimate Pro utilisé pour enregistrer l'événement.
 - Pour plus de fiabilité, les rapports d'événements indiqueront si le GPS a été verrouillé sur un signal pendant l'enregistrement complet de l'événement ou non. Maintenant, en haut de votre rapport d'événement, il y a le champ Synchronisation GPS des événements.
 - Les événements exportés et les rapports d'événements afficheront maintenant un taux d'échantillonnage effectif. Lorsque le GPS est activé sur l'unité Minimate Pro, il consomme une partie de la puissance de traitement. Étant donné que le processeur a une limite de bande passante disponible, le Minimate Pro peut être configuré pour surveiller à 65 kHz (ou échantillons par seconde), mais il surveille actuellement à 48 kHz. Le taux d'échantillonnage utilisé par Minimate Pro est appelé taux d'échantillonnage effectif. Cela affecte uniquement les taux d'échantillonnage supérieurs à 8 kHz. Pour un tableau des taux d'échantillonnage réels par rapport à l'efficacité, consultez le manuel de l'opérateur Minimate Pro. Il peut être téléchargé à l'adresse www.Instantel.com/Downloads.
- THOR prend désormais en charge les adresses IPv6. Récemment, Verizon Wireless a annoncé qu'il ne fournirait plus d'adresses statiques IPv4. Le format d'une adresse IPv6 est significativement différent de celui d'un IPv4. THOR utilise ces adresses IP pour communiquer via Auto Call Home aux unités de surveillance connectées à un modem.

- Pour plus de flexibilité, vous pouvez maintenant ajouter une ligne d'objet personnalisée à vos notifications par courrier électronique. Cela peut être configuré à partir de l'onglet Auto Call Home, dans la section E-mail.
- Ajout de la validation en temps réel dans la configuration de canal avancée du fichier d'installation de l'unité. Maintenant lorsque vous tapez des valeurs, THOR vous indiquera si elles sont valides pendant que vous les saisissez.
- THOR prend désormais en charge l'utilisation d'un Nom Dynamique (ND) plutôt que d'une adresse IP statique pour communiquer avec les unités de surveillance. Pour les pays où les adresses IP statiques ne sont pas disponibles ou si le coût est trop élevé, les communications peuvent maintenant être configurées dans THOR à l'aide d'un nom dynamique (ND). Ce nom dynamique doit être configuré sur votre modem.
- Correction d'un problème où lorsqu'un marqueur a été placé sur une forme d'onde, l'heure du marqueur ne correspondait pas au rapport d'événement imprimé ou enregistré.
- Correction d'un problème de sorte que THOR n'essaie plus de tester les informations d'identification de messagerie lorsqu'un hôte SMTP n'a pas été spécifié.
- Correction d'un problème intermittent où les événements de la série III reçus par Auto Call Home dans THOR étaient corrompus.
- Correction d'un problème intermittent où une session Auto Call Home échoue et bloque les sessions subséquentes Auto Call Home.
- Correction d'un problème où THOR n'exportait pas de valeurs dB (L) dans les fichiers XML.
- Correction d'un problème où THOR affichait plusieurs entrées de journal pour le même courrier électronique.
- Correction d'un problème où THOR envoyait des courriels de test lorsque la sécurité SMTP était définie sur aucune et que le nom d'utilisateur ou le mot de passe n'était pas fourni, mais m'émètrait pas la notification par courrier électronique lors de la fonction Auto Call Home.
- Correction d'un problème où Auto Call Home ne fonctionnait pas en raison d'un long délai dans la façon dont l'événement a été traité.
- Les paramètres d'Auto Call Home sont maintenant sensibles au contexte. Maintenant, vous ne verrez que les options applicables au type d'unité que vous avez choisi, soit Micromate, soit Minimate Pro.
- Correction d'un problème intermittent où le fichier de configuration avancée d'unité correct n'a pas été envoyé avec le calendrier sélectionné.
- Les fournisseurs cellulaires comme Verizon, traitent chacun la transmission des courriels en mode texte différemment. La façon dont ces messages sont traités peut changer ou ajouter des caractères dans la ligne d'objet et le corps du message. Le format de la notification de texte a été modifié pour réduire les changements qui peuvent se produire.

THOR 1.0.0.29 – Sortie le 27 avril 2017

NOS AMÉLIORATIONS

- Cette version de THOR inclut la version MM10.86 du microprogramme du Micromate. Le microprogramme Micromate est livré avec THOR afin que vous puissiez mettre à jour votre unité à l'aide de THOR.



THOR 1.0.0.28 – Sortie le 31 mars 2017

NOS AMÉLIORATIONS

- Cette version de THOR inclut la version MM10.86 du microprogramme du Micromate. Le microprogramme Micromate est livré avec THOR afin que vous puissiez mettre à jour votre unité à l'aide de THOR.
- Correction d'un problème où THOR arrêta de fonctionner si vous avez supprimé un groupe de courrier électronique qui a été utilisé dans la configuration d'Auto Call Home d'un projet. Maintenant, lorsque vous supprimez un groupe de messagerie qui est affecté à un projet, THOR vous indiquera qu'il est affecté à un projet et vous demandera de confirmer que vous souhaitez le supprimer.

THOR 1.0.0.27 – Sortie le 3 mars 2017

NOS AMÉLIORATIONS

- Pour plus de flexibilité, vous pouvez désormais définir des notifications par e-mail pour chaque projet. Vous pouvez choisir d'activer ou de désactiver les notifications par courrier électronique ou d'utiliser les paramètres de messagerie généraux dans l'onglet Accueil d'appel automatique.
 - **Veillez noter** que cette fonctionnalité a modifié les options disponibles pour les notifications par courrier électronique dans chaque projet. Nous avons automatiquement transféré autant de projets que possible vers les nouveaux paramètres. Par exemple, si vous avez désactivé auparavant le paramètre Appel d'appel automatique, chacun de vos paramètres de messagerie de projet est désactivé. Nous vous recommandons de consulter vos paramètres de messagerie dans vos projets pour vous assurer qu'ils sont correctement configurés.
- Pour rendre les rapports d'événements plus faciles à comprendre, les graphiques de  Sensor Check  comprendront désormais, en plus du graphique, une indication de réussite ou d'échec. Le texte indiquant si la vérification du capteur a réussi ou échoué sera affiché avec une coche verte ou un x rouge.
- Vous avez maintenant la possibilité d'afficher ou de masquer les données de contrôle du capteur (fréquence et dépassement) sur les rapports d'événements SmartGeo™.
- Sur les rapports d'événements, la ligne numéro de série / numéro de modèle a maintenant été divisée en deux champs. Il s'agit d'inclure SmartGeo dans le numéro de modèle pour les événements enregistrés avec le nouveau géophone d'Instantel.
- Les journaux des moniteurs comprendront maintenant le nom et l'emplacement de l'unité.
- Auto Call Home dans THOR prend maintenant en charge les événements Blastmate III.
- Ajout d'une validation en temps réel dans le fichier d'installation de l'unité. Maintenant que vous saisissez des valeurs, THOR vous dira si elles sont valides pendant que vous les tapez.
- Amélioration des performances lors de la génération de rapports afin que vos rapports d'événements s'ouvrent plus rapidement.
- Maintenant, s'il y a un problème avec les paramètres de messagerie et que les e-mails ne sont pas envoyés à cause de cela, ces courriels seront automatiquement envoyés lorsque le serveur

de courrier électronique sera opérationnel. Cet historique peut être visualisé dans les journaux du moniteur d'appel automatique. Tous les courriers électroniques qui n'ont pas été transmis précédemment seront envoyés la prochaine fois qu'il y aura un transfert réussi.

- Maintenant, s'il y a un problème avec les paramètres Vision dans THOR et que les événements ne sont pas transférés à cause de cela, ces événements seront automatiquement transférés lorsque les paramètres sont corrigés. Cet historique peut être visualisé dans les journaux du moniteur d'appel automatique. Tous les événements qui n'ont pas été transmis auparavant seront envoyés la prochaine fois qu'il y aura un transfert réussi.
- Correction d'un problème dans lequel les utilisateurs ne pouvaient pas mettre de marqueur sur des graphiques lorsqu'ils étaient dans la vue d'analyse avancée.
- Correction d'un problème dans lequel les journaux de moniteur Minimate Pro ne pouvaient pas être lus lorsqu'il n'y avait aucun fichier d'événement sur l'unité.
- Correction d'un problème où la première entrée du journal du moniteur n'était pas affichée.
- Correction d'un problème dans lequel THOR bloquait lorsque le Type de journalisation était défini sur *Mise à jour automatique* dans la vue *Auto Call Home*.
- Correction d'un problème dans lequel l'utilisateur n'a pas pu enregistrer les modifications apportées à une configuration d'unité.
- Correction d'un problème où les programmes Anti-Virus détectaient un fichier malveillant dans THOR.
- Correction d'un problème dans lequel les valeurs somme du vecteur de crête (PVS) ne sont pas écrites dans les fichiers CSV et ASCII.
- Correction d'un problème de blocage de THOR si les graphiques de la transformée de Fourier rapide (FFT) étaient désactivés et que le rapport d'événement était fermé puis réouvert.
- Correction d'un problème dans le fichier d'installation lorsque la série Minimate Pro surveille en mode programmation d'enregistrement avec des géophones DIN.
- Ajout du support pour supprimer la clé de licence THOR de votre ordinateur lorsque THOR est désinstallé.

THOR 1.0.0.26 – Sortie le 12 janvier 2017

NOS AMÉLIORATIONS

La version 1.0.0.25 a introduit une erreur dans laquelle les rapports d'événements n'étaient pas générés après la fin de la session Auto Call Home. Cela signifiait que les notifications par courrier électronique n'étaient pas envoyées et que les rapports d'événements n'étaient pas créés dans Vision™. La version de THOR 1.0.0.26 a corrigé ce problème.

- Si vous utilisez THOR 1.0.0.25, l'intégrité des données d'événement n'a pas été affectée. Les événements sont accessibles sous *Gérer les événements*.
 - Une fois que THOR a été mis à niveau vers la version 1.0.0.26, les notifications par courrier électronique qui n'ont pas été envoyées en raison de ce problème seront envoyées.

THOR 1.0.0.25 – Sortie le 10 janvier 2017

NOS AMÉLIORATIONS

- Profitez de THOR en espagnol, par exemple : choisissez votre langue préférée dans l'onglet Préférences.
- Envoyez des notifications par email à vos listes de diffusion en fonction des valeurs maximums du géophone ou en fonction du type d'événement (Forme d'onde ou Histogramme).
- Envoyez les rapports des journaux de surveillance via des notifications par email.
- Envoyez/chargez des fichiers de configuration sur/depus plusieurs appareils de surveillance en même temps.
- Envoyez/chargez des programmes de surveillance sur/depus plusieurs appareils en même temps.
- Analysez des fichiers d'événements sans pour autant altérer les fichiers d'origine. Effectuez notamment des analyses à base de transformation de Fourier rapide (FFT) et de Trou signature ; convertissez les données de vitesse en accélération ou déplacement. (licence additionnelle requise)
- Lisez les clips sonores enregistrés grâce au microphone mesurant les niveaux sonores de Minimate Pro. (licence additionnelle requise)
- Importez des événements avancés dans le gestionnaire d'événements ; créez et enregistrez des configurations Advanced ; créez des rapports sur les événements avancés. (licence additionnelle requise)
- Appliquez des filtres fréquences sur plusieurs événements de forme d'onde. (licence additionnelle requise)
- Créez des rapports d'Action sur l'homme à partir de plusieurs événements de forme d'onde. (licence additionnelle requise)
- Créez des rapports Transfer Function à partir de plusieurs événements de forme d'onde. (licence additionnelle requise)
- La présentation, le processus et la performance des programmes, notamment les notifications en cas de configurations d'appareils absentes.
- La présentation des options de rapport - afficher uniquement les options pertinentes en fonction du rapport que vous créez.
- Possibilité d'étendre des marqueurs sur plusieurs événements à la fois.
- Visualiser le pourcentage de batterie restant sur un appareil de surveillance.
- Supprimer une configuration directement sur un appareil de surveillance.
- Télécharger et copier tous les événements et les journaux depuis un appareil de surveillance via un raccourci dans le gestionnaire d'événements.
- Inclure l'emplacement de l'appareil de surveillance dans les notifications par email.
- Amélioration de l'ensemble des interfaces utilisateur et les performances.
- Correction des problèmes de formatage des champs de saisie et des calculs d'écart-type dans la vue Distance mise à l'échelle.
- Correction d'un problème au cours duquel le statut de l'appareil de surveillance n'est pas mis à jour après qu'une commande de démarrage de l'appareil soit envoyée via le tableau de bord de THOR.

- Correction d'un problème au cours duquel le fuseau horaire n'est pas appliqué correctement sur l'appareil Micromate lors du réglage de l'heure à partir de THOR.
- Correction d'un problème au cours duquel THOR affiche des intervalles supplémentaires dans les rapports d'événements sur de brefs événements Histogramme.
- Correction d'un problème au cours duquel des appareils de surveillance sont supprimés d'un projet après modification de ce dernier.
- Correction d'un problème au cours duquel THOR ne lit pas le fichier de configuration correctement sur un appareil de surveillance Micromate, ce qui a pour conséquence qu'un événement est enregistré sans nom de canal.
- Correction d'un problème au cours duquel THOR se bloque pendant le processus de démarrage.
- Correction d'un problème au cours duquel les points de données de forme d'onde sont décalés d'un échantillon sur la droite lors de l'affichage des graphiques d'un rapport.

THOR 1.0.0.24 – Sortie le 8 décembre 2016

NOS AMÉLIORATIONS

- Correction d'un problème au cours duquel le comportement de la barre de défilement ne permet pas de choisir un appareil sur la page de gestion des appareils.
- Correction d'un problème au cours duquel THOR affiche des valeurs maximums et PVS erronées dans un rapport d'événement. Cette erreur apparaît uniquement sur les appareils de surveillance Minimate Plus lors de l'utilisation des canaux avec des valeurs de gain élevées.

THOR 1.0.0.23 – Sortie le 23 novembre 2016

NOS AMÉLIORATIONS

- Correction d'un problème avec une configuration Compliance sur Minimate Pro au cours duquel le géophone DIN-315Hz est configuré en tant que géophone ISEE.

THOR 1.0.0.22 – Sortie le 1 novembre 2016

NOS AMÉLIORATIONS

- Introduction d'une prise en charge pour le firmware de l'appareil de surveillance Micromate, version MM10.84.

THOR 1.0.0.21 – Sortie le 27 octobre 2016

NOS AMÉLIORATIONS

- Introduction d'une prise en charge pour le firmware de l'appareil de surveillance Micromate, version MM10.83.

THOR 1.0.0.20 – *Sortie le 30 septembre 2016*

NOS AMÉLIORATIONS

- Introduction d'une prise en charge pour le firmware de l'appareil de surveillance Micromate, version MM10.82.
- Prise en charge de la traduction en suédois - sélectionnez la langue de votre choix dans l'onglet Préférences.
- Introduction d'une prise en charge du suédois pour les normes concernant les opérations de dynamitage et de battage de pieux lors de la création des configurations des appareils de surveillance.
- Correction d'un problème au cours duquel THOR peut être amené à ne pas créer de rapport pour les événements contenant des données issues d'un microphone mesurant le niveau sonore ou linéaire.
- Correction d'un problème au cours duquel THOR peut être amené à ne pas afficher la source d'un déclenchement.

THOR 1.0.0.19 – *Sortie le 24 août 2016*

NOS AMÉLIORATIONS

- Correction d'un problème au cours duquel les valeurs d'un microphone mesurant les niveaux sonores ne sont pas exportées correctement aux formats ASCII, CSV ou XML.

THOR 1.0.0.18 – *Sortie le 8 août 2016*

NOS AMÉLIORATIONS

- Introduction d'une prise en charge pour le firmware de l'appareil de surveillance Micromate, version MM10.81.

THOR 1.0.0.17 – *Sortie le 13 juillet 2016*

NOS AMÉLIORATIONS

- Mise à jour du document d'aide de THOR en langue française afin de refléter les dernières fonctionnalités de THOR.
- Correction d'un problème au cours duquel THOR peut être amené à ne plus répondre lors de l'actualisation de la licence en cours.

- Correction d'un problème au cours duquel l'appareil de surveillance peut être dans l'impossibilité d'appeler l'ordinateur lors d'une connexion via Ethernet.
- Correction d'un problème ayant entraîné une réponse positive lors de l'envoi d'une configuration Compliance vers un appareil de surveillance alors que le résultat aurait dû être négatif.

THOR 1.0.0.16 – Sortie le 4 juillet 2016

NOS AMÉLIORATIONS

- Correction d'un problème ayant empêché la création de rapports d'événements au format PDF.

THOR 1.0.0.15 (Première Sortie) – Sortie le 30 juin 2016

NOS AMÉLIORATIONS

- Introduction de la possibilité de sélectionner plusieurs événements pour générer un fichier PDF avec plusieurs rapports d'événement triés par ordre chronologique.
- Introduction d'une icône indiquant l'état de l'appareil de surveillance ; icône s'affichant à l'écran lorsque l'appareil est en état de surveillance.
- Introduction de la possibilité de trier plusieurs colonnes dans la vue gestionnaire d'événements et de se souvenir des paramètres lors du redémarrage de THOR.
- Introduction de la page Licence page dans l'onglet THOR, dans le cadre de la gestion des licences.
- Introduction d'une prise en charge permettant de détecter et de corriger automatiquement la configuration Auto Call Home d'un appareil de surveillance et de paramétrer correctement les communications de la fonction Auto Call Home.
- Améliorations en termes de stabilité et de robustesse de l'application THOR et du service Auto Call Home.
- Amélioration des mécanismes de communication des ports USB et TCP/IP lors de la communication avec les appareils de surveillance.
- Amélioration de la gestion des connexions pour les appareils de surveillance connectés à distance (modem).
- Correction d'un problème au cours duquel le service Auto Call Home peut être amené à ne pas démarrer après l'installation de THOR.
- Amélioration du processus lors de la modification d'un projet en fonction de l'état de l'appareil de surveillance.
- Correction d'un problème de précision du libellé de l'axe Y sur les graphiques des rapports d'événements.
- Correction d'un problème au cours duquel les Notes post-événement n'apparaissent pas alors qu'elles sont ajoutées à la vue du rapport.
- Amélioration de la fonction Auto Call Home lors de la détection de l'annulation d'une session Call Home sur l'appareil de surveillance.

Notas de lanzamiento Español

BIENVENIDO A THOR™

THOR, el programa de software basado en Windows que actúa como interfaz entre su ordenador y su monitor de vibraciones de Instantel, ofrece funciones potentes y fáciles de usar para la gestión de eventos y la creación de informes de conformidad.

Con THOR, puede programar los monitores Micromate® y Minimate Pro™, administrar los eventos registrados y controlar los monitores remotamente. También puede ver y organizar todas las unidades Minimate Plus y Blastmate III dentro de los proyectos THOR. Además de personalizar el contenido de los informes, seleccionar los estándares de frecuencia y mucho más, todo desde su ordenador o portátil Windows.

Para ver la descripción general de las características de THOR, [haga clic aquí](#).

THOR™ 1.3.0 - Lanzamiento el 2 de junio de 2020

¿QUÉ HAY DE NUEVO?

- Se agregó la capacidad de incluir archivos de eventos sin formato como un archivo adjunto a las notificaciones por correo electrónico.
- Se agregó la capacidad de especificar un "tiempo de estabilización" para sensores avanzados (entre 0-180 segundos) cuando se utilizan unidades Minimate Pro. (Se requiere licencia avanzada de THOR)
- Se agregó soporte para TLS 1.2 para una mayor seguridad de transmisión de correo electrónico.
- Se agregó un mecanismo de seguridad para la Regla de filtro predeterminada (*). Anteriormente, un usuario podía cambiar el nombre de la regla de filtro predeterminada que causaba que THOR rechazara una Auto Call Home desde una unidad desconocida.
- Reintroducción de la ordenación de proyectos en la pestaña Proyectos.

¿QUÉ FUE MEJORADO?

- Información de nivel de activación de micrófono lineal mejorada en informes de eventos al mostrar el nivel de activación en dB.
- Se mejoró la estabilidad de THOR Advanced al seleccionar rangos de frecuencia con la herramienta Filtro de frecuencia.
- Mejora de la usabilidad al modificar la ventana de notificaciones para que no sea redimensionable.
- Se corrigió un problema por el cual, en algunos casos, la pestaña Auto Call Home mostraba un signo de asterisco (*) después de iniciar THOR.
- Se corrigió un problema por el cual THOR recordaría la última posición de desplazamiento al crear un nuevo horario.

- Se corrigió un problema en el que la eliminación de un proyecto solo tendría efecto después de reiniciar THOR.
- Se corrigió un problema en el que THOR no actualizaba con precisión el tiempo de la Unidad desde el Panel de la Unidad y durante la Llamada automática a casa.
- Se corrigió un problema en el que un evento que solo se grababa con el micrófono de nivel de sonido no podía guardarse o imprimirse como un informe PDF.
- Se corrigió un problema en el que el indicador de Ocupado de Monitoreo de Detención permanecía visible para una Unidad cuando estaba en el modo de Último estado conocido, a pesar de que la acción se había completado.

REVISIONES PASADAS – HISTORIAL

THOR™ 1.2.0 - Lanzamiento el 19 de diciembre de 2019

¿QUÉ FUE MEJORADO?

- Mejora el rendimiento general de la gestión de eventos. Se redujo la cantidad de resúmenes de eventos cargados en THOR, lo que permite a los usuarios un acceso más rápido para navegar por los eventos más relevantes y recientes.
- Se agregaron números de página y un selector desplegable "número de eventos por página".
- Requisitos de memoria del sistema optimizados de THOR.
- Simplificó el proceso de verificación de licencia. El software de cumplimiento de THOR ya no requiere una conexión a Internet para verificar la licencia. (Nota: THOR Avanzada aún requiere una conexión a Internet válida para su correcto funcionamiento.)
- Se mejoró la vista de la pestaña Inicio de Auto Call Home. La información de registro de Auto Call Home ahora muestra información relevante de un vistazo. También ofrece la capacidad de analizar detalles de información de registro más profundos con un solo clic.
- Se mejoró la capacidad de THOR para descargar e iniciar directamente actualizaciones de software desde la nube.
- Mejoras en las traducciones multilingües de THOR.
- Se mejoró el rendimiento y la estabilidad de THOR al importar eventos a distancia escalada.
- Acceso mejorado de THOR a la documentación de ayuda. Para acceder a información actualizada, el botón Ayuda ahora enlaza con la Página de recursos en el sitio web de Instantel.
- Se corrigió un problema en la vista Administrar eventos, donde un filtro aplicado a una columna de datos visibles persistiría cuando la columna se eliminara de la vista.
- Se corrigió un problema en el que en algunos casos no se podía cargar un archivo de configuración de Micromate en THOR.
- Se corrigieron las inconsistencias en las notificaciones de THOR para reducir la duplicación.
- Los problemas corregidos al configurar THOR para "verificar las unidades de monitoreo automáticamente" se deshabilitaron para una unidad ocasionalmente resultaron en problemas de conexión de la unidad.

- Se corrigió un problema por el cual, en algunos casos, Auto Call Home no se iniciaba o detenía de manera confiable a través de THOR.

PROBLEMAS CONOCIDOS:

- Al eliminar un proyecto de THOR, la eliminación completa del proyecto solo tiene efecto después de reiniciar THOR.

THOR™ 1.1.2 - Lanzamiento el 24 de septiembre de 2019

¿QUÉ FUE MEJORADO?

- Se resolvió un problema de tiempo en el que el envío de un programador a la unidad ocasionalmente fallaba al usar un módem para conectarse a la unidad.

THOR™ 1.1.1 - Lanzamiento el 12 de agosto de 2019

¿QUÉ FUE MEJORADO?

- Compatibilidad con la versión de Framework actualizada: las versiones anteriores de THOR requerían .NET Framework v3.5 para ejecutarse. THOR ahora se ejecutará en sistemas con .NET Framework 4.0 y superiores.
- Se resolvió un problema por el cual THOR cambiaría el número del intervalo de histograma al número predeterminado cuando el archivo de configuración se guardaba con un nuevo nombre.
- Se resolvió un problema donde algunos usuarios no verían algunos o todos los eventos en la vista Administrar eventos debido a que un filtro se aplicaba en una columna invisible. Cuando una columna ya no está visible en la vista Administrar eventos, todos los filtros para esa columna se eliminarán automáticamente.
- Se resolvió un problema en el que los usuarios no podían configurar con precisión el micrófono de nivel de sonido con las unidades Minimate Pro que afectaban la configuración de LN2.
- Se resolvió un problema por el cual los usuarios no podían abrir y leer archivos de eventos de Micromate dentro de THOR que se habían abierto previamente a través de Blastware v10.74.
- Se resolvió un problema por el cual, durante una actualización de THOR, ocasionalmente el servicio de Auto Call Home (ACH) fallaba al cerrarse, lo que provocaba una instalación incompleta de THOR / ACH. Esto posteriormente pudo haber llevado a algunas unidades a no llamar a casa.

THOR 1.1 – Lanzamiento 5 de marzo de 2019

¿QUÉ HAY DE NUEVO?

- Inclusión de las unidades Instantel Blastmate III y Minimate Plus
 - Además de ser compatible con Auto Call Home en THOR, los usuarios ahora pueden ver y organizar sus unidades Minimate Plus y Blastmate III dentro de los proyectos THOR. Para las unidades Minimate Plus y Blastmate III, los usuarios ahora pueden:
 - Añadir sus unidades a THOR,
 - Mover sus unidades a proyectos,
 - Importar los eventos de su unidad,
 - Ver los eventos de su unidad,
 - Descargar, copiar todos y eliminar eventos y registros,
 - Ajustar los datos / hora,
 - Realizar análisis de los datos del evento de la unidad (se requiere licencia adicional)
 - Los usuarios ahora pueden ver el estado de una unidad Minimate Plus y Blastmate III usando la función de vista del tablero de la unidad THOR, que incluye la corriente de la unidad:
 - Estado de conexión,
 - Modo de monitoreo,
 - Fuerza de la batería,
 - Memoria,
 - Eventos en la unidad,
 - Datos / hora,
 - Información de calibración,
 - Auto estado de llamada a casa,
 - Estado del programador y
 - Versión de firmware

NOTAS DE CONFIGURACIÓN:

GENERAL:

Los usuarios seguirán requiriendo el software Blastware de Instantel para configurar sus unidades Minimate Plus y Blastmate III. Esto no está soportado en THOR.

AUTO CALL HOME:

Los usuarios que ya están utilizando sus unidades Minimate Plus y Blastmate III con la función de *Auto Call Home* de THOR, tenga en cuenta que estas unidades se agregarán automáticamente al *Proyecto Predeterminado*.

- **CONFIGURACIÓN DEL PROYECTO:** una vez que instale esta actualización de THOR, se recomienda que mueva o agregue sus unidades Minimate Plus y Blastmate III al proyecto apropiado antes de que ocurra la próxima Auto Call Home. Al hacer esto, se asegurará de que los **nuevos datos de eventos** recibidos a través de Auto Call Home se guarden automáticamente en los proyectos.

Para mover una unidad del *Proyecto predeterminado* a un proyecto diferente, vaya a la pestaña *Administrar Proyectos* y seleccione el proyecto donde se agregará la unidad. Luego edite la configuración del proyecto y seleccione la (s) unidad (es) deseada (s) de la lista de unidades disponibles. Guarda estos cambios. Repite este proceso para cada uno de tus proyectos.

- **IMPORTAR EVENTOS HISTÓRICOS:** cualquier evento histórico de una unidad de Minimate Plus y Blastmate III que se haya descargado a través de Auto Call Home, puede importarse a sus proyectos THOR. Para hacer esto, seleccione la función *Importar eventos* en THOR y navegue hasta el directorio de la Serie III deseado: C:\THORDATA\Series III Events\número de serie de la unidad (si este directorio se modificó durante el proceso de instalación de THOR, use la nueva ruta de directorio que estaba ingresó). El número de serie de la unidad es el número de serie ubicado en la unidad Minimate Plus o Blastmate III de la que desea importar datos de eventos. En la función *Importar evento*, seleccione el proyecto de destino y los eventos que se importarán. Pulse el botón *Importar* para completar el proceso. Repita este proceso para cada proyecto y unidad de la que desee importar datos.
- **CONFIGURACIONES PREDETERMINADAS:** si tiene alguna unidad Minimate Plus o Blastmate III que usa la función de Auto Call Home de THOR y **no agregó estas unidades** a un proyecto, THOR agregará automáticamente estas unidades y datos de eventos al *Proyecto predeterminado* la próxima vez que THOR reciba un evento cuando se utiliza Auto Call Home.
- Para obtener más información sobre la importación de archivos de eventos a THOR, consulte el Manual del usuario de THOR.

- Opciones de lista de eventos mejoradas
 - Se agregó una nueva función de *selección de diseño de columna* en la vista de lista de eventos. Los usuarios ahora pueden experimentar una selección más fácil de los datos de eventos que se mostrarán.

- Se agregó una función de *exportar todos* o *eventos específicos* para las listas de eventos del proyecto. Los usuarios ahora pueden exportar sus datos en formato CSV o Excel.

¿QUÉ FUE MEJORADO?

Auto Call Home

- Se resolvió un problema en el que la función Auto Call Home (ACH) mostraba un valor de presión de nivel de sonido máximo (PSLP) de micrófono lineal menos preciso, específicamente en los informes de eventos en PDF. Los usuarios ahora reciben un valor preciso de micrófono lineal (PSLP) cuando ven los informes de eventos en PDF.

Problemas de informes y formato

- Se mejoraron las capacidades de la *Vista de lista* de eventos guardando sin problemas el diseño de la columna, el orden de las columnas, la agrupación y el filtrado dentro de cada proyecto. Los usuarios ahora pueden personalizar cada proyecto para mostrar los datos del evento que desean ver.

THOR 1.0.0.37 – Lanzamiento 28 de diciembre de 2018

¿QUÉ HAY DE NUEVO?

- Se agregó una barra lateral de notificaciones en la página de inicio de THOR. Los usuarios ahora pueden recibir tres tipos de notificaciones (información, advertencias y errores) que mantendrán a los usuarios informados acerca de sus unidades de monitoreo tan pronto como abran THOR.
- Se agregó un panel de control de múltiples unidades para permitir actualizaciones de firmware a varias unidades simultáneamente.
- Se agregó una función de desconectar todo para desconectar rápidamente cualquier unidad que esté conectada a THOR en todos los proyectos.
- Se agregó una función de actualización de todos para actualizar rápidamente el estado de cualquier unidad conectada a THOR en todos los proyectos.
- Añadida una nueva opción de configuración de correo electrónico. THOR ahora puede enviar correos electrónicos usando CC o BCC.
- Se agregó una característica de conexión de Vision WatchDog. Al habilitar la función de envío de unidades a Vision dentro de THOR, los usuarios ahora pueden hacer que sus unidades de monitoreo (que están conectadas a THOR) envíen sus datos a Vision. Los usuarios ahora pueden enviar el horario de sus unidades de monitoreo a Vision y permitirles acceder a las alertas WatchDog de Vision.
- Se agregó una configuración para permitir al usuario habilitar el control de alimentación del módem y definir el tiempo de calentamiento del módem para el Micromate.

¿QUÉ FUE MEJORADO?

Auto Call Home

- Se resolvió un problema por el cual el servicio de Auto Call Home no se iniciaba correctamente después de reiniciar el sistema.

- Se resolvió un problema por el cual los registros de monitoreo no se descargaban de las unidades Minimate Plus durante el proceso de Auto Call Home cuando no se registraba ningún evento.
- Se resolvió un problema por el cual la información no válida se agregaba al registro de Auto Call Home luego de que la conexión a una unidad terminara inesperadamente. Es decir. Señal de módem perdida.
- Se resolvió un problema por el que se incluía información no válida en los registros de Auto Call Home para todas las unidades Minimate Plus cuando se configuraban en el monitor mientras se llamaba a la función Home.

Cuestiones funcionales

- Se resolvió un problema donde THOR no mostraba el verdadero valor de activación de un evento. Al redondear los valores de Velocidad máxima de partículas (PPV) a tres lugares decimales en lugar de cuatro, se creó la impresión de que los eventos deberían haberse registrado cuando no eran necesarios.
- Se resolvió un problema en el que THOR mostraba un estado incorrecto de Auto Call Home en la página del tablero de la unidad para las unidades Minimate Pro, mientras estaba en modo de monitoreo.
- Se mejoraron las capacidades de búsqueda de archivos al importar archivos de eventos. Al importar o guardar eventos, THOR ahora recuerda las ubicaciones de archivos guardados anteriormente para facilitar el acceso al usuario.
- Se resolvió un problema en el que THOR no conservaba la configuración adecuada del micrófono (es decir, LN1 como 10 y LN2 como 90) independientemente de la configuración ingresada en THOR.

Problemas de informes y formato

- Se resolvió un problema con un cálculo de distancia escalado incorrecto.
- Se resolvió un problema en los informes en PDF donde la leyenda no correspondía a los canales de geófono exportados.
- Se resolvió un problema en el que las notas de eventos posteriores se adjuntaban a los informes incorrectos.
- Se resolvió un problema en el que la función de transferencia mostraba el canal de tierra en métricas independientemente de la configuración.

Actualizaciones de Gráficos de Cumplimiento

- Estándar de gráfico de cumplimiento actualizado para Harmoniska Svängningar.
- Incluye el gráfico de cumplimiento con México, NOM-026-SESH-2007.
- Se mejoró la representación del gráfico de cumplimiento NZS / ISO 2631-2: 1989.

Problemas de estabilidad

- Se resolvió un problema por el cual THOR podía dejar de convertir los archivos de eventos en informes y dejar de enviar correos electrónicos. Los usuarios ahora reciben actualizaciones oportunas sobre los eventos.

- Se resolvió un problema en el que THOR se bloqueaba al intentar eliminar muchos eventos a la vez desde la página de proyectos y eventos.
- Se resolvió un problema por el cual THOR se bloqueaba luego de unos días de funcionamiento a través de la aplicación de escritorio remoto.

THOR 1.0.0.36 – Lanzamiento 26 de septiembre de 2018

¿QUÉ FUE MEJORADO?

- Se corrigió un problema por el cual THOR enviaba varios correos electrónicos a los destinatarios cuando se recibía un evento. Esto ocurrió solo cuando se incluyó una dirección de correo electrónico SMS, como 6135924642@txt.att.net, en el grupo de correo electrónico del destinatario. En este caso, THOR no recibiría un reconocimiento de que el mensaje se entregó correctamente y, como tal, reenviaría el correo

THOR 1.0.0.35 – Lanzamiento 23 de julio de 2018

¿QUÉ FUE MEJORADO?

- Mejor rendimiento y capacidad de respuesta de THOR al ejecutar el Programador, la vista de Gestión de eventos, los Informes de eventos y la Llamada automática a casa.
- Se corrigió un problema intermitente en el que THOR no mostraba los registros de actividad de Auto Call Home (ACH).
- Se mejoró la eficiencia de la comunicación entre las unidades de monitoreo THOR y Micromate para disminuir la cantidad de tiempo que se tarda en transferir los eventos a THOR.
- Se mejoró la Calculadora de distancia escalada para admitir eventos de cumplimiento de Minimate Pro con dos geófonos.
- Se corrigió un problema por el cual el Tablero de la unidad mostraba incorrectamente opciones que no estaban disponibles para unidades de monitoreo desconectadas.

THOR 1.0.0.34 – Lanzamiento 12 de marzo de 2018

¿QUÉ FUE MEJORADO?

- Se corrigió un problema por el cual THOR se bloqueaba debido al alto uso de memoria. Esto se debió a un problema de compatibilidad con Microsoft .Net framework.

THOR 1.0.0.33 – Lanzamiento 8 de marzo de 2018

¿QUÉ FUE MEJORADO?

- Se corrigió un problema donde la pérdida de datos podría ocurrir si el archivo de evento fue eliminado antes de ser transferido a THOR. La pérdida de datos solo se produjo si el archivo estaba siendo utilizado por otro programa, como una aplicación de terceros, mientras THOR intentaba transferirlo y la configuración de Auto Call Home se configuraba para eliminar eventos y registros de la unidad.
- En este caso, el programa secundario compete con THOR para acceder al archivo de evento. Si esto ocurre mientras THOR intenta mover el archivo a su destino final, la sesión de Auto Call Home no muestra ningún error. El archivo se elimina de la unidad de acuerdo con la configuración de Auto Call Home, aunque el archivo no se transfirió correctamente. Esta versión de THOR garantiza que si se produce esta situación, THOR genera un error en el registro de sesión de Auto Call Home y que los eventos no se eliminan de la unidad hasta que se transfieran correctamente a THOR.
- Se corrigió un problema intermitente en el que THOR retrocedía incorrectamente el tiempo en una hora en las unidades de monitoreo Micromate después del cambio de horario de verano (DST). Esto solo ocurre si la función de horario de verano se habilitó en la unidad de monitoreo.
- Se corrigió un problema por el cual la función Buscar actualizaciones no alertaba a los usuarios sobre una nueva versión disponible, si THOR no se había reiniciado desde que se lanzó la nueva versión.
- Se corrigió un problema por el cual THOR se bloqueaba intermitentemente si intentaba conectarse a él de forma remota utilizando una máquina virtual.
- Se corrigió un problema por el cual el texto del histograma en un informe de evento se superponía después de usar la función de zoom.
- Se solucionó un problema por el cual, después de establecer un nuevo horario en una unidad remota utilizando el Tablero de la unidad en THOR, ese THOR no mostrará la hora actualizada. El tiempo en la unidad se actualizó de inmediato, sin embargo, la información de la unidad que se muestra en el Panel de la unidad solo se actualizó en función de la configuración configurada en la pestaña Preferencias. Ahora cuando actualiza la hora en la unidad a través de THOR, el tiempo actualizado se mostrará inmediatamente en el Tablero de la unidad.
- Se corrigió un problema por el cual THOR se bloqueaba si se ingresaba la dirección incorrecta del host SMTP en la configuración del servidor de correo electrónico en la pestaña de Preferencias o si se perdía la conexión entre THOR y el host SMTP.

THOR 1.0.0.32 – Lanzamiento 12 de octubre de 2017

¿QUÉ FUE MEJORADO?

- Se corrigió un problema intermitente donde la conexión a una unidad se congeló durante una sesión de Auto Call Home. Esto provocó que las notificaciones por correo electrónico no se enviaran aunque los registros de Auto Call Home pudieron haber mostrado que ocurrió la sesión Auto Call Home.
- Se corrigió un problema intermitente en el que la sesión Auto Call Home no se creó en THOR. Esto resultó en que los datos del evento no se transfirieron de la unidad a THOR y las notificaciones por correo electrónico no se enviaron.

- Se corrigió un problema en el que los eventos de la Serie III no estaban disponibles como una opción en el filtro de registro Inicio automático de Llamadatiempo para transferir sus datos, el módem conectado a esa unidad

THOR 1.0.0.31 – Lanzamiento 27 de septiembre de 2017

¿QUÉ FUE MEJORADO?

- Esta versión de THOR corrige un problema en el que podría producirse pérdida de datos si se pierde la comunicación entre la unidad y THOR antes de que la unidad transfiera sus datos de evento a THOR. Si se produjo pérdida de datos, no se entregaron notificaciones por correo electrónico y no se enviaron eventos a Vision. La pérdida de datos sólo se produjo si los ajustes de Auto Call Home™ se configuraron en Eventos eliminados y registros de la unidad y el módem se agotó antes de que los datos del evento se transfirieran a THOR. El módem puede el tiempo de espera debido a la inactividad cuando el Auto Call Home Server se sobrecarga.
- El servidor Auto Call Home se puede sobrecargar cuando la cantidad de datos que se están transfiriendo o el número de unidades que llaman a casa al mismo tiempo es alto. Cuando esto ocurre, Auto Call Home Server pone las unidades en una cola. En casos extremos, cuando la unidad espera demasiado tiempo para transferir sus datos, el módem conectado a esa unidad podría agotarse debido a la inactividad, lo que resulta en una pérdida de comunicación entre la unidad y THOR. Con esta versión, THOR se comunicará constantemente con cualquier unidad de la cola durante la sesión de inicio de llamada automática para que el módem no pueda salir del tiempo debido a la inactividad.
- Operaciones de base de datos mejoradas en THOR para disminuir la duración de las sesiones de Auto Call Home. Los datos de eventos recibidos por THOR a través de una sesión de inicio de llamada automática ahora son procesados más eficientemente por la base de datos.
- Se ha corregido un problema en el que no se generó un formato .txt del informe de evento si "Enviar eventos a Instantel Vision" se estableció en No en la ficha Inicio de llamada automática.
- Se ha corregido un problema en el que el THOR se bloquearía si se seleccionaba "Combinar canales de geófono" en la vista de informe de eventos.
- Corregido un problema en el que una dirección IPv4 se mostraría como una dirección IPv6.
- Corregido un problema en el que las Unidades se mostraron en métricas y no se pudieron cambiar. Esto ocurrió cuando se agregó un sensor preconfigurado, como el Geophone triaxial ISEE, a un archivo de configuración de unidades avanzadas de Minimate Pro. Ahora, las unidades de medida se seleccionarán automáticamente en función de su configuración en la pestaña Preferencias. Su configuración se puede ver en la pestaña Preferencias, en General y luego en Unidades de medida.
- Se ha corregido un problema en el que el mes de la línea de tiempo (eje x) de los informes de histograma se visualizaba en minutos.
- Corregido un problema en el que los datos de eventos de histograma grabados con un archivo de configuración de unidades avanzado no se podían exportar como un archivo XML, CSV o ASCII.

THOR 1.0.0.30 – Lanzamiento 30 de junio de 2017

¿QUÉ ERA NUEVO?

- Esta versión de THOR incluye nuevo firmware para unidades de monitoreo Minimate Pro, versión FW10.74. El firmware de Minimate Pro se incluye con THOR para que pueda actualizar su unidad con THOR.
 - Puede actualizar las unidades Minimate Pro conectadas a THOR en la pestaña Unidad - simplemente haga clic en el icono Firmware y siga las instrucciones.
 - Para obtener más información sobre las características y las mejoras del nuevo firmware de Minimate Pro, lea las Notas de la versión. Están disponibles para descargar en www.instantel.com/Downloads.
- Esta versión de THOR incluye nuevas funciones para apoyar la sincronización de eventos GPS en las unidades de monitoreo de Minimate Pro. Estas características incluyen:
 - La capacidad de ver, descargar y exportar eventos con precisión de tiempo al microsegundo. Ahora, en lugar de que el tiempo sea representado como 10:00:00 AM, ahora será 10: 00: 00: 000: 000 AM cuando el GPS esté configurado en la unidad utilizada para grabar el evento.
 - El tiempo de los picos de canal, PPV y PVS ahora será preciso al microsegundo cuando el GPS está habilitado en el Minimate Pro usado para grabar el evento.
 - Para mayor confiabilidad, los reportes de eventos indicarán si el GPS fue bloqueado en una señal durante la grabación completa del evento o no. Ahora en la parte superior de su informe de evento hay el campo GPS Sincronización de eventos.
 - Los eventos exportados y los informes de eventos ahora mostrarán una tasa de muestreo efectiva. Cuando el GPS está activado en la unidad Minimate Pro, consume parte de la potencia de procesamiento. Dado que el procesador sólo tiene tanto ancho de banda disponible, el Minimate Pro podría configurarse para monitorizar a 65 kHz (o muestras por segundo), pero en realidad está monitoreando a 48 kHz. La tasa de muestreo que el Minimate Pro está monitorizando es la tasa de muestreo efectiva. Esto sólo afecta a las frecuencias de muestreo superiores a 8 kHz. Para obtener una tabla de tasas de muestreo efectivas versus efectivas, consulte el Manual del Operador Minimate Pro. Se puede descargar en www.instantel.com/Downloads.
- THOR ahora admite direcciones IPv6. Recientemente, Verizon Wireless anunció que ya no proporcionará direcciones estáticas IPv4. El formato de una dirección IPv6 es significativamente diferente del de un IPv4. THOR utiliza estas direcciones IP para comunicarse a través de Auto Call Home con unidades de monitorización conectadas a un módem.
- Para mayor flexibilidad, ahora puede agregar una línea de asunto personalizada a sus notificaciones por correo electrónico. Esto se puede configurar desde la pestaña Inicio de Auto Call Home, en la sección Correo electrónico.
- Añadido validación en tiempo real en la configuración avanzada del canal del archivo de configuración de la unidad. Ahora a medida que escribe valores, THOR le dirá si son válidos mientras los escribe.
- THOR ahora soporta el uso de un nombre dinámico (ND) en lugar de una dirección IP estática para comunicarse con las unidades de monitoreo. En los países en los que las direcciones IP estáticas no están disponibles o el coste es demasiado alto, las comunicaciones se pueden

configurar ahora en THOR utilizando un nombre dinámico (ND). Este nombre dinámico debe configurarse en el módem.

¿QUÉ FUE MEJORADO?

- Se corrigió un problema en el que, después de colocar un marcador en una forma de onda, el tiempo del marcador no coincidía en el informe de evento impreso o guardado.
- Corregido un problema para que THOR ya no intente probar las credenciales de correo electrónico cuando no se haya especificado un host SMTP.
- Corregido un problema intermitente donde los eventos de la Serie III recibidos a través de Auto Call Home en THOR estaban dañados.
- Se ha corregido un problema intermitente en el que falla una sesión de inicio de Auto Call Home y bloquea las siguientes sesiones de inicio Auto Call Home.
- Corregido un problema en el que THOR no estaba exportando valores dB(L) en archivos XML.
- Corregido un problema en el que THOR mostraría varias entradas de registro para el mismo correo electrónico.
- Corregido un problema en el que THOR enviaría mensajes de correo electrónico de prueba cuando la seguridad SMTP se estableció en ninguno y el nombre de usuario o la contraseña no se proporcionó, pero no enviaría la notificación por correo electrónico durante Auto Call Home.
- Corregido un problema en el que Auto Call Home no funcionaría debido a un largo retraso en la forma en que se procesó el evento.
- Los ajustes de la unidad de Auto Call ahora son sensibles al contexto. Ahora solo verá las opciones que son aplicables al tipo de unidad que ha seleccionado, ya sea Micromate o Minimate Pro.
- Corregido un problema intermitente en el que el archivo de configuración de unidad avanzada correcto no se estaba enviando con la programación seleccionada.
- Proveedores celulares como Verizon, cada proceso de la transmisión de correos electrónicos al texto de manera diferente. El modo en que se procesan estos mensajes puede cambiar o agregar caracteres en la línea de asunto y el cuerpo del mensaje. El formato de la notificación de texto se cambió para reducir los cambios que pueden producirse.

THOR 1.0.0.29 – Lanzamiento 27 de abril de 2017

¿QUÉ ERA NUEVO?

- Esta versión de THOR incluye el nuevo firmware Micromate, versión MM10.87. El firmware Micromate está incluido con THOR para que pueda actualizar su unidad con THOR.
 - Puede actualizar las unidades Micromate conectadas a THOR en la pestaña Unidad - simplemente haga clic en el icono Firmware y siga las instrucciones.
 - Para obtener más información sobre las características y las mejoras del nuevo firmware de Micromate, lea las Notas de la versión. Están disponibles para descargar en www.Instantel.com/Downloads.

THOR 1.0.0.28 – Lanzamiento 31 de marzo de 2017

¿QUÉ ERA NUEVO?

- Esta versión de THOR incluye el nuevo firmware Micromate, versión MM10.86. El firmware Micromate está incluido con THOR para que pueda actualizar su unidad con THOR.

¿QUÉ FUE MEJORADO?

- Se ha corregido un problema en el que THOR se bloquearía si eliminó un grupo de correo electrónico que se utilizó en la configuración de Auto Call Home de un proyecto. Ahora, cuando elimine un grupo de correo asignado a un proyecto, THOR le dirá que está asignado a un proyecto y le pide que confirme que desea eliminarlo.

THOR 1.0.0.27 – Lanzamiento 3 de marzo de 2017

¿QUÉ ERA NUEVO?

- Para mayor flexibilidad, ahora puede configurar notificaciones de correo electrónico por proyecto. Para cada proyecto, puede activar o desactivar las notificaciones por correo electrónico o utilizar la configuración general de correo electrónico en la ficha Llamada automática de inicio.
 - **Tenga en cuenta** que esta característica cambió las opciones disponibles para las notificaciones por correo electrónico en cada proyecto. Hemos transferido automáticamente tantos proyectos como sea posible a los nuevos ajustes. Por ejemplo, si su configuración de inicio automático de llamada se deshabilitó previamente, cada una de las configuraciones de correo electrónico del proyecto se desactivarán. Le recomendamos que revise su correo electrónico Para que los informes de eventos sean más fáciles de entender, los gráficos de comprobación de sensor incluirán ahora un pase simple o un fallo además del gráfico. El texto que indica si la comprobación del sensor pasó o no se mostrará con una marca de verificación verde o una x roja.
- Ahora tiene la opción de mostrar u ocultar los datos de comprobación del sensor (frecuencia y relación de sobregiro) en los informes de eventos SmartGeo™.
- En los informes de eventos, la línea Número de serie / Número de modelo se ha dividido en dos campos. Esto es para acomodar incluyendo SmartGeo en el número de modelo para eventos grabados con el nuevo geophone de Instantel.
- Los registros del monitor ahora incluirán el nombre y la ubicación de la unidad.
- Auto Call Home en THOR ahora soporta eventos de Blastmate III.
- Añadido validación en tiempo real en el archivo de instalación de la unidad. A medida que escribe valores, THOR le dirá si son válidos mientras los escribe.

¿QUÉ FUE MEJORADO?

- Mejor rendimiento al generar informes para que los informes de su evento se abran más rápido.

- Ahora si hay un problema con la configuración de correo electrónico y los correos electrónicos no se envían a causa de ello, los correos electrónicos se enviará automáticamente cuando se corrige el servidor de correo electrónico. Este historial se puede ver en los registros del monitor de Auto Call Home. Cualquier correo electrónico que no se haya transmitido previamente se enviará la próxima vez que se realice una transferencia con éxito.
- Ahora si hay un problema con la configuración de Vision en THOR y los eventos no se transfieren debido a ella, esos eventos se transferirán automáticamente cuando se corrijan los ajustes. Este historial se puede ver en los registros del monitor de Auto Call Home. Cualquier evento que no se haya transmitido previamente se enviará la próxima vez que se realice una transferencia exitosa.
- Corregido un problema en el que los usuarios no podían colocar un marcador en los gráficos cuando estaban en la vista de análisis avanzado.
- Corregido un problema en el que no se podían leer los registros del monitor de Minimate Pro cuando no había archivos de eventos en la unidad.
- Corregido un problema en el que no se visualizó la primera entrada en el registro del monitor.
- Corregido un problema donde THOR se bloquearía cuando el tipo de registro se estableció en Actualización automática en la vista de inicio de llamada automática.
- Corregido un problema en el que el usuario no pudo guardar los cambios en la configuración de la unidad.
- Solucionado un problema en el que los programas antivirus detectan un archivo malicioso en THOR.
- Se ha corregido un problema en el que los valores de la suma vectorial de pico de intervalo (PVS) no se escribieron en archivos CSV y ASCII.
- Corregido un problema en el que el THOR se bloquearía si los gráficos de Transformada rápida de Fourier (FFT) se deshabilitaban y se cerraba el informe de evento y se volvía a abrir.
- Corregido un problema en el archivo de configuración cuando la serie Minimate Pro está monitoreando en modo de grabación de planificador con geófonos DIN.
- Añadido soporte para eliminar la clave

THOR 1.0.0.26 – Lanzamiento 12 de enero de 2017

¿QUÉ ERA NUEVO?

El lanzamiento de la versión 1.0.0.25 introdujo un error en el que los informes de eventos no se generaron después de que finalizó una sesión de Auto Call Home. Esto significaba que no se estaban enviando notificaciones de correo electrónico y no se estaban creando informes de eventos en Vision™. El lanzamiento de THOR 1.0.0.26 ha corregido este problema.

- Si estaba utilizando THOR 1.0.0.25 la integridad de los datos del evento no se vio afectada. Se puede acceder a los eventos en *Administrar eventos*.
 - Una vez que THOR se ha actualizado a la versión 1.0.0.26, se enviarán las notificaciones por correo electrónico que no se enviaron debido a este problema.

THOR 1.0.0.25 – Lanzamiento 10 de enero de 2017

¿QUÉ ERA NUEVO?

- Utilice THOR en español; seleccione su idioma favorito en la pestaña de preferencias.
- Envíe notificaciones por correo a sus listas de correo electrónico según los valores de pico del geófono o según el tipo de evento (forma de onda o histograma).
- Envíe los informes de registro del monitor mediante notificaciones de correo electrónico.
- Envíe/cargue los archivos de configuración en/desde múltiples unidades de monitorización simultáneamente.
- Envíe/cargue las programaciones de monitorización a/desde múltiples unidades de monitorización simultáneamente.
- Analice los archivos del evento sin alterar los archivos del evento originales, incluyendo realizar Transformaciones rápidas Fourier (FFT), Análisis de abertura emblema y convierta de velocidad a aceleración o desplazamiento. (Se requiere licencia adicional)
- Reproduzca clips de sonido grabados con un micrófono de nivel de sonido Minimate Pro. (Se requiere licencia adicional)
- Importe eventos avanzados al administrador de eventos, cree y almacene configuraciones avanzadas y cree informes de evento avanzados. (Se requiere licencia adicional)
- Aplique filtros de frecuencia a múltiples eventos de forma de onda. (Se requiere licencia adicional)
- Cree informes de Exposición humana usando múltiples eventos de forma de onda. (Se requiere licencia adicional)
- Cree informes de función de transferencia con múltiples eventos de forma de onda. (Se requiere licencia adicional)

¿QUÉ FUE MEJORADO?

- La presentación, flujo de trabajo y rendimiento de las programaciones, incluyendo notificaciones de las configuraciones de la unidad de monitorización ausentes.
- La presentación de las opciones del informe; solo mostrar opciones relevantes en base al informe que está creando.
- Ahora extienda marcadores entre múltiples eventos simultáneamente.
- Consulte el porcentaje de la batería restante en una unidad de monitorización.
- Elimine una configuración directamente en la unidad de monitorización.
- Descargue y copie todos los eventos y registros desde la unidad de monitorización usando un acceso directo en el Administrador de eventos.
- Incluya la ubicación de la unidad de monitorización en las notificaciones de correo.
- Interfaces del usuario y rendimiento general mejorados.
- Se han corregido problemas con el formato de los campos de entrada y los cálculos de desviación estándar en la vista Distancia a escala.
- Se ha corregido un problema por el cual el estado de la unidad de monitorización no se actualizaba tras darse un comando de inicio de monitorización usando el panel de control de THOR.

- Se ha corregido un problema por el cual la zona horaria no se aplicaba correctamente a una unidad Micromate cuando se configuraba la hora desde THOR.
- Se ha corregido un problema por el cual THOR muestra intervalos extra en los informes de eventos para eventos cortos de histograma.
- Se ha corregido un problema por el cual las unidades de monitorización se eliminaban de un proyecto tras editar el proyecto.
- Se ha corregido un problema por el cual THOR no leía los ajustes de configuración correctamente de una unidad de monitorización Micromate, lo que resultaba en que el evento registrado tenía nombres de canales vacíos.
- Se ha corregido un problema por el cual THOR se congelaba durante le proceso de inicio.
- Se corrigió un problema por el cual los puntos de datos de forma de onda se cambiaban una muestra a la derecha cuando se visualizaban los gráficos del informe.

THOR 1.0.0.24 – Lanzamiento 8 de diciembre de 2016

¿QUÉ FUE MEJORADO?

- Se corrigió un problema por el cual el comportamiento de la barra de desplazamiento impedía la selección de una unidad en la página de administración de unidades.
- Se corrigió un problema por el cual THOR presentaba valores de pico y PVS incorrectos en un informe de evento. Esto solo se produce en las unidades de monitorización Minimate Plus cuando se usan canales con altos valores de ganancia.

THOR 1.0.0.23 – Lanzamiento 23 de noviembre de 2016

¿QUÉ FUE MEJORADO?

- Se corrigió un problema con la configuración de conformidad de Minimate Pro, por el cual el Geófono DIN-315Hz se configuraba como Geófono ISEE.

THOR 1.0.0.22 – Lanzamiento 1 de noviembre de 2016

¿QUÉ ERA NUEVO?

- Se introdujo el soporte para la versión de firmware MM10.84 de la unidad de monitorización Micromate.

THOR 1.0.0.21 – Lanzamiento 27 de octubre de 2016

¿QUÉ ERA NUEVO?

- Se introdujo el soporte para la versión de firmware MM10.83 de la unidad de monitorización Micromate.

THOR 1.0.0.20 – Lanzamiento 30 de septiembre de 2016

¿QUÉ ERA NUEVO?

- Se introdujo el soporte para la versión de firmware MM10.82 de la unidad de monitorización Micromate.
- Se introdujo soporte para el idioma sueco; seleccione su idioma preferido en la pestaña Preferencias.
- Se introdujo soporte para los estándares suecos de explosiones e inserción de pilotes cuando se crean configuraciones de la unidad de monitorización.

¿QUÉ FUE MEJORADO?

- Se corrigió un problema por el cual THOR puede no crear informes para eventos que contengan datos de micrófono lineal o de nivel de sonido.
- Se corrigió un problema por el cual THOR puede no mostrar el origen de la activación.

THOR 1.0.0.19 – Lanzamiento 24 de agosto de 2016

¿QUÉ ERA NUEVO?

- Se corrigió un problema por el cual los valores del micrófono de nivel de sonido no se exportaban correctamente a los informes en ASCII, CSV o XML.

THOR 1.0.0.18 – Lanzamiento 8 de agosto de 2016

¿QUÉ FUE MEJORADO?

- Se introdujo el soporte para la versión de firmware MM10.81 de la unidad de monitorización Micromate.

THOR 1.0.0.17 – Lanzamiento 13 de julio de 2016

¿QUÉ ERA NUEVO?

- Se actualizó el documento de ayuda en francés de THOR para reflejar las características más recientes de THOR.

¿QUÉ FUE MEJORADO?

- Se corrigió un problema que causaba que THOR dejara de responder cuando se actualizaba la licencia actual.
- Se corrigió un problema por el cual la unidad de monitorización a veces no podía llamar a la estación base cuando estaba conectada vía Ethernet.
- Se corrigió un problema que causaba una respuesta correcta cuando se enviaba una configuración de conformidad a una unidad de monitorización, aunque el resultado debería haber sido fallido.

THOR 1.0.0.16 – Lanzamiento 4 de julio de 2016

¿QUÉ FUE MEJORADO?

- Se corrigió un problema que evitaba la creación de informes del evento en formato PDF.

THOR 1.0.0.15 (Primer lanzamiento) – Lanzamiento 30 de junio de 2016

¿QUÉ ERA NUEVO?

- Se introdujo la capacidad de seleccionar múltiples eventos para generar un PDF, con los informes de eventos múltiples ordenados alfabéticamente.
- Se introdujo un icono de estado de la unidad de monitorización que se muestra cuando la unidad está en estado de monitorización.
- Se mejoró Auto Call Home para detectar cuando la sesión de llamada a estación base se cancela en la unidad de monitorización.
- Se introdujo la capacidad de ordenar más columnas en la vista Administrador de eventos, y de recordar los ajustes cuando se reinicia THOR.
- Se introdujo la página Licencia bajo la pestaña THOR, para la administración de la licencia de THOR.
- Se añadieron mejoras de estabilidad y robustez para la aplicación THOR y el Servicio Auto Call Home.

¿QUÉ FUE MEJORADO?

- Se mejoraron los mecanismos de comunicación USB serie y TCP/IP cuando se establecían comunicaciones con las unidades de monitorización.
- Se mejoró la administración de la conexión para las unidades de monitorización conectadas remotamente (módem).
- Se corrigió un problema por el cual el Servicio Auto Call Home a veces no se iniciaba tras instalar THOR.
- Se mejoró el manejo a la hora de editar un proyecto basado en el estado de la unidad de monitorización.
- Se corrigió un problema con la precisión de la etiqueta del eje "y" en los gráficos de los informes del evento.

- Se corrigió un problema por el cual las Notas post evento no se mostraban cuando se añadían en la vista de informe.
- Se introdujo soporte para detectar y corregir automáticamente la configuración de Auto Call Home de la unidad de monitorización para la correcta inicialización de la comunicación de Auto Call Home.

Släppanteckningar Svenska

VÄLKOMMEN TILL THOR™

THOR, den Windowsbaserade programvaran som fungerar som gränssnitt mellan din dator och din vibrationsmonitor från Instantel.

Ger dig kraftfulla funktioner som är lätta att använda för hantering av händelser och efterlevnadsrapportering. Med THOR kan du programmera Micromate®- and Minimate Pro™-övervakningsenheter, hantera registrerade händelser. Du kan också visa och organisera alla Minimate Plus- och Blastmate III-enheter inom THOR-projekt. Styra enheter på avstånd, samt anpassa rapportinnehåll, välja frekvensstandarder med mera. Allt från din Windowsbaserade stationära eller bärbara dator.

För att se översikt över THOR-nyckelfunktionerna, [vänligen klicka här](#).

THOR™ 1.3.0 - Släppt den 2 juni 2020

VAD ÄR NYTT?

- Lade till möjligheten att inkludera råa händelsefiler som en bilaga till e-postmeddelanden.
- Lade till förmågan att specificera en "inställningstid" för avancerade sensorer (mellan 0-180 sekunder) när du använder Minimate Pro-enheter. (THOR Advanced License krävs)
- Lagt till support för TLS 1.2 för ökad överföringssäkerhet via e-post.
- Lade till en säkerhetsmekanism för standardfiltrullen (*). Tidigare kunde en användare ändra standardfiltrets regelnamn som fick THOR att avvisa ett Auto Call Home från en okänd enhet.
- Återinfört sortering av projekt i fliken Projekt.

VAD ÄR BÄTTRE?

- Förbättrad information om linjär mikrofonutlösarnivå i händelsesrapporter genom att visa utlösningnivån i dB.
- Förbättrad stabiliteten för THOR Advanced när du väljer frekvensområden med hjälp av frekvensfilterverktyget.
- Förbättrad användbarhet genom att modifiera meddelandefönstret så att det inte går att ändra storlek
- Rättat ett problem där fliken Auto Call Home i vissa fall skulle visa en asterisk (*)-skylt efter att THOR tartats.
- Korrigerade ett problem där THOR kommer ihåg den senaste rullningspositionen när du skapade ett nytt schema.
- Korrigerat ett problem där radering av ett projekt bara skulle träda i kraft efter att THOR startats om.
- Korrigerat ett problem där THOR inte uppdaterade enhetens tid från enhetens instrumentbräda och under Auto Call Home.
- Korrigerat ett problem där en händelse som endast spelades in med ljudnivåmikrofonen inte kunde sparas eller skrivas ut som en PDF-rapport.
- Korrigerat ett problem där indikatorn för stoppövervakning upptagen skulle förbli synlig för en enhet i läget Senast känt tillstånd, trots att åtgärden är klar.

TIDIGARE REVISIONER – HISTORIK

THOR™ 1.2.0 - Släppt 24 september 2019

VAD ÄR BÄTTRE?

- Förbättrad den övergripande resultathändelsen. Minskade antalet sammanfattningar av händelser som laddats i THOR, vilket ger användare snabbare åtkomst att bläddra igenom de mest relevanta och senaste händelserna.
- Lade till sidnummer och ett "antal händelser per sida" rullgardinsmeny.
- Optimerade THORs systemminneskrav.
- Förenklad licensverifieringsprocessen. THORs programvara för överensstämmelse kräver inte längre en internetanslutning för att verifiera licensen. (Obs: THOR Advanced kräver fortfarande en giltig internetanslutning för korrekt drift.)
- Förbättrad flikvyn för Auto Call Home. Auto Call Home log information visar nu relevant information med en blick. Det ger också möjligheten att analysera djupare information om loggningsinformation med ett klick.
- Förbättrad THOR: s förmåga att direkt ladda ner och starta programvaruuppdateringar från molnet.
- Förbättrade THORs flerspråkiga översättningar.
- Förbättrad THORs prestanda och stabilitet när du importerar händelser till skalad avstånd.
- Förbättrad THORs åtkomst till hjälpdokumentation. För att få tillgång till aktuell information länkar nu Hjälp-knappen till resurssidan på Instantels webbplats.
- Korrigerat ett problem i vyn Hantera händelser, där ett filter som tillämpas på en synlig datakolumn skulle kvarstå när kolumnen togs bort från vyn.
- Korrigerat ett problem där i vissa fall en Micromate-installationsfil inte kunde laddas i THOR.
- Korrigerade inkonsekvenser i THOR-aviseringar för att minska dubblering.
- Korrigerade problem vid inställning av THOR till "kontrollera övervakningsenheter automatiskt" inaktiverades för en enhet ibland resulterade i enhetsanslutningsproblem.
- Korrigerat ett problem där Auto Call Home i vissa fall inte startade eller stoppade pålitligt genom THOR.

KÄNDA PROBLEM:

- När du tar bort ett projekt från THOR kommer full radering av projektet att gälla först efter att THOR har startats om.

THOR™ 1.1.2 - Släppt 24 september 2019

VAD HAR BLIVIT BÄTTRE?

- Löst ett timingproblem där skicka en schemaläggare till enheten ibland skulle misslyckas när man använder ett modem för att ansluta till enheten.

THOR™ 1.1.1 – släpps 12 augusti 2019

VAD HAR BLIVIT BÄTTRE?

- Uppdaterat ramversionsstöd: Tidigare THOR-versioner krävs .NET Framework v3.5 för att kunna köras. THOR kommer nu att köra på system med .NET Framework 4.0 och uppåt.
- Löst ett problem där THOR skulle ändra histogramintervallnumret till standardnumret när installationsfilen sparades under ett nytt namn.
- Löst ett problem där ett fåtal användare inte skulle se några eller alla händelser i Hantera händelsevis på grund av att ett filter applicerades på en osynlig kolumn. När en kolumn inte längre är synlig i Hantera händelsevis tas alla filter för den kolumnen bort automatiskt.
- Löst ett problem där användare inte kunde ställa in ljudnivåmikrofonen med Minimate Pro-enheter som påverkar LN2-inställningen.
- Löst ett problem där användare inte kunde öppna och läsa Micromate-händelsefiler inom THOR som tidigare hade öppnats genom Blastware v10.74.
- Löst ett problem där under en THOR-uppdatering ibland AutoCH Home-tjänsten (ACH) inte kunde stängas av vilket leder till en ofullständig THOR / ACH-installation. Detta kan senare ha lett till att vissa enheter misslyckats med att ringa hem.

THOR 1.1 – släpps 25 mars 2019

VAD ÄR NYTT?

- Inkludering av Instantel Blastmate III och Minimate Plus Units
 - Förutom att redan stödja Auto Call Home i THOR kan användare nu visa och organisera sina Minimate Plus- och Blastmate III-enheter inom THOR-projekt. För Minimate Plus och Blastmate III-enheter kan användarna nu:
 - Lägg till sina enheter i THOR
 - Flytta sina enheter till projekt
 - Importera enhetens händelser
 - Visa deras enhetens händelser
 - Hämta, kopiera alla och radera händelser och loggar
 - Ställ in data / tid
 - Utför analys på enhetens händesedata (ytterligare licens krävs) Användare kan nu visa status för en Minimate Plus och Blastmate III-enhet med hjälp av THOR-enhetens *instrumentpanelsvisning*, som inkluderar enhetens ström:
 - Anslutningsstatus,
 - Övervakningsläge,
 - Batterihållfasthet,
 - Minne,
 - Händelser på enheten,

- Datum / tid,
- Kalibreringsinformation,
- Autosamtal,
- Planeringsstatus och
- Firmwareversion

KONFIGURATION NOTER:

ALLMÄN:

Användare behöver fortfarande InstanTEL's Blastware-programvara för att konfigurera sina Minimate Plus- och Blastmate III-enheter. Detta stöds inte i THOR.

AUTO CALL HEM:

Användare som redan använder sina Minimate Plus- och Blastmate III-enheter med THORs *Auto Call Home*-funktion, observera att dessa enheter automatiskt läggs till i *standardprojektet*.

- **PROJECT SETUP:** När du har installerat denna THOR-uppgradering rekommenderas att du flyttar eller lägger till dina Minimate Plus- och Blastmate III-enheter till det aktuella projektet innan nästa Auto Call Home startar. Genom att göra detta kommer det att säkerställa att **nya händelsedata** som tas emot via Auto Call Home sparas automatiskt i rätt projekt.

För att flytta en enhet från *standardprojektet* till ett annat projekt, gå till fliken *Hantera projekt* och välj det projekt där enheten ska läggas till. Redigera sedan projektinställningarna och välj önskad enhet / enheter i listan över tillgängliga enheter. Spara dessa ändringar. Upprepa denna process för varje projekt.

- **Importerera historiska händelser:** Eventuella historiska händelser från en Minimate Plus och Blastmate III-enhet som hämtades via Auto Call Home kan importeras till dina THOR-projekt. För att göra detta, välj funktionen *Importerera händelser* i THOR och navigera till önskad serie III-katalog:
C:\THORDATA\Series III Events\enhetens serienummer (om den här mappen ändrades under THOR-installationsprocessen, använd den nya katalogvägen som var gick in i).
Seriens serienummer är numret som finns på Minimate Plus eller Blastmate III-enheten som du vill importera händelsedata från. I funktionen *Importerera händelse* väljer du destinationsprojektet och händelserna som ska importeras. Tryck på knappen *Importerera* för att slutföra processen. Upprepa denna process för varje projekt och enhet som du vill importera data från.
- **SÄRSKILDA INSTÄLLNINGAR:** Om du har några Minimate Plus- eller Blastmate III-enheter med hjälp av THORs Auto Call Home-funktion **och du inte tillfogade dessa** enheter till ett projekt kommer THOR automatiskt att lägga till dessa enheter och händelsedata till *standardprojektet* nästa gång THOR tar emot en händelse när du använder Auto Call Home.
- Mer information om hur du importerar händelsedata till THOR finns i THOR Användarmanual.

- Förhöjda händelselista alternativ
 - Lades till en ny *kolumnlayoutvalfunktion* i händelselistan. Användare kan nu uppleva ett enklare urval av händelsedata som ska visas.
 - Tillagde en *export all* eller *specifik händelsefunktion* för projekthändelselistor. Användare kan nu exportera sina data till ett CSV- eller Excel-format.

VAD HAR BLIVIT BÄTTRE?

- **Auto Call Home**
 - Löste ett problem där Auto Call Home (ACH) -funktionen visade ett mindre precist *Linear Microphone Peak Sound Level Pressure* (PSLP) -värde, speciellt i PDF-händelserapporterna. Användare får nu ett korrekt värde för linjär mikrofon (PSLP) när de läser PDF-händelserapporterna.
- Rapporterings- och formateringsproblem
 - Förbättrade *evenemangslösningsfunktionerna* genom att smidigt lagra kolumnlayout, kolumnbeställning, gruppering och filtrering inom varje projekt. Användare kan nu anpassa varje projekt för att visa händelsedata som de vill se.

THOR 1.0.0.37 – släpps 28 december 2018

VAD ÄR NYTT?

- Tillagd en sidofält med meddelanden på THORs hemsida. Användare kan nu få tre typer av meddelanden (information, varningar och fel) som håller användare informerade om sina övervakningsenheter så snart de öppnar THOR.
- Tillagd en multi-enhetens instrumentpanel för att möjliggöra uppdateringar av firmware på flera enheter samtidigt.
- Lagt till att alla funktioner kopplas bort för att snabbt koppla bort en enhet som är ansluten till THOR under alla projekt.
- Tillagt en uppdatering av alla funktioner för att snabbt uppdatera statusen för en enhet som är ansluten till THOR under alla projekt.
- Lagt till ett nytt konfigurationsalternativ för e-post. THOR kan nu skicka e-post med antingen CC eller BCC.
- Tillagd en Vision WatchDog-anslutningsfunktion. Genom att aktivera schemalagda enheter schemat för Vision-funktionen inom THOR kan användarna nu få sina övervakningsenheter (som är anslutna till THOR) driva sina data till Vision. Användare kan nu skicka sina övervakningsenheter schema till Vision och låta dem komma åt Visions WatchDog-varningar.
- Tillagd en inställning för att tillåta användaren att aktivera modemets strömstyrning och definiera modemets uppvärmningstid för Micromate.

VAD HAR BLIVIT BÄTTRE?

Automatiskt samtal Hem

- Löste ett problem där tjänsten Auto Call Home inte startade korrekt efter att systemet startat om.
- Löste ett problem där övervakningsloggar inte hämtades från Minimate Plus-enheterna under hemmet för automatisk samtal när inga händelser spelades in.

- Löste ett problem där ogiltig information lagts till i automatisk samtal Hemloggning efter anslutningen till en enhet avslutades oväntat. Dvs. Modemsignalen förlorad.
- Löste ett problem där ogiltig information inkluderades i loggfilerna för automatisk samtal för alla Minimate Plus-enheter när de konfigurerades till bildskärmen medan call home-funktionen.

Funktionella problem

- Löste ett problem där THOR inte visade det verkliga utlösningvärdet för en händelse. Det avrundade värdena för topppartikelhastighet (PPV) i tre decimaler istället för fyra, vilket skapade ett intryck av att händelser skulle ha spelats in när det inte var nödvändigt.
- Löste ett problem där THOR visade en felaktig status för automatisk uppringning på enhetens instrumentpanelsida för Minimate Pro-enheter, under övervakningsläge.
- Förbättrad filbläddringsfunktioner vid import av händelsesfiler. När du importerar eller sparar händelser, kommer THOR nu ihåg tidigare sparade filplatser för enkel åtkomst till användaren.
- Löste ett problem där THOR inte behöll det rätta mikrofoninställningarna (t.ex. LN1 som 10 och LN2 som 90) oavsett inställningarna inmatade i THOR.

Rapporterings- och formateringsproblem

- Löste ett problem med en felaktig avståndsberäkning.
- Löste ett problem i PDF-rapporter där legenden inte överensstämde med de exporterade geofonkanalerna.
- Löste ett problem där posthändelser noterades bifogade fel rapporter.
- Löste ett problem där överföringsfunktionen visade markkanalen i metrisk oavsett inställningarna.

Uppdateringar av uppdateringsgrafer

- Uppdaterad överensstämmelsesgrafstandard för Harmoniska Svängningar.
- Inkluderade den mexikanska överensstämmelsesgrafen, NOM-026-SESH-2007.
- Förbättrad framställning av överensstämmelsesdiagrammet NZS / ISO 2631-2: 1989.

Stabilitetsproblem

- Löste ett problem där THOR kunde sluta konvertera händelsesfiler till rapporter samt slutade skicka e-postmeddelanden. Användare får nu aktuella uppdateringar om händelser.
- Löste ett problem där THOR skulle krascha när man försökte radera många händelser på en gång från projekt- och händelsessidan.
- Löste ett problem där THOR skulle krascha efter några dagar av det körs via fjärrskrivbordsprogrammet.
- Löste ett problem där THOR kan krascha intermittent när du klickar på skärmschemaläggaren, öppna schemaläggaren eller enhetens installationsfunktioner.
- Tillagt ytterligare optimeringsförbättringar för en snabbare och mer pålitlig lansering av THOR på en användares bärbara dator eller dator.

THOR 1.0.0.36 – släpps 26 september 2018

VAD HAR BLIVIT BÄTTRE?

- Rättade ett problem där THOR skulle skicka flera e-postmeddelanden till mottagare när en händelse mottogs. Detta inträffade endast när en SMS-e-postadress, till exempel 6135924642@txt.att.net, inkluderades i mottagarens e-postgrupp. I det här fallet skulle THOR inte få ett bekräftelse på att meddelandet har levererats och som sådant skulle skicka det ursprungliga e-postmeddelandet flera gånger till varje kontakt i e-postgruppen.

THOR 1.0.0.35 – släpps 23 juli 2018

VAD HAR BLIVIT BÄTTRE?

- Förbättrad prestanda och responsivitet hos THOR när du kör Scheduler, Event Management-vy, Händelsesrapporter och Hem automatiskt samtal.
- Rättade en intermittent fråga där THOR inte skulle visa aktivitetsloggarna för automatisk samtalstjänst (ACH).
- Förbättrad effektivitet i kommunikationen mellan THOR och Micromate övervakningsenheter för att minska den tid det tar att överföra händelser till THOR.
- Förbättrad avkalkningsberäknare för att stödja Minimate Pro-compliancehändelser med två geofoner.
- Rättade ett problem där enhetens instrumentbräda skulle felaktigt visa alternativ som inte var tillgängliga för bortkopplade övervakningsenheter.

THOR 1.0.0.34 – släpps 12 mars 2018

VAD HAR BLIVIT BÄTTRE?

- Rättade ett problem där THOR skulle krascha på grund av hög minnesanvändning. Detta berodde på en kompatibilitetsproblem med Microsoft. Net Framework.

THOR 1.0.0.33 – släpps 8 mars 2018

VAD HAR BLIVIT BÄTTRE?

- Rätta till ett problem där dataförlust kan uppstå om händelsesfilen raderades innan den överfördes till THOR. Dataförlust inträffade endast om filen användes av ett annat program, t.ex. en tredjepartsapplikation, medan THOR försökte överföra det och inställningarna för automatisk samtalstjänst konfigurerades för att radera händelser och loggar från enheten.
- I det här fallet konkurrerar det sekundära programmet med THOR för att komma åt händelselistan. Om det här inträffar när THOR försöker flytta filen till dess slutdestination, visas

inte några fel i autosamtalets startsession. Filen tas sedan bort från enheten enligt inställningarna för automatisk samtal, trots att filen inte överfördes. Denna utgåva av THOR säkerställer att om denna situation uppstår, ökar THOR ett fel i loggfilen Auto Call Home och att händelserna inte raderas från enheten tills de överförs till THOR.

- Fixat ett intermittent problem där THOR felaktigt rullade tiden tillbaka med en timme på Micromate-övervakningsenheterna efter DST-omkoppling. Detta inträffar endast om funktionen Sommarljusbesparing aktiverades på övervakningsenheten.
- Rättade ett problem där funktionen Check for Updates inte varnar användarna till en tillgänglig ny version om THOR inte hade startats om sedan den nya versionen släpptes.
- Rättade ett problem där THOR skulle avbryta oavbrutet om du försökte ansluta till den på distans med en virtuell maskin.
- Korrigera ett problem där histogramtexten på en händelserapport skulle överlappa efter att zoomfunktionen användes.
- Lös en fråga där efter en ny tid har ställts in på en fjärrenhet med hjälp av Enhetsdashboard i THOR, kommer THOR inte att visa uppdaterad tid. Tiden på enheten uppdaterades omedelbart, men enhetens information som visas på enhetens instrumentpanel uppdaterades endast baserat på de konfigurerade inställningarna på fliken Inställningar. Nu när du uppdaterar tiden på enheten via THOR, visas den uppdaterade tiden omedelbart på enhetens instrumentpanel.
- Rätta till ett problem där THOR skulle krascha om den felaktiga SMTP-värdadressen angavs i inställningarna för e-postservern på fliken Inställningar eller om anslutningen mellan THOR och SMTP-värd gick förlorad.

THOR 1.0.0.32 – släpps 12 oktober 2017

VAD HAR BLIVIT BÄTTRE?

- Rättade ett intermittent problem där anslutningen till en enhet blev frusen under en automatisk samtalhemsession. Detta resulterade i att e-postmeddelanden inte skickades trots att loggarna för automatisk samtal hemma kan ha visat att startsamtalet för automatisk samtal inträffade.
- Rättade ett intermittent problem där autokonfiguresammanträdet inte skapades i THOR. Detta resulterade i att händelsedata inte överfördes från enheten till THOR och e-postmeddelanden inte skickades ut.
- Rättade ett problem där serierna III-händelser inte var tillgängliga som ett alternativ i startfilen för automatisk samtal.

THOR 1.0.0.31 – släpps 27 september 2017

VAD HAR BLIVIT BÄTTRE?

- Denna release av THOR korrigerar ett problem där dataförlust kan uppstå om kommunikationen mellan enheten och THOR gick förlorad innan enheten överförde sina händelsedata till THOR. Om dataförlust inträffade, skickades inte e-postmeddelanden och händelser skickades inte till Vision. Dataförlust inträffade endast om inställningarna för automatisk samtalstjänst konfigurerades till borttagna händelser och loggar från enheten och modemmet raderades innan

händelsedata överfördes till THOR. Modemet kan släcka på grund av inaktivitet när automatisk samtalshemserver överbelastas.

- Auto Call Home-servern kan bli överbelastad när mängden data som överförs eller hur många enheter som ringer hem samtidigt är höga. När det här inträffar sätter enheten för automatisk samtal till en enhet i en kö. I extrema fall kan det modem som är anslutet till den enheten gå ut på grund av inaktivitet när enheten väntar för länge för att överföra data, vilket leder till en förlust av kommunikationen mellan enheten och THOR. Med den här utgåvan kommer THOR ständigt att kommunicera med alla enheter i kön under hemmet för automatisk samtal så att modemmet inte kan ta slut på grund av inaktivitet.
- Förbättrad databasverksamhet i THOR för att minska längden på Auto Call Home-sessioner. Händelsedata mottagna av THOR genom en hemuppringning för automatisk samtal behandlas nu mer effektivt av databasen.
- Rättade ett problem där ett .txt-format för händelserapporten inte genererades om "Skicka händelser till Instant Vision" var inställt på Nej på fliken Automatiskt samtal hem.
- Rättade ett problem där THOR skulle krascha om "Kombinera geofonkanaler" valdes i händelserapportvisningen.
- Rättade ett problem där en IPv4-adress skulle visas som en IPv6-adress.
- Rättade ett problem där enheterna visades i metriska och kunde inte ändras. Detta inträffade när du tillsatte en förkonfigurerad sensor, t.ex. ISEE Triaxial Geophones, till en Minimate Pro Advanced Unit Setup File. Nu kommer måttenheterna automatiskt väljas utifrån dina inställningar på fliken Inställningar. Dina inställningar kan visas på fliken Inställningar, under Allmänt och därefter Mätningseenheter.
- Rättade ett problem där månaden i tidslinjen (x-axeln) på histogramrapporterna visades som minuter.
- Rättade ett problem där histogramhändelsedata som spelades in med en avancerad enhetens installationsfil inte kunde exporteras som en XML-, CSV- eller ASCII-fil.

THOR 1.0.0.30 – släpps 30 junio 2017

VAD ÄR NYTT?

- Denna release av THOR innehåller ny firmware för Minimate Pro-övervakningsenheter, version FW10.74. Minimate Pro-firmware är buntad med THOR så att du kan uppdatera din enhet med THOR.
 - Du kan uppdatera Minimate Pro-enheter anslutna till THOR på fliken Enhet - klicka bara på Firmware-ikonen och följ anvisningarna.
 - För mer information om funktioner och förbättringar i den nya Minimate Pro-firmwaren, läs versionen. De är tillgängliga för nedladdning på www.instantel.com/Downloads.
- Denna release av THOR innehåller nya funktioner för att stödja GPS-händelsessynkronisering på Minimate Pro-övervakningsenheter. Dessa funktioner inkluderar:
 - Möjligheten att visa, hämta och exportera händelser med tid som är korrekt i mikrosekunden. Nu istället för att vara representerad som 10:00:00 kommer det nu att

vara 10: 00: 00: 000: 000 AM när GPS är konfigurerad på enheten som används för att spela in evenemanget.

- Tid för kanaltoppar, PPV och PVS kommer nu att vara exakt till mikrosekunden när GPS är aktiverat på Minimate Pro som används för att spela in händelsen.
- För ökad tillförlitlighet kommer händelserapporterna att indikera om GPS-enheten var låst på en signal under hela händelseinspelningen eller ej. Nu längst upp i din händelserapport finns fältet GPS-händelsessynkronisering.
- Exporterade händelser och händelserapporter kommer nu att visa en effektiv samplingsfrekvens. När GPS-enheten är aktiverad på Minimate Pro-enheten förbrukar den en del av processorkraften. Eftersom processorn endast har så mycket bandbredd som möjligt, kan Minimate Pro konfigureras att övervaka vid 65 kHz (eller prover per sekund) men det övervakar faktiskt vid 48 kHz. Den samplingsfrekvens som Minimate Pro faktiskt övervakar vid kallas den effektiva samplingsfrekvensen. Detta påverkar endast provhastigheter större än 8 kHz. För en tabell med faktiska versus effektiva samplingsfrekvenser, se Minimate Pro Operatörshandbok. Den kan laddas ned på www.Instantel.com/Downloads.
- THOR stödjer nu IPv6-adresser. Nyligen meddelade Verizon Wireless att det inte längre kommer att ge statiska IPv4-adresser. Formatet för en IPv6-adress är väsentligt annorlunda än en IPv4-adress. THOR använder dessa IP-adresser för att kommunicera via Auto Call Home till övervakningsenheter som är anslutna till ett modem.
- För mer flexibilitet kan du nu lägga till en anpassad ämnesrad till dina e-postmeddelanden. Detta kan konfigureras från fliken Auto Call Home, i avsnittet E-post.
- Tillagd realtidsvalidering i den avancerade kanalkonfigurationen av enhetens installationsfil. Nu när du skriver in värden kommer THOR att berätta om de är giltiga när du skriver in dem.
- THOR stöder nu att använda ett dynamiskt namn (DN) istället för en statisk IP-adress för att kommunicera med övervakningsenheter. För länder där statiska IP-adresser inte är tillgängliga eller kostnaden är för hög, kan kommunikation nu konfigureras i THOR med hjälp av ett dynamiskt namn (DN). Detta dynamiska namn måste konfigureras på ditt modem

VAD HAR BLIVIT BÄTTRE?

- Rättade ett problem där efter en markör placerades på en vågform, matchade inte markörens tid på den tryckta eller sparade händelserapporten.
- Korrigera ett problem så att THOR inte längre försöker testa e-postadresser när en SMTP-värd inte har angivits.
- Rättade en intermittent fråga där serie III-händelser som mottogs via Auto Call Home i THOR var korrumperade.
- Korrigera ett intermittent problem där Auto Call Home misslyckas och blockerar efterföljande Auto Call Home-sessioner.
- Rättade ett problem där THOR inte exporterade dB (L) -värden i XML-filer.
- Rättade ett problem där THOR skulle visa flera loggposter för samma e-post.
- Rättade ett problem där THOR skulle skicka test-e-postmeddelanden när SMTP-säkerheten var inställd till ingen och användarnamnet eller lösenordet inte tillhandahölls, men skulle inte skicka meddelandet om e-post under Auto Call Home.
- Rättade ett problem där Auto Call Home inte skulle fungera på grund av en lång fördröjning av hur händelsen bearbetades.

- Inställningar för automatisk samtal Heminställningar är nu kontextkänsliga. Nu ser du bara alternativ som gäller för den enhetstyp du har valt, antingen Micromate eller Minimate Pro.
- Rättade ett intermittent problem där den korrekta avancerade enhetens installationsfil inte skickades med det valda schemat.
- Mobila leverantörer som Verizon, varje process överför e-post till text annorlunda. Hur dessa meddelanden behandlas kan ändra eller lägga till tecken i ämnesraden och meddelandets kropp. Formatet för textmeddelandet ändrades för att minska förändringar som kan uppstå.

THOR 1.0.0.29 – släpps 27 april, 2017

VAD ÄR NYTT?

- Den här versionen av THOR innehåller nya Micro firmware version MM10.86. Den Micro firmware levereras med THOR så att du kan uppdatera din enhet med hjälp av Thor.
 - Du kan uppdatera Micro enheter anslutna till THOR på fliken Unit - klicka på ikonen Firmware och följ instruktionerna.
 - För mer information om funktioner och förbättringar i den nya Micro firmware, läs Release Notes. De är tillgängliga för nedladdning på www.InstanTEL.com/Downloads.

THOR 1.0.0.28 – släpps 31 mars, 2017

VAD ÄR NYTT?

- Den här versionen av THOR innehåller nya Micro firmware version MM10.86. Den Micro firmware levereras med THOR så att du kan uppdatera din enhet med hjälp av THOR.
 - Du kan uppdatera Micro enheter anslutna till THOR på fliken Unit - klicka på ikonen Firmware och följ instruktionerna.
 - För mer information om funktioner och förbättringar i den nya Micro firmware, läs Release Notes. De är tillgängliga för nedladdning på www.InstanTEL.com/Downloads.

VAD HAR BLIVIT BÄTTRE?

- Korrigerat en fråga där THOR skulle krascha om du bort en e-postgrupp som användes i ett projekts Auto Call Home inrättas. Nu, när du tar bort en e-postgrupp som tilldelas ett projekt, kommer THOR säga att den är tilldelad till ett projekt och ber dig bekräfta att du vill ta bort den.

THOR 1.0.0.27 – släpps 3 mars, 2017

VAD ÄR NYTT?

- För större flexibilitet kan du nu ställa in e-postmeddelanden per projekt. För varje projekt kan du välja att aktivera eller inaktivera e-postmeddelanden eller använda de allmänna e-postinställningar från fliken Auto Call Home.

- Observera att den här funktionen ändras de tillgängliga alternativen för e-postmeddelanden i varje projekt. Vi har automatiskt gått så många projekt som möjligt till de nya inställningarna. Till exempel om din Auto Call Home inställning tidigare inaktiveras alla dina projekt e-postinställningar kommer att sättas till funktionshinderade. Vi rekommenderar att du granskar dina e-postinställningar i dina projekt för att säkerställa att de är korrekt konfigurerade.
- För att händelserapporter lättare att förstå, kommer att kontrollera sensor grafer nu inkluderar en enkel godkänd eller underkänd utöver diagrammet. Text som anger huruvida sensorkontrollen godkänd eller underkänd visas med en grön bock eller ett rött X.
- Du har nu möjlighet att visa eller dölja uppgifter Kontrollera sensor (frekvens och overswing förhållande) på SmartGeo™ händelserapporter.
- På händelserapporter, har serienummer / modellnummer linje nu delats upp i två fält. Detta är för att tillgodose bland annat SmartGeo i modellnumret för händelser som registrerats med Instantel nyaste geofon.
- Övervaka loggarna kommer nu inkludera enhetens namn och plats.
- Auto Call Home i THOR stöder nu Blastmate III händelser.
- Added realtid validering i enheten installationsfilen. Nu när du skriver i värden, kommer THOR berätta om de är giltiga när du skriver dem.

VAD HAR BLIVIT BÄTTRE?

- Förbättrad prestanda vid generering rapporter så att dina händelserapporter öppnas snabbare.
- Nu om det finns ett problem med e-postinställningar och e-post skickas inte på grund av det, dessa e-postmeddelanden skickas automatiskt ut när e-postservern korrigeras. Denna historia kan ses i de Auto Call Home övervaka stockar. Alla e-postmeddelanden som inte överfördes tidigare kommer att skickas nästa gång det är en framgångsrik överföring.
- Nu om det finns ett problem med Vision inställningarna i THOR och händelser inte överförs på grund av det, dessa händelser kommer automatiskt att överföras när inställningarna korrigeras. Denna historia kan ses i de Auto Call Home övervaka stockar. Alla händelser som inte överfördes tidigare kommer att skickas nästa gång det är en framgångsrik överföring. Korrigerat ett problem där användare inte kunde sätta en markör på grafer när den avancerade analys vyn.
- Korrigerat en fråga där Mini Pro övervaka loggar inte kunde läsas när det fanns inga händelsefiler på enheten.
- Korrigerat en fråga där den första posten i monitorn loggen inte visades.
- Korrigerat en fråga där THOR skulle krascha när loggning Type var inställd på Auto Update i Auto Call Home utsikt.
- Korrigerat ett problem där användaren kunde inte spara ändringar i en enhet setup.
- Fixat ett problem där Anti-Virus program upptäcka en skadlig fil i THOR.
- Fixat ett problem där rätt intervall topp vektorsumma (PVS) värden inte var skrivna i CSV och ASCII-filer.
- Korrigerat en fråga där THOR skulle krascha om Fast Fourier Transform (FFT) grafer inaktiverades och händelserapport var stängd och sedan öppnas igen.
- Korrigerat ett problem i installationsfilen när Mini Pro-serien övervakar schemaläggare inspelningsläge med DIN geofoner.
- Extra stöd för att

THOR 1.0.0.26 – släpps 12 januari, 2017

VAD ÄR NYTT?

- Lanseringen av version 1.0.0.25 införs ett fel där händelserapporter inte genererades efter en Auto Call Home session avslutades. Detta innebar att e-postmeddelanden inte skickas och händelserapporter i Vision™ inte skapas. Frisläppandet av THOR 1.0.0.26 har korrigerat detta problem.
- Om du använde THOR 1.0.0.25 integritet händelsedata inte påverkades. Händelser kan nås under Hantera händelser.
 - När THOR har uppgraderats till version 1.0.0.26, kommer e-postmeddelanden som inte får skickas på grund av att denna fråga ska skickas.

THOR 1.0.0.25 – släpps 10 januari, 2017

VAD ÄR NYTT?

- Nu finns THOR på spanska – välj det språk du önskar på inställningsfliken.
- Skicka e-postaviseringar till dina utskickslistor utifrån geofontoppvärden eller baserade på händelsetyp (vågform eller histogram).
- Skicka övervakningsloggrapporter via e-postaviseringar.
- Skicka/läs in konfigurationsfiler på/från flera övervakningsenheter samtidigt.
- Skicka/läs in övervakningsscheman på/från flera övervakningsenheter samtidigt.
- Analysera händelsefiler utan att ändra de ursprungliga händelsefilerna inklusive utför Fast Fourier Transforms (FFT), analys av signaturhål och omvandla från hastighet till acceleration eller förskjutning. (Ytterligare licens krävs)
- Spela upp ljudklipp som spelats in med Minimate Pro ljudnivåmikrofon. (Ytterligare licens krävs)
- Importera avancerade händelser till händelsehanteraren, skapa och spara avancerade inställningskonfigurationer och skapa avancerade händelserapporter. (Ytterligare licens krävs)
- Tillämpa frekvensfilter på flera vågformshändelser. (Ytterligare licens krävs)
- Skapa mänskliga exponeringsrapporter med flera vågformshändelser. (Ytterligare licens krävs)
- Skapa överföringsfunktionsrapporter med flera vågformshändelser. (Ytterligare licens krävs)

VAD HAR BLIVIT BÄTTRE?

- Presentation av, arbetsflöde och prestanda för scheman inklusive aviseringar om saknade övervakningsenhetensinställningar.
- Presentationen av rapportalternativ – visar enbart relevanta alternativ baserat på den rapport som du skapar.
- Nu sträcker sig markörer mellan flera händelser samtidigt.
- Se återstående livslängd för batteriet i en övervakningsenhet.
- Radera en inställningskonfiguration direkt på övervakningsenheten.

- Hämta och kopiera alla händelser och loggar från en övervakningsenhet med en genväg i händelsehanteraren.
- Inkludera övervakningsenhetens placering i e-postaviseringar.
- Bättre generella användargränssnitt och prestanda.
- Korrigerat problem med inmatningsfält för formatering och standardavvikelseberäkningar i vyn Skalat avstånd.
- Korrigerat ett problem där status för övervakningsenhet inte uppdaterats efter kommando att starta övervakning skickats från THOR-panelen.
- Korrigerat ett problem där tidszon inte tillämpats korrekt på en Micromate-enhet vid tidsinställning från THOR.
- Korrigerat ett problem där THOR visar extra intervall i händelserapporter för korta histogramhändelser.
- Korrigerat ett problem där övervakningsenheter togs bort från ett projekt vid redigering av projektet.
- Korrigerat ett problem där THOR inte kunde läsa inställningskonfigurationen korrekt för en Micromate övervakningsenhet vilket ledde till att en händelse spelades in med tomma kanalnamn.
- Korrigerat ett problem där THOR kraschade under startprocessen.
- Korrigerat ett problem där vågformsdata flyttade ett prov till höger vid visning av rapportgrafer.

THOR 1.0.0.24 – släpps 8 december, 2017

VAD HAR BLIVIT BÄTTRE?

- Korrigerade ett problem där rullningsfältets beteende förhindrade val av enhet på enhetshanteringssidan.
- Korrigerade ett problem där THOR presenterade felaktiga topp- och PVS-värden i en händelserapport. Det inträffade enbart på Minimate Plus övervakningsenheter vid användning av kanaler med höga förstärkningsvärden.

THOR 1.0.0.23 – släpps 23 november, 2017

VAD HAR BLIVIT BÄTTRE?

- Korrigerade ett problem med Minimate Pro efterlevnadskonfiguration där Geophone DIN-315Hz ställdes in som Geophone ISEE.

THOR 1.0.0.22 – släpps 1 november, 2017

VAD ÄR NYTT?

- Introducerade stöd för Micromate fasta program för övervakningsenhet, version MM10.84.

THOR 1.0.0.21 – släpps 27 oktober, 2017

VAD ÄR NYTT?

- Introducerade stöd för Micromate fasta program för övervakningsenhet, version MM10.83.
-

THOR 1.0.0.20 – släpps 30 september, 2017

VAD ÄR NYTT?

- Introducerade stöd för Micromate fasta program för övervakningsenhet, version MM10.82.
- Introducerade stöd för svenska – välj det språk du önskar på inställningsfliken.
- Introducerade stöd för svenska sprängnings- och pålningsstandarder när övervakningsenhetskonfigurationer skapades.

VAD HAR BLIVIT BÄTTRE?

- Korrigerade ett problem där THOR ibland inte skapade rapporter för händelser som innehöll linjär eller ljudnivåmikrofondata.
 - Korrigerade ett problem där THOR ibland inte visade källan för triggern.
-

THOR 1.0.0.19 – släpps 24 augusti, 2017

VAD HAR BLIVIT BÄTTRE?

- Korrigerade ett problem där ljudnivåmikrofonvärden inte exporterades korrekt till ASCII-, CSV- och XML-rapporter.
-

THOR 1.0.0.18 – släpps 8 augusti, 2017

VAD ÄR NYTT?

- Introducerade stöd för Micromate fasta program för övervakningsenhet, version MM10.81.
-

THOR 1.0.0.17 – släpps 13 juli, 2017

VAD ÄR NYTT?

- Uppdaterade THOR:s franska hjälpdokumentation för att återspegla de senaste funktionerna i THOR.

VAD HAR BLIVIT BÄTTRE?

- Korrigerade ett problem som kunde orsaka att THOR inte reagerade vid uppdatering av aktuell licens.
- Korrigerade ett problem där övervakningsenheten ibland inte lyckades ringa hem om den var ansluten via Ethernet.
- Korrigerade ett problem som orsakade ett lyckat svar när en efterlevnadskonfiguration skickades till en övervakningsenhet även om resultatet inte var lyckat.

THOR 1.0.0.16 – släpps 4 juli, 2017

VAD HAR BLIVIT BÄTTRE?

- Korrigerade ett problem som gjorde att det inte gick att skapa händelserapporter i PDF-format.

THOR 1.0.0.15 (Första utgåvan) – släpps 30 juni, 2017

VAD ÄR NYTT?

- Introducerade möjlighet att välja flera händelser för att generera en PDF med flera händelserapporter i kronologisk ordning.
- Introducerade en tillståndssikon för övervakningsenheter som visar när en enhet är i övervakningsläge.
- Utvecklade Auto Call Home att upptäcka när en ring hem-session avbröts på övervakningsenheten.
- Introducerade möjligheten att sortera flera kolumner i vyn Händelsehanterare och komma ihåg inställningarna när THOR startades om.
- Introducerade licenssidan på fliken THOR för hantering av THOR-licenser.
- Förbättrade stabilitet och robusthet för THOR-programmet och Auto Call Home-tjänsten.

VAD HAR BLIVIT BÄTTRE?

- Förbättrade USB-, seriella och TCP/IP-kommunikationsmekanismer vid kommunikation till övervakningsenheter.
- Förbättrade anslutningshanteringen för fjärr (modem)-anslutna övervakningsenheter.
- Korrigerade ett problem där Auto Call Home-tjänsten ibland inte startade efter installation av THOR.
- Förbättrad hantering vid redigering av projekt baserat på tillstånd för övervakningsenhet.
- Korrigerade ett problem med y-axelns etikettprecision i händelserapportgrafer.
- Korrigerade ett problem där Publicera händelseanteckningar inte visades när de lades till i rapportvyn.
- Introducerade stöd för automatisk upptäckt och korrigerade övervakningsenhetens Auto Call Home-konfiguration för korrekt initiering av Auto Call Home-kommunikation.