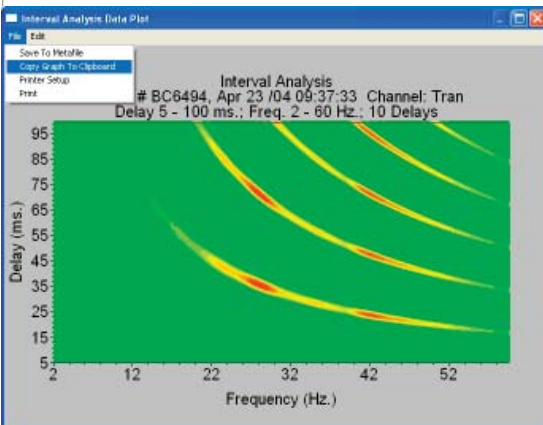
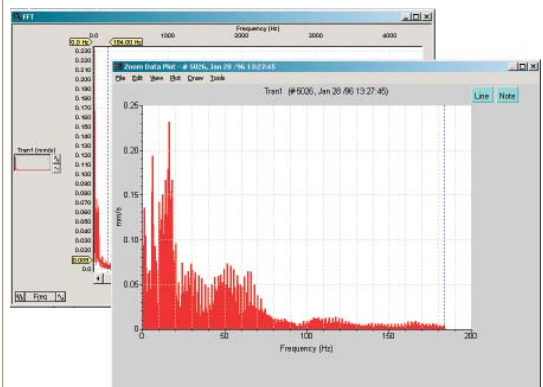


Ajuste Flex del Módulo Avanzado



Forma de Onda Sintética – Gráfico de Datos del Análisis de Intervalos



El Administrador de Eventos Blastware, el Informe FFT, y el Informe sobre Eventos

El Módulo Avanzado pone a su disposición poderosas herramientas de análisis. Funciones que permiten analizar “qué pasaría si”, capacidad de hacer ajustes según las necesidades y ajustes adicionales de monitoreo.

#### Poderosas Herramientas de Análisis:

- Visualización Detallada de las Ondas – permite efectuar un acercamiento y tomar mediciones directas en forma rápida y fácilmente.
- Control de Visualización – permite seleccionar cualquiera de los 4 canales, coordenadas, color, valores, y escala.
- Visualización del Histograma – permite ver la imagen completa o centrarse en un intervalo de tiempo en particular.
- Cálculos Automáticos – frecuencia, tiempo, delta Y, RMS, inclinación, y regresión lineal, calculada entre los puntos del cursor.
- Análisis Detallado FFT – permite ver el contenido de las frecuencias de energía correspondientes a la totalidad, o seleccionar sólo parte de la forma de onda.
- Análisis de Línea de Tiempo – permite comparar tiempo de veta de diseño con valores reales medidos.
- El Ajuste Flex™ es una función que poseen los monitores Series III (para monitores con número de serie de 6000 o más), proporcionando ajustes predefinidos para que los canales puedan operar con una combinación de sensores de tipo estándar y alternativos, tales como acelerómetros, extensómetros instalados en grietas, sensores de temperatura, o sensores de humedad.

#### Procesamiento Avanzado de Señales:

- Herramientas de Proceso – Incluye funciones de análisis, aumeuta, dismi desplaza, trunca, y somete a prueba una onda.
- Suma de Vectores – visualización de formas de ondas del resultado de dos o tres valores axiales.
- Integrar y Diferenciar – muestra un desplazamiento o aceleración de ondas.
- Función de Filtro – filtros altos, bajos, o de paso de banda para eliminar frecuencias indeseadas.
- Función de Escala – convierte la forma de onda a cualquier unidad de medición y/o de magnitud.
- Sobreposición Lineal – cambia y agrega ondas usando líneas de tiempo para efectuar un análisis de simulación de tronadura.
- Análisis de Intervalo – evalúa la interferencia de patrones, variando el intervalo del tiempo de retardo.

#### Totalmente Adaptable a las Necesidades:

- Canales Individuales – edita el nombre del sensor, las unidades, la sensibilidad, la velocidad de muestreo y los niveles de activación.
- Editor del Gráfico de Cumplimiento – permite crear un estándar de frecuencia propio, ajustándose a la medida de sus necesidades.
- Editor de Idiomas – adapta, según la necesidad, las etiquetas y el texto a diferentes idiomas o aplicaciones.

Oficina Corporativa: 309 Legget Drive, Ottawa, Ontario K2K 3A3, Canada  
 Oficina en los Estados Unidos: 808 Commerce Park Drive, Ogdensburg, New York 13669, USA  
 Llamada sin costo: (800) 267 9111  
 Teléfono: (613) 592 4642  
 Fax: (613) 592 4296  
 Dirección de correo electrónico: sales@instanTEL.com

© 2007 InstanTEL es una división de Xmark Corporation. Todos los derechos reservados. InstanTEL, el logo de InstanTEL, Auto Call Home, AutoRecord, Blastmate, Blastware, Flex, Histogram, y Minimate son marcas registradas o marcas de fábrica de Xmark Corporation en Canadá, Estados Unidos y/u otros países.

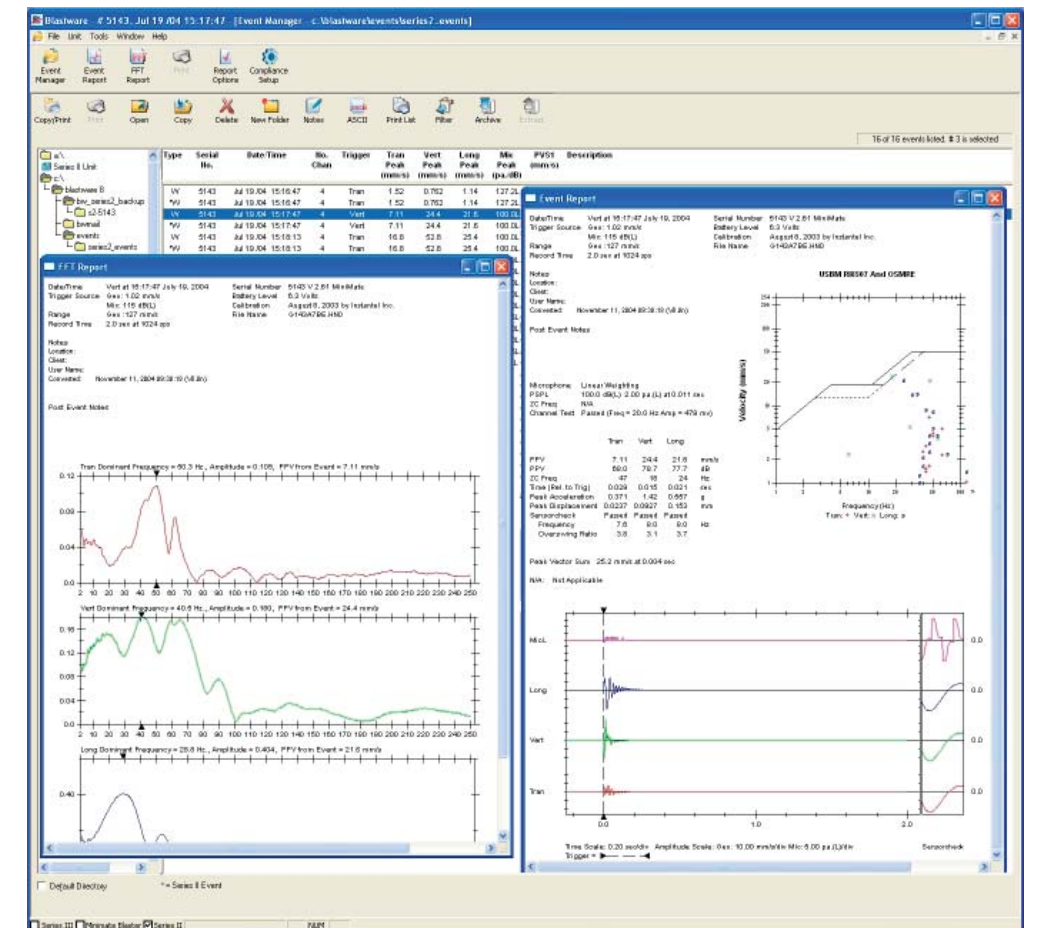
#### Las herramientas para:

- Descargar eventos
- Administrar archivos de eventos
- Preparar informes de cumplimiento
- Preparar informes FFT
- Cargar los ajustes del monitor
- Configurar sistemas de monitoreo remoto
- El Módulo de Cumplimiento Blastware ofrece archivos de idiomas alternativos que pueden usarse para traducir títulos de informes o menú y en respuestas unitarias que aparecen en el monitor. El soporte de idiomas disponible actualmente incluye inglés, danés, francés y español.

Blastware®, el software de Windows® que viene con su monitor de vibraciones InstanTEL®, ofrece poderosas funciones y es fácil de usar para el manejo de los eventos, la elaboración de informes de cumplimiento y el análisis avanzado de datos. El programa consta de dos módulos. El Módulo de Cumplimiento es un componente estándar que viene con cada monitor. El Módulo Avanzado opcional incluye funciones de análisis de datos y otras opciones adicionales de ajuste del monitor.

#### Visión General

El software Blastware ha sido diseñado para que realice diversas tareas cuyo propósito es apoyar las operaciones de su monitor. Este software puede ser utilizado para programar cualquier monitor Serie II o Serie III, administrar eventos registrados, controlar monitores en forma remota, adaptar el contenido de los informes según sea necesario, seleccionar Estándares de Frecuencia, y mucho más.

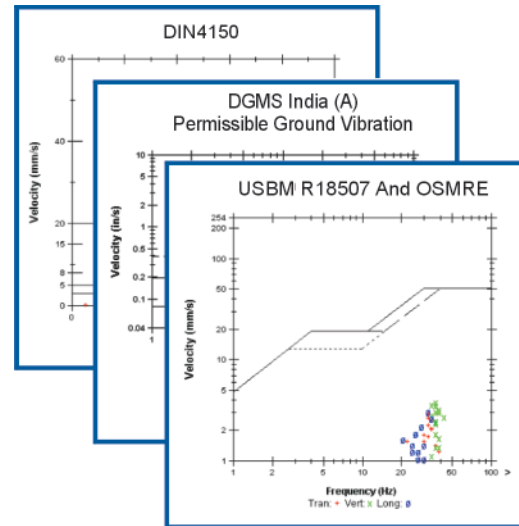


Tres ventanas del logiciel Blastware : Event Manager, FFT Report et Event Report

#### Características Clave – Módulo de Cumplimiento

- Poderoso Administrador de Eventos simplifica la transferencia de archivos y gestión de archivos en la computadora.
- La interface del operador es intuitiva y fácil de usar.
- Informes de Eventos según las necesidades, con más de 20 Estándares Nacionales de Frecuencias para escoger.
- Análisis del espectro de frecuencia (FFT) fácil de usar y elaboración de informes.
- Herramientas para medir distancias escalada, permiten estimar los VPPs basándose en el peso de la carga de explosivos y la distancia a la estructura en sitios específicos.
- Funcionalidades de ajuste del monitoreo para configurar sistemas destinados a la comunicación remota a través de módem.
- Blastware Mail (correo) distribuye automáticamente los datos sobre eventos a dispositivos de correo electrónico dispositivos que permitan el envío de mensajes de texto.
- Conversión de los Eventos a formato ASCII.





Estándares Nacionales de Frecuencia – Seleccione entre más de veinte estándares, o elabore su propio estándar usando el Módulo Avanzado

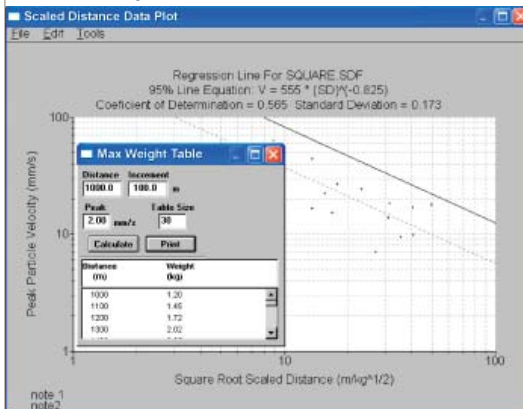
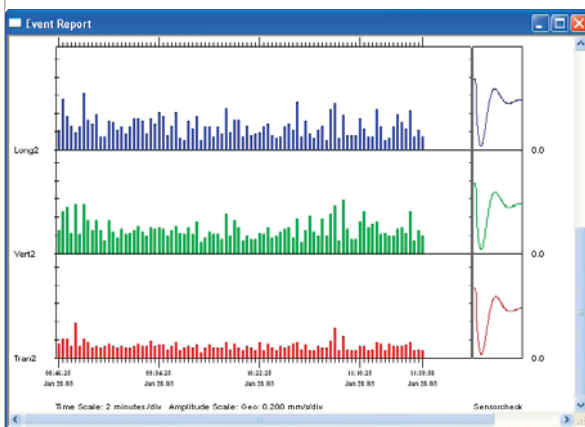


Gráfico Ampliado de Datos de Distancia



Informes de Histogramas

Como un componente estándar que viene con todos los monitores Instantel, el Módulo de Cumplimiento ofrece a usted todas las herramientas que necesita para producir informes de cumplimiento profesionales.

#### Manejo Simplificada del Archivo de Eventos:

- Descarga automática, Almacenamiento e Impresión – descarga e imprime todos los eventos directamente desde el monitor, usando un solo comando.
- Listas ampliadas de Eventos – ajusta a medida las columnas en el Administrador de Eventos a fin de mostrar cualquier información resumida del Archivo de Eventos – por ejemplo Fecha/Hora, Notas, VPPs.
- Clasifica o filtra archivos de eventos basándose en información posible de seleccionar en los datos de eventos.
- Copiar, mueve, o elimina archivos de eventos y crea directorios de eventos a partir del mismo software Blastware.
- Guarda archivos de eventos – agrupación conveniente de eventos y almacenamiento compacto.

#### Elaboración de Informes Completos :

- Informes sobre eventos elaborados según las necesidades – alta resolución, a todo color, informes de una sola página completos y fáciles de leer. Elabore sus informes según sus necesidades para que contengan la información que usted requiere, incluidas las Notas Posteriores a los Eventos y el logotipo de su empresa.
- La Ampliación de las Formas de Ondas permite cambiar la amplitud y las escalas de tiempo respecto del evento, antes de imprimir el informe – aplicar a un evento, a un grupo de eventos, o establecer como valor ajuste por defecto.
- Las Notas Posteriores a los Eventos pueden aplicarse a un solo evento o a un conjunto de eventos, y guardarse en el Archivo original de Eventos.
- Los informes de FFT permiten analizar el espectro de frecuencias de las formas de ondas – la frecuencia dominante para cada forma de onda se calcula automáticamente y aparece en pantalla (remítase a la imagen que aparece en la página delantera de la Visión General de Módulo de Cumplimiento).
- Descarga, visualiza, e informa los Registros del Monitor y las Autoverificaciones Diarias a fin de obtener un registro completo de todas las actividades del monitor.

#### Apoyo Total a las Comunicaciones:

- Es fácil establecer la comunicación con un monitor Instantel Blastmate® o Minimate®, lo cual permite un control total de todas las funciones del monitor, directamente desde su propia computadora.
- Ajuste para Monitoreo y Control Remoto Total, incluido Instantel® Auto Call Home™ y Blastware Mail (para monitores cuyo número de serie es 6000 o superior). Transferencia automática de archivos de Eventos desde el monitor usando comunicaciones por módem y distribución de datos de eventos a un correo electrónico, a la Internet, o a cualquier dispositivo que permita enviar mensajes de texto.

#### Características Adicionales:

- Adaptación de nombres de canales, encabezado para las notas, y selección de unidades de medición, ya sea imperiales o métricas, según las necesidades del usuario.
- Conversión de datos de formas de ondas y de histogramas a formato ASCII en el software de un tercero con fines de análisis.

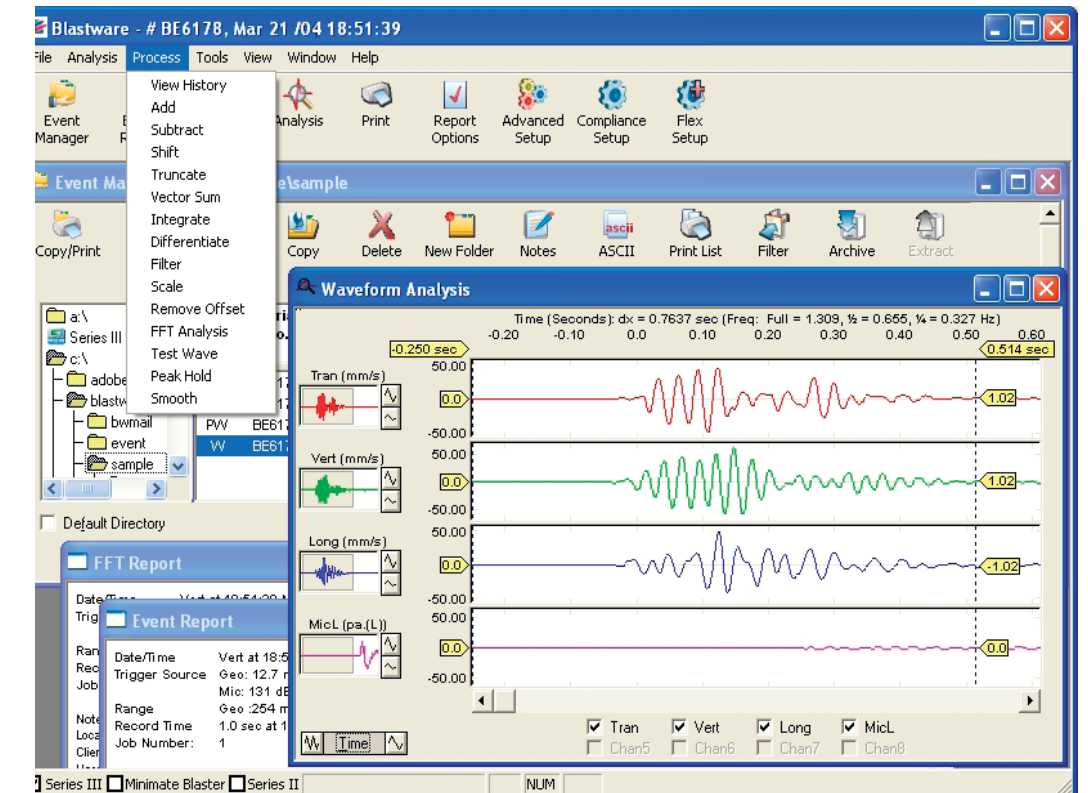
Las herramientas para ejecutar todas las funciones del Módulo de Cumplimiento más:

- Ajuste del monitor para que se puedan usar distintos tipos de sensores
- Ajuste del monitor para velocidades de muestreo ampliadas
- Procesamiento de señales posteriores a los eventos
- Análisis de datos sobre formas de ondas
- Análisis de datos de histogramas
- Análisis de líneas de tiempo
- Análisis de agujeros distintivos
- Elaboración de Estándares de Frecuencia a medida
- Adaptación de los comandos y prompts (indicadores) del monitor según las necesidades de cada idioma
- Módulo de Software Avanzado Blastware ofrece estos archivos de idiomas alternativos y un Editor de Idiomas. Esta herramienta admite el uso del conjunto de 26 caracteres latinos estándar, y no incluye caracteres especializados ni acentos.

El software Blastware®, de Windows®, que viene con su monitor Instantel, ofrece funciones poderosas y es fácil de usar para la gestión de eventos, la elaboración de informes de cumplimiento y el análisis avanzado de datos. El programa consta de dos módulos. El Módulo de Cumplimiento es un componente estándar que viene con cada monitor. El Módulo Avanzado opcional incluye las funciones de análisis de datos y opciones adicionales de ajuste del monitor.

#### Visión General

El Módulo Avanzado Blastware incluye todas las funciones del Módulo de Cumplimiento, además de características adicionales que permiten efectuar un procesamiento avanzado, análisis de formas de ondas, y modelamiento de las vibraciones. Además, permite aumentar la capacidad de su monitor de vibraciones para que pueda operar con una amplia selección de sensores de vibración y de sobrepresión, como también sensores para mediciones estructurales y ambientales relacionadas.



El Módulo Avanzado, Administrador de Eventos y Forma de Ondas de Muestreo Blastware

#### El Módulo Avanzado, Características Clave :

- Ventana simple de ajuste para adaptar los sensores a sus necesidades permiten ajustar y guardar canales individuales del monitor, y obtener acceso a mayores tasas de muestreo para tareas avanzadas de monitoreo.
- El monitoreo Flex permite captar vibraciones y sobrepresión, como también efectuar mediciones estructurales o ambientales relacionadas en forma simultánea, usando un monitor estándar Instantel Series III (para monitores cuyo número de serie sea 6000 y superior).
- Las herramientas de FFT Ampliadas permiten un análisis detallado de los espectros de frecuencia provenientes de porciones de la forma de onda definidas por el usuario.
- El Procesamiento Exhaustivo de Señales permite filtrar, escalar al nivel siguiente, e implementar procesos y funciones destinados a generar información útil a partir de datos complejos de formas de ondas.
- La herramienta Editar el Análisis de Líneas de Tiempo permite superponer tiempos correspondientes a detonaciones u otros eventos causales y evaluar su impacto sobre los datos medidos.
- La herramienta de Superposición Lineal permite generar formas de ondas sintéticas sobre la base de datos de barrenos distintivos.
- Las herramientas que se pueden adaptar a la medida de sus necesidades permiten generar Estándares de Frecuencia a medida (VPP límite versus Frecuencia).
- El Editor de Idiomas permite adaptar la interfase usaria del monitor a las necesidades específicas de sus operadores.
- La herramienta de Exposición Humana permite calcular la frecuencia-Valor ponderado de la Dosificación de las Vibraciones (VDV, por sus siglas en inglés) y la Raíz Cuadrada Promedio (RMS, por sus siglas en inglés) de aceleración en la totalidad o solamente en una parte de una forma de onda seleccionada. Estos datos también se pueden exportar para ser utilizados en un programa de base dedatos.