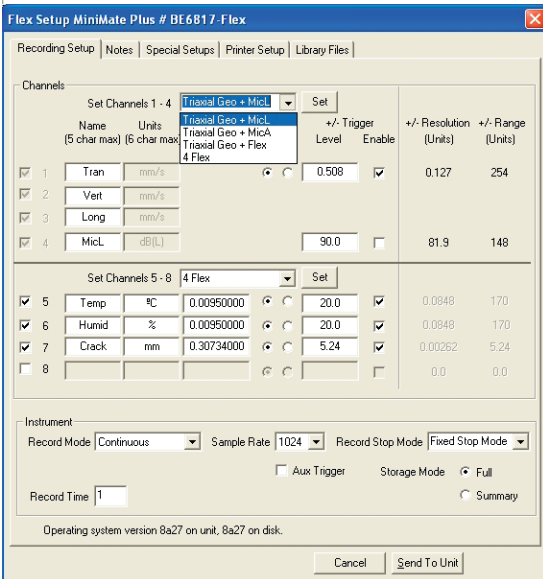
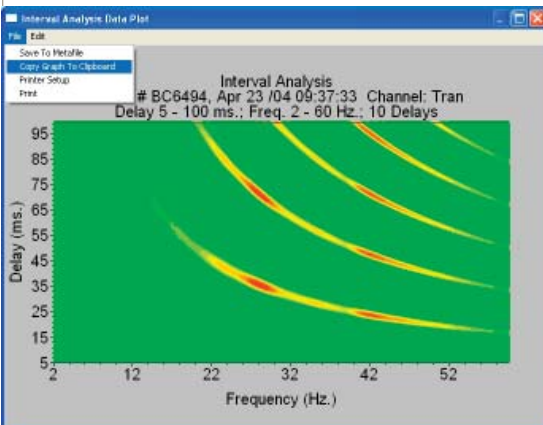


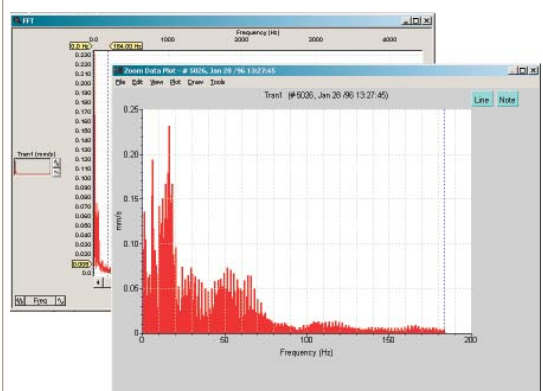
### Caractéristiques générales



Fonctionnalité Flex Setup dans le module Advanced



Forme d'onde synthétique – Graphique des données de l'analyse des intervalles



Analyse FFT avec la fenêtre détaillée Zoom Data Plot

Le module Advanced vous offre des outils d'analyse puissants, des fonctions de « scénario », des possibilités de personnalisation et des paramètres de contrôle additionnels.

#### Outils puissants d'analyse :

- Affichage détaillé des ondes – zoomez et prenez des mesures directes, rapidement et facilement.
- Contrôle de l'affichage – sélectionnez jusqu'à 4 canaux, grille, couleur, valeur et échelle.
- Affichage des histogrammes – obtenez une vue d'ensemble ou examinez un intervalle de temps en particulier.
- Calculs automatiques – fréquence, données, delta Y, RMS, pente et régression linéaire, valeurs calculées entre les points du curseur.
- Analyse FFT détaillée – le spectre de fréquences pour tout le signal, ou certaines parties sélectionnées.
- Analyse des lignes de temps – comparez les retards de temps programmés avec les valeurs mesurées réelles.
- La fonction Flex™ Setup est offerte avec le moniteur Series III (c.-à-d. les moniteurs de n° de série 6000 ou supérieur), qui offre des configurations prédéfinies permettant aux canaux de fonctionner avec une combinaison de capteurs standard ou autres, comme des accéléromètres, des extensomètres de fissures, des capteurs de température ou des capteurs d'humidité.

#### Traitement avancé des signaux :

- Outils de traitement – fonctions d'analyse, y compris l'addition, la soustraction, le décalage, la troncature et les ondes d'essai.
- Somme vectorielle – affichage, en forme d'ondes, de la résistance de deux ou trois valeurs sur l'axe.
- Intégration et différenciation – affichage du déplacement ou de l'accélération à partir de la célérité de l'onde.
- Fonction de filtrage – filtres passe-haut, passe-bas ou à bande passante afin d'éliminer les fréquences indésirables.
- Fonction d'échelle – convertit les formes d'ondes en toutes unités de mesure et/ou de magnitude.
- Superposition linéaire – décale et additionne les ondes, à l'aide de lignes de temps, pour l'analyse de simulation des tirs.
- Analyse des intervalles – évalue l'interférence des patrons d'ondes, par variation des retards.

#### Entièrement personnalisable :

- Canaux individualisés – permet de modifier le nom du capteur, les unités, la sensibilité, le taux d'échantillonnage et les niveaux de déclenchement.
- Éditeur du graphique de conformité – vous permet de créer vos propres fonctions de pondération en fréquence.
- Éditeur de langue – labels et textes personnalisables, pour différentes langues et/ou applications.

**Siège social :**  
309, prom. Legget  
Ottawa (Ontario) K2K 3A3  
Canada

**Bureau aux États-Unis :**  
808 Commerce Park Drive,  
Ogdensburg, New York 13669  
USA

**Sans frais :** (800) 267 9111  
**Téléphone :** (613) 592 4642  
**Télécopieur :** (613) 592 4296  
**Adresse élec. :** sales@instantel.com

© 2009 Instantel, une division de la société Xmark. Tous droits réservés. Instantel, le logo Instantel, Auto Call Home, AutoRecord, Blastware, Histogram Combo et Minimate sont des marques déposées ou des marques de commerce déposées de la société Xmark au Canada, aux États-Unis et/ou dans d'autres pays.

714BF058 Rev 03 - Les caractéristiques des produits sont sujettes à changement.

### Logiciel de gestion et de rapport des événements vibratoires, v. 8.0

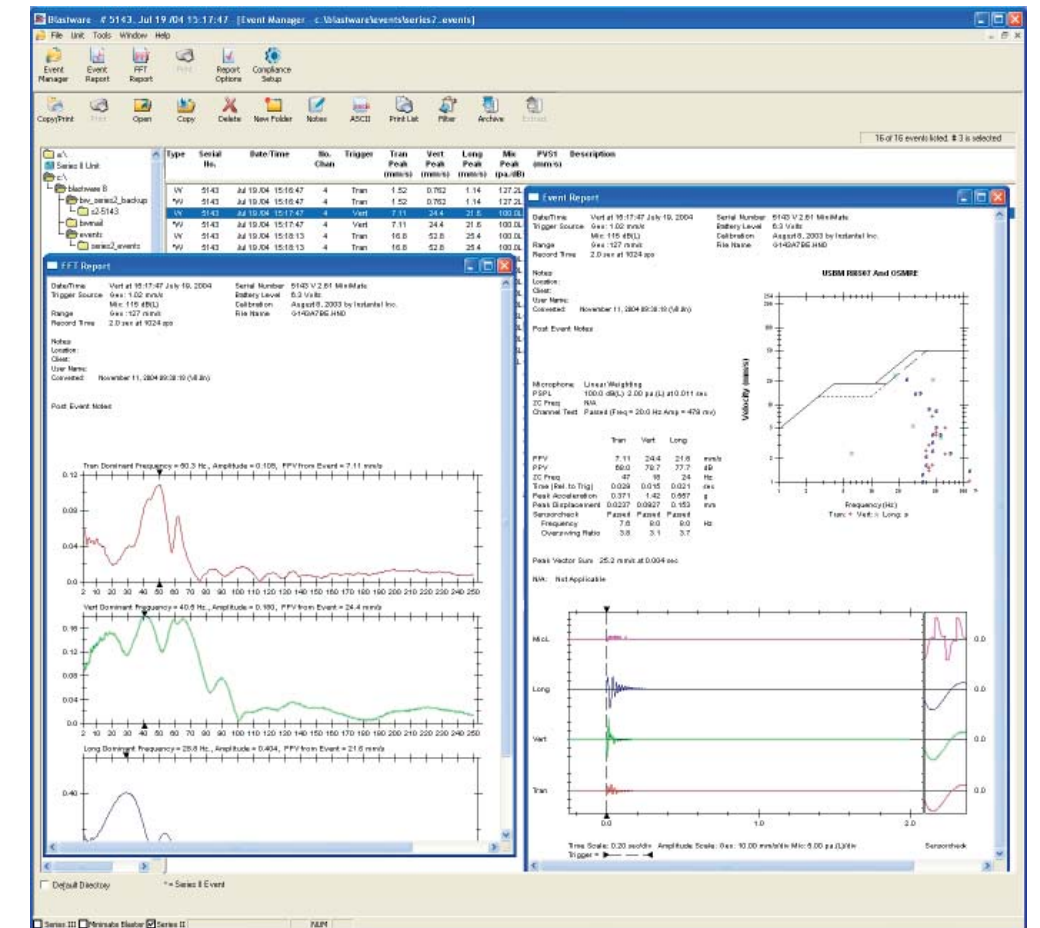
#### Outils pour :

- Télécharger les événements
- Gérer les fichiers d'événements
- Produire des rapports de conformité
- Produire des rapports FFT
- Télécharger les paramètres de contrôle
- Configurer les systèmes de contrôle à distance
- Le module Blastware Compliance comporte des fichiers linguistiques vous permettant de traduire en plusieurs autres langues les titres qui figurent dans les rapports et les menus, ainsi que les messages unitaires sur le moniteur. Les langues prises en charge sont l'anglais, le néerlandais, le français et l'espagnol.

Le logiciel Blastware® pour Windows® accompagne votre moniteur de vibrations Instantel®, et offre des fonctions puissantes et conviviales de gestion des événements, de rapports de conformité et d'analyse avancée des données. Le programme comprend deux modules : le module Compliance, fourni avec chaque moniteur, et le module facultatif Advanced, qui offre des fonctions d'analyse des données et des options poussées de configuration du moniteur.

#### Aperçu

Le logiciel Blastware est conçu pour effectuer plusieurs tâches, afin de vous aider dans vos activités de surveillance. On peut utiliser le logiciel pour programmer tout moniteur des Séries II ou III, gérer les événements enregistrés, commander à distance les moniteurs, personnaliser le contenu des rapports, sélectionner les fonctions de pondération en fréquence, et plus.

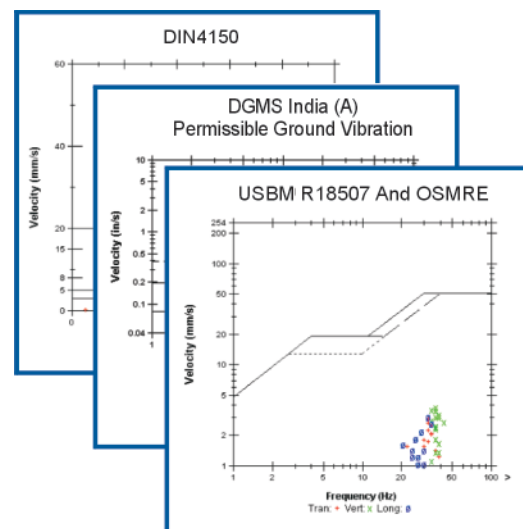


Trois fenêtres du logiciel Blastware : Event Manager, FFT Report et Event Report

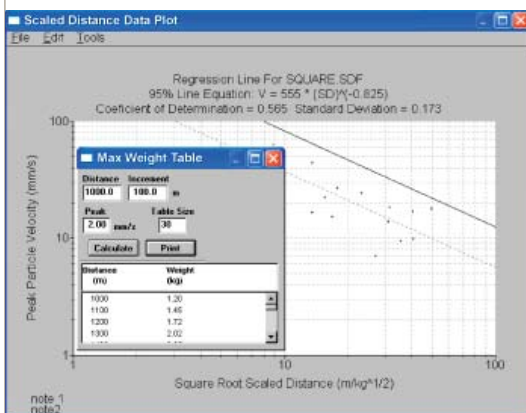
#### Principales caractéristiques – Module Compliance

- Le puissant gestionnaire Event Manager simplifie le transfert des fichiers depuis le moniteur, et la gestion des fichiers sur ordinateur.
- L'interface de l'utilisateur est intuitive et conviviale.
- La fenêtre personnalisable Event Reports offre jusqu'à 20 fonctions de pondération en fréquence nationales.
- Il offre des fonctions d'analyse et des rapports FFT facile d'emploi.
- Les outils de distance scalaire (Scaled Distance) permettent d'estimer la valeur PPV d'après la charge d'explosifs et la distance de la structure, selon différents sites.
- Les utilitaires de configuration permettent de configurer les systèmes pour les communications à distance via modem.
- La fonction Blastware Mail distribue automatiquement les données sur les événements par courrier électronique et messagerie texte.
- Le module convertit les événements en ASCII.

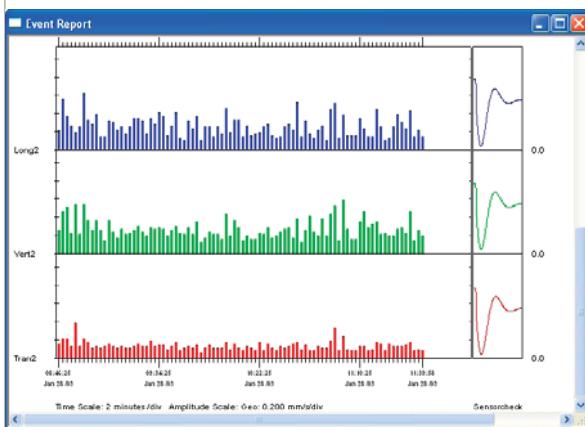




Fonctions de pondération en fréquence – Sélectionnez jusqu'à 20 étalons, ou créez votre propre étalon avec le module Advanced.



Graphique des données sur la distance échelonnée



Rapports avec histogrammes

Offert avec tous les moniteurs InstanTel, le module Compliance vous procure les outils dont vous avez besoin pour produire des rapports professionnels de conformité.

#### Gestion simplifiée des fichiers d'événements :

- Téléchargement, enregistrement et impression automatique – téléchargez et imprimez tous les événements directement du moniteur, avec une seule commande.
- Listes détaillées d'événements – personnalisez les colonnes dans l'Event Manager pour afficher toute information sommaire à partir d'un fichier d'événement – p. ex., Date/Time, Notes, PPV.
- Triez ou filtrez les fichiers d'événements d'après l'information sélectionnable dans les données des événements.
- Le logiciel Blastware offre les fonctions de copie, de transfert, de suppression des fichiers d'événements, ou encore de création de répertoires d'événements.
- Archivage des fichiers d'événements – regroupez et consolidez aisément les événements en vue de les archiver.

#### Rapports exhaustifs :

- Rapport d'événements personnalisés – les rapports haute résolution, pleine couleur et sur une seule page sont complets et faciles à lire. Les rapports personnalisés peuvent comprendre l'information dont vous avez besoin, y compris des notes post-événements et le logo de votre compagnie.
- La fonction d'échelle des signaux (Waveform Scaling) vous permet de modifier l'amplitude et l'échelle de temps des événements avant d'imprimer le rapport – et vous pouvez les appliquer à un événement, à un groupe d'événements, ou en faire des valeurs par défaut.
- Vous pouvez appliquer des notes post-événements à un événement ou un groupe d'événements, et les enregistrer avec le fichier d'événement original.
- Les rapports FFT vous permettent d'analyser le contenu en fréquence des formes d'ondes – la fréquence dominante de chaque forme d'onde est automatiquement calculée et présentée (voir l'image sur la page couverture de l'aperçu du module Compliance).
- Téléchargez, affichez et faites des rapports sur les journaux de contrôle (Monitor Logs) et les autotests quotidiens pour obtenir un registre complet de toutes les activités de contrôle.

#### Fonctions de communication complètes :

- Les communications avec le moniteur **InstanTel Blastmate®** ou **Minimate®** sont faciles à configurer, et elles vous assurent la pleine maîtrise de toutes les fonctions du moniteur, directement depuis votre ordinateur.
- Contrôle et configuration complète à distance, y compris les fonctions **InstanTel® Auto Call Home™** et **Blastware Mall** (pour les moniteurs de n° de série 6000 ou supérieur). Cette fonction transfère automatiquement les fichiers d'événements depuis le moniteur, via modem, et distribue les données des événements par courrier électronique, Internet ou messagerie texte.

#### Caractéristiques additionnelles :

- Personnalisation des noms des canaux et des en-têtes pour les notes, et choix des unités de mesure (britanniques ou métriques).
- Transfert des signaux d'ondes et des données des histogrammes en format ASCII, pour leur analyse à l'aide d'autres logiciels.

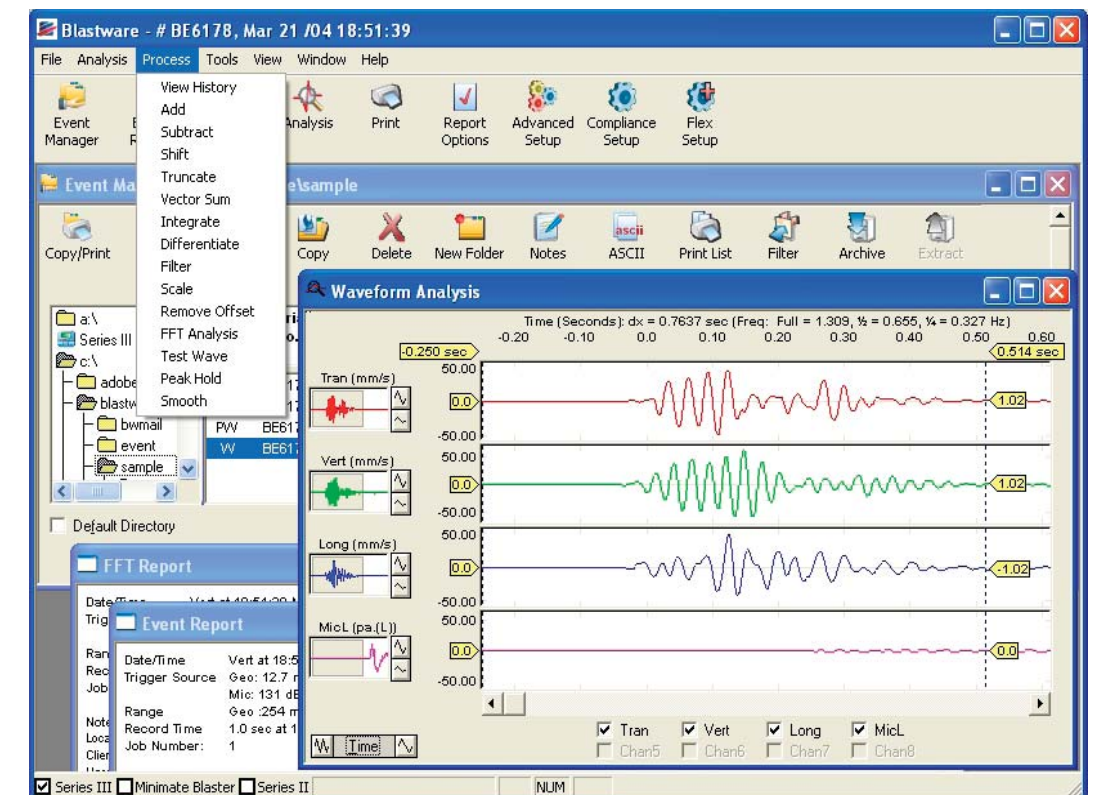
Ces outils effectuent toutes les fonctions du module Compliance, plus :

- Configurer le moniteur pour utiliser des capteurs personnalisés
- Configurer le moniteur pour utiliser des capteurs multiples
- Configurer le moniteur pour des taux d'échantillonnage élargis
- Effectuer le traitement des signaux post-événements
- Analyser les données des signaux
- Analyser les données des histogrammes
- Analyser les lignes de temps
- Analyser les signatures-trous
- Créer des fonctions de pondération en fréquence personnalisées
- Personnaliser les commandes du moniteur dans la langue de votre choix
- Le module logiciel Blastware Advanced offre ces fichiers linguistiques et un outil Éditeur linguistique. Cet outil fonctionne avec l'alphabet latin standard de 26 caractères, et n'inclut aucun accent ni caractère spécial.

Le logiciel **Blastware®** pour Windows® accompagne votre moniteur de vibrations InstanTel®, et offre des fonctions puissantes et conviviales de gestion des événements, de rapports de conformité et d'analyse avancée des données. Le programme comprend deux modules : le module Compliance, fourni avec chaque moniteur, et le module Advanced, facultatif, qui offre des fonctions d'analyse des données et des options poussées de configuration du moniteur.

#### Aperçu

Le module Advanced de Blastware comprend toutes les fonctions du module Compliance, ainsi que des fonctions additionnelles et avancées de traitement, d'analyse des signaux et de modélisation des vibrations. En outre, mettez à jour votre moniteur de vibrations grâce à un large choix de capteurs de vibrations et de surpression, et de capteurs pour les mesures structurales et environnementales connexes.



Le gestionnaire Event Manager dans le module Advanced, et un exemple de forme d'onde

#### Principales caractéristiques – Module Advanced

- La fenêtre de configuration simple des capteurs personnalisés vous permet de configurer et d'enregistrer les canaux pour chaque capteur, et d'accéder aux taux d'échantillonnage élargis pour chaque tâche de surveillance avancée.
- Le mode Flex vous permet de saisir les vibrations et la surpression, et également les mesures structurales ou environnementales connexes en même temps, à l'aide d'un moniteur série III InstanTel standard (c.-à-d. les moniteurs de n° de série 6000 ou supérieur).
- Les outils de traitement FFT avancés vous permettent d'effectuer une analyse détaillée du spectre de fréquences des parties de la signal définies par l'utilisateur.
- Les fonctions avancées de traitement des signaux vous permettent de filtrer, échelonner et appliquer des processus et des fonctions, pour extraire de l'information utile des données de signaux complets.
- L'outil Edit Timeline Analysis vous permet de superposer les temps de détonation ou des autres événements causaux et d'évaluer l'impact sur les données mesurées.
- L'outil de superposition linéaire vous permet de générer des formes d'ondes synthétiques, d'après les données signature-trou.
- Les outils de personnalisation vous permettent de personnaliser les fonctions de pondération en fréquence (limite PPV par rapport à fréquence).
- Un éditeur de langue vous permet de personnaliser l'interface utilisateur du moniteur, selon les besoins de vos opérateurs.
- L'outil Human Exposure vous permet de calculer les valeurs des doses de vibrations (VDV) pondérées en fonction de la moyenne quadratique de l'accélération d'une forme d'onde entière ou d'une partie sélectionnée de celle-ci. Ces données sont ensuite exportables vers un programme de base de données.