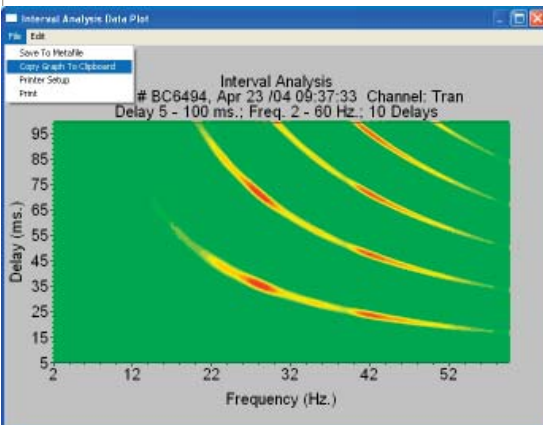
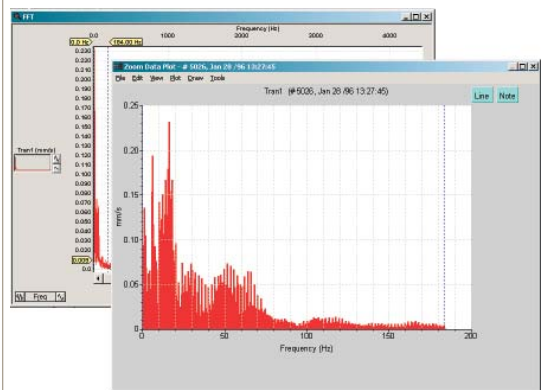


高级模组 Flex 设置



合成波形 - 间隔分析数据图



带有详细放大数据图窗口的 FFT 分析

高级模块软件为您提供强有力的分析工具，它具有“如果……怎样”功能、客户化的以及附加监视设置等。

强有力的分析工具:

- 详细波形显示 - 放大并进行快速、方便直接测量。
- 显示控制 - 对 4 个通道、栅格、颜色、数值及比例进行任意选择。
- 柱状图显示 - 观察全图或集中观察一段特定的时间间隔。
- 自动计算 - 在光标点之间对频率、时间、Y、RMS、斜率和线性回归进行计算。
- 详细的 FFT 分析 - 浏览全部波形或选中部分波形的能量频率含量。
- 时序分析 - 将实际测量值与指定时间延迟进行比较。
- Flex™ Setup是Series III 监测仪的一项功能(针对系列号为 6000 或 6000 以上的监视器)，它可实现通道的预设置，以便与标准和替代传感器 - 例如加速计、裂纹伸长计、温度传感器或湿度传感器的组合系统共同操作。

高级信号处理:

- 处理工具 - 分析功能包括加、减、移位、削去和试波。
- 矢量总和 - 两轴或三轴数值合成结果的波形显示。
- 积分和微分 - 显示速度波的位移或加速度。
- 过滤器功能 - 旨在消除不必要频率的高、低或带通滤波器。
- 缩放功能 - 将波形转换至任何测量单位和/或量级。
- 线性叠加 - 使用时序方法移动和添加波形，以进行爆炸仿真分析。
- 间隔分析 - 通过改变延迟间隔来评估干涉模式。

可进行全面客户化:

- 单独通道 - 编辑传感器名称、单位、灵敏度、采样率和触发器等级。
- 通用图形编辑器 - 可让您建立自己定制的频率标准。
- 语言编辑器 - 以不同语言或应用对标签和文本进行客户化。

公司办公室:
309 Legget Drive,
Ottawa, Ontario K2K 3A3
Canada

美国办公室:
808 Commerce Park Drive,
Ogdensburg, New York 13669
USA

免费电话: (800) 267 9111
电话: (613) 592 4642
传真: (613) 592 4296
电子邮件: sales@instanTEL.com

© 2009 InstanTEL是Xmark公司的一家分公司。版权所有。InstanTEL、InstanTEL标志、Auto Call Home、Blastmate、Blastware、Flex以及MiniMate是Xmark公司在加拿大、美国和/或其它国家的注册商标或商标。

718C058 第 3 修订版 - 产品规格有可能变更，恕不另行通知

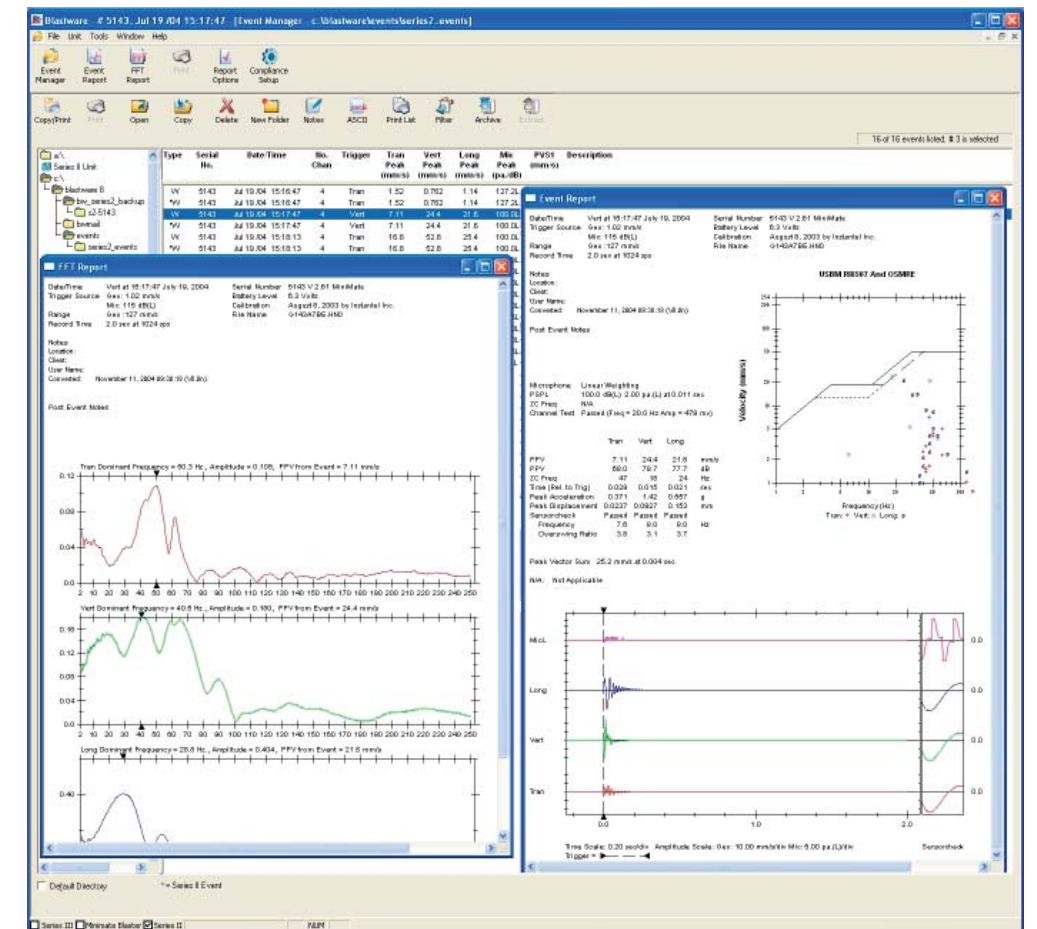
实现以下功能的工具:

- 下载事件
- 管理事件文件
- 生成通用报告
- 生成 FFT 报告
- 上载监测仪设置
- 配置远程监视系统
- Blastware 达标模组提供可选择语言的文件，这些文件可用来翻译出现在报告或菜单上的信息标题以及监视器上的设备反应信息。当前可支持的语种包括英语、荷兰语、法语和西班牙语。

Blastware®、Windows® 版软件共存于您的 InstanTEL 监测仪，这就实现了针对事件管理、通用报告以及高级数据分析的强大且易于使用的功能。本程序包括两个模块。通用模块是每个监测仪的标准配置。可选的高级模块包括数据分析功能和扩展的监测仪设置选项。

概述

Blastware 软件的用途在于执行若干旨在帮助您进行监视操作的任务。该软件可用来对任何系列 II 或系列 III 的监视器进行编程、管理记录事件、远程控制监测仪、对报告内容客户化、频率标准选择以及其它许多功能。

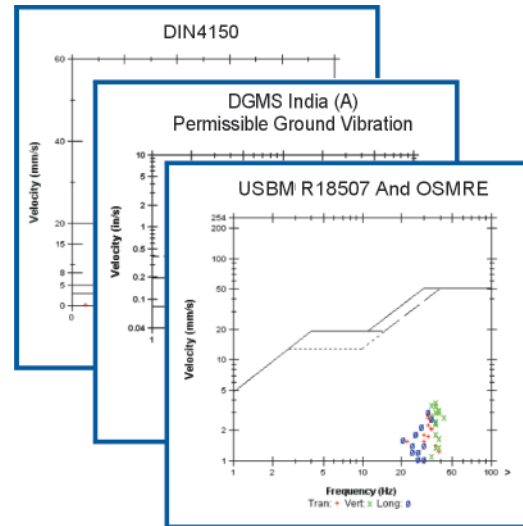


Blastware 事件管理器、FFT 报告和事件报告

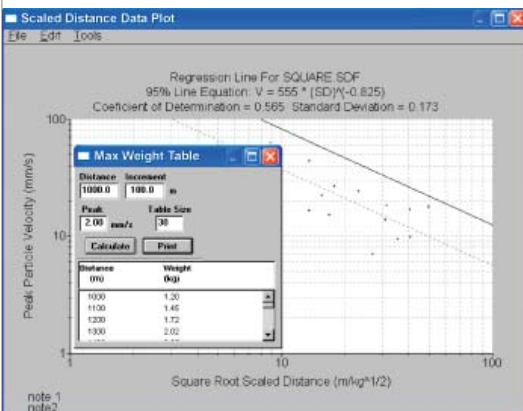
关键功能 - 通用模块:

- 强大的事件管理器简化了从监测仪传输文件以及计算机文件管理的操作。
- 操作界面直观并且易于使用。
- 经客户化的事件报告带有 20 多种可选的国家频率标准。
- 易于使用的频率 (FFT) 分析和报告。
- 带刻度距离工具用以根据爆炸物负荷重量以及到具体地点建筑物的距离来对 PPV 进行估计。
- 监视旨在设定远程调制解调器通讯系统的配置。
- Blastware Mail 自动电子邮件和文本讯息装置分发事件数据。
- 事件的 ASCII 码转换。

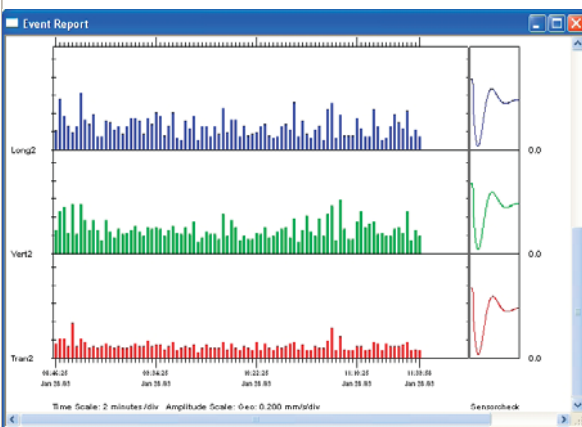




国家频率标准 - 从超过 20 个标准中进行选择, 或者用高级模式建立您自己的标准。



带刻度距离数据图



柱状图报告

所有监测仪都配有通用模块, 它带给您生成专业通用报告所需的所有工具。

简化的事件文件管理:

- 自动下载、储存和打印 - 只需一个指令, 就可直接从监测仪下载和打印所有事件。

- 强化事件清单 - 按客户需要设定事件管理器中的栏目以显示来自事件文件的任何概要信息 - 例如日期/时间、注释和 PPV 等。

- 基于事件数据中可选信息分类或过滤事件文件。

- 在 Blastware 软件内复制、移动或删除事件文件, 并创建事件目录。
- 存档事件文件 - 方便的事件和密集打包存储。

综合报告:

- 客户化事件报告 - 高分辨率、全彩色、单页报告既完整又便于阅读。对报告进行客户化, 以便加入您需要的信息, 如张贴事件注释和您公司的标志等。

- 波形缩放使您可以在打印报告之前改变事件的振幅和时间缩放 - 适用于单一事件、一组事件或设定默认值。

- 张贴事件注释适用于单一事件或一组事件, 并与原始事件文件一起保存。

- FFT 报告允许您分析波形的频率容量 - 自动计算并显示每个波形的的主导频率 (参阅通用模块概述首页的图像)。

- 下载、浏览和报告监测仪日志及每日自检以便获得一份包括所有监测仪活动的完整记录。

全面通讯支持:

- 与 Instantel Blastmate® 或 Minimate® 监测仪进行的通讯易于设定, 从而可使您的电脑直接对所有监测仪功能进行完全的控制。

- 全面远程监视设定和控制包括 Instantel® Auto Call Home™ 和 Blastware Mail (针对系列号为 6000 或大于 6000 的监测仪)。使用调制解调器通讯传送事件文件, 并将事件数据分发到电子邮件、互联网或任何文本讯息装置上。

附加功能:

- 对通道名称、注释标题进行客户化, 并可选择英制或公制计量单位。

- 以 ASCII 码格式向第三方软件传送波形和柱状图数据以供分析之用。

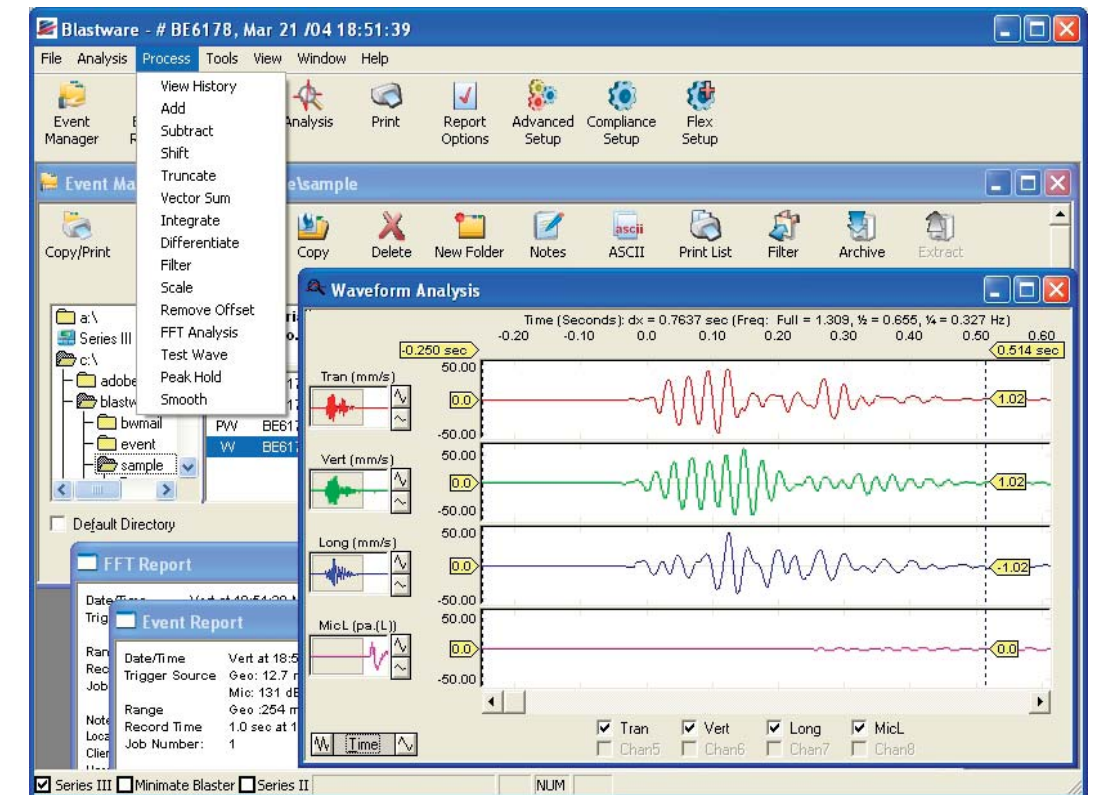
该工具除具备通用模块的所有功能外, 还可以:

- 设置监测仪以便使用用户自己的传感器
- 设置监测仪以便使用多种传感器类型
- 设置监测仪以便获得扩展的采样率
- 执行事件后信号处理
- 分析波形数据
- 分析柱状图数据
- 执行时序分析
- 执行“标志洞 (Signature-hole)”分析
- 创建定制的频率标准
- 可以任何语种提供客户化的监测仪指令和提示
- Blastware 高级软件模组提供这些可选择语言的文件和一个语言编辑工具。语言编辑工具支持标准26个拉丁字母的字符集, 但不包括特殊字符或重音符号。

Blastware® 和 Windows® 版软件共存于您的 Instantel 监测仪, 这就实现了针对事件管理、通用报告以及高级数据分析的强大且易于使用的功能。本程序包括两个模块。通用模块是每个监测仪的标准配置。可选的高级模块包括数据分析功能和扩展的监测仪设定选项。

概述

Blastware Advanced Module包括所有通用模块的功能, 它还具有高级处理、波形分析和振动建模等附加功能。此外, 还对您的振动监测仪进行了升级, 适用于大范围的振动和过压传感器, 以及与结构和环境测量有关的传感器。



Blastware 高级模式事件管理器和样本波形

键功能 - 高级模式:

- 为用户自己的传感器提供的简单设置窗口, 使您可以设置和保存个别的监测仪通道, 并可得到为高级监视任务提供的扩大了采样率。
- Flex 监视使您可以在同一时间, 使用一台标准 Instantel 系列 III 监视器 (系列号为 6000 及 6000 以上的监视器) 获取振动和过压, 以及进行与结构或环境有关的测量。
- Extended FFT 工具 (扩展的FFT) 可实现对波形的用户定义部分频率容量的详细分析。
- 大宗信号处理 (Extensive Signal Processing) 允许您对来自复杂波形的数据进行过滤、测量及施用处理步骤和功能以便产生有用的信息。
- 编辑时序分析工具 (The Edit Timeline Analysis) 使您能够重叠引爆或其它因果事件的时间并评估测得数据的影响。
- 线性叠加工具 (The Linear Superposition) 可为您产生合成波形, 基于“特征洞”数据。
- 客户化工具使您能够生成定制的频率标准 (相对于频率的 PPV 限幅)。
- 语言编辑器 (Language Editor) 使您能够对监视器的用户界面进行客户化, 以便对您的操作员提出具体要求。
- 人员暴露工具 (The Human Exposure) 使您能够计算频率加权的振动量值 (VDV) 和一个完整或选定部分波形的均方根 (RMS)。该数据还可输出以用于数据库程序。